



✓ **ACTUALIZACIÓN DE SOFTWARE Y BASE DE DATOS PARA LOS RECEPTORES DIGITALES DE CABECERA**

DVB201 – DVB201T

➤ **DE PC A DVB**

▪ **Material necesario:**

Para la actualización del software de los receptores es imprescindible:

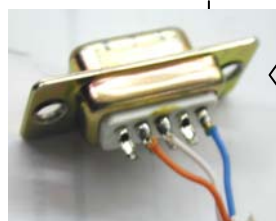
1. El programa de actualización **UP400** , y el archivo de actualización (*nombreakchivo.HEX*)
2. Un ordenador PC, con un puerto serie libre (COM1 o COM 2). Con Windows 95 / 98 / XP. (*Ver detalle PUERTO COM1*)
3. Un cable serie con conectores DB9 (hembra-hembra), con las siguientes conexiones: PIN2 → PIN3 , PIN3 → PIN2, PIN5 → PIN5 (*ver detalle cable NULL MODEM*)



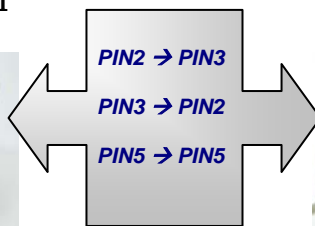
Detalle PUERTO COM1



Detalle conector DB9



Detalle cable NULL Modem



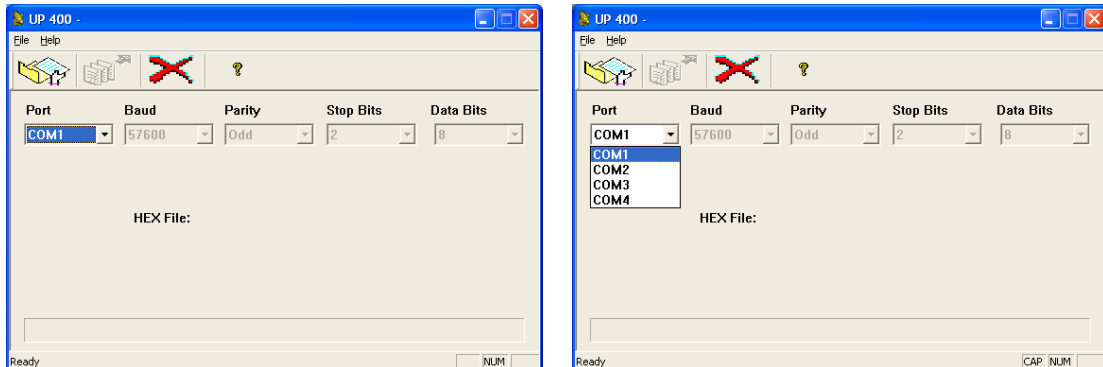
Detalle cable NULL Modem

4. El receptor a actualizar.

⇒ **Actualización de Software, pasos a seguir:**

▪ **Preparar el programa**

- Conectar el cable serie al ordenador y al DVB.
- Ejecutar el programa UP-400, haciendo doble Clic en el icono
- Seleccionar el puerto de comunicaciones que vamos a utilizar. Por ejemplo, si seleccionamos el puerto COM1:



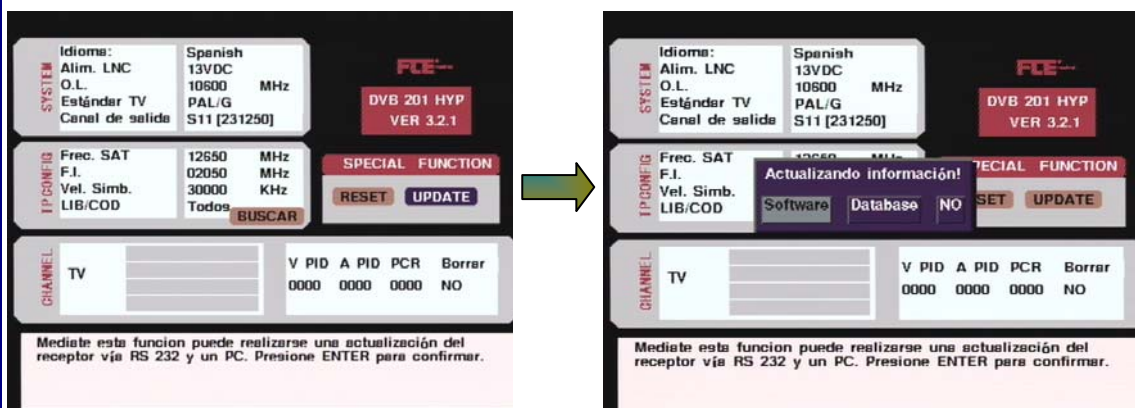
- El resto de parámetros están desactivados ya que son los que utiliza el programa por defecto para una correcta comunicación con el receptor.

- Escoger el archivo de actualización (con nombre.HEX), seleccionando el botón <Abrir> de la barra de botones.

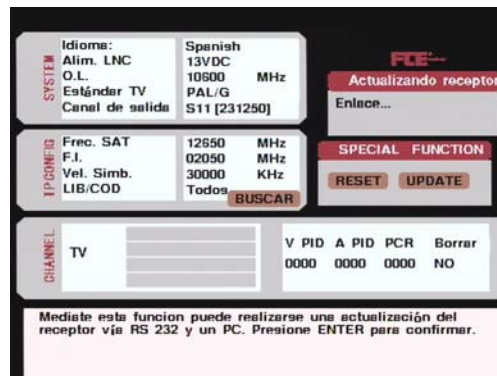


▪ **Preparar el DVB para la actualización de software:**

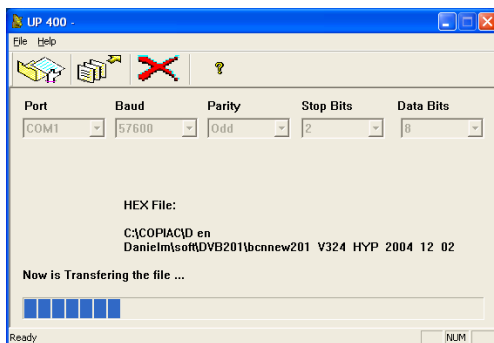
- Conectar el cable serie para unir el PC con el DVB al conector DB9 situado en la cara del tuner.
- Apretar la tecla MENU y escoger la función **UPDATE**.
- Escogemos la opción **SOFTWARE**.



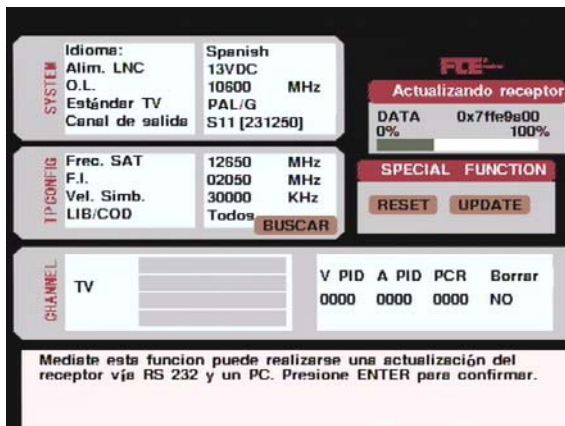
- Apretamos la tecla ENTER.



- Desde el programa UP-400, seleccionar de la barra de botones, Transmitir para iniciar la actualización.



- Finalizado el envío del software al módulo (100% de la barra de progreso) comenzará la escritura en la flash.



⚠️ ¡¡¡¡ ATENCIÓN!!!! Mientras se está escribiendo el software en la flash, no apague el módulo, ya que esto provocaría daños irreversibles en la memoria.

- Una vez actualizado el software (100% de la barra de progreso), apagamos / encendemos el módulo.
- Puede que la actualización del nuevo software lleve incorporadas mejoras en cuanto al almacenaje de datos (canales de TV y Radio) y que por consiguiente sea recomendable realizar un RESET después de haber actualizado el módulo con lo que se tendrá que volver a resintonizar el Transponder o Multiplex

➤ DE DVB A DVB

También es posible actualizar el software y la base de datos utilizando un DVB con una versión de software más reciente.

▪ Material necesario:

Para la actualización del software de DVB a DVB es imprescindible:

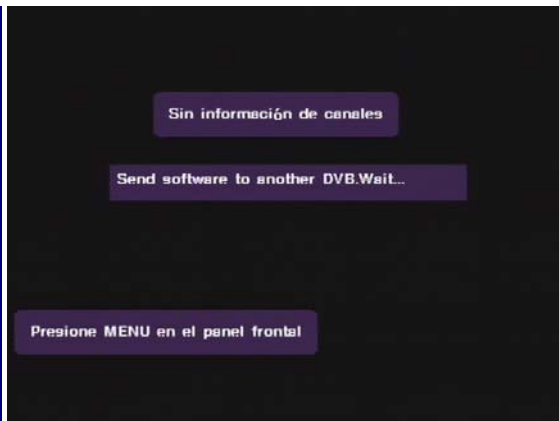
1. Un DVB con la última versión o la más reciente. A este receptor le llamaremos MAESTRO.
2. Un cable serie con conectores DB9 (hembra-hembra), con las siguientes conexiones: PIN2 → PIN3 , PIN3 → PIN2, PIN5 → PIN5
(*ver detalle cable NULL MODEM*)
3. Y por el último el DVB a actualizar. A este DVB lo llamaremos ESCLAVO.

⇒ Actualización de Software, pasos a seguir:

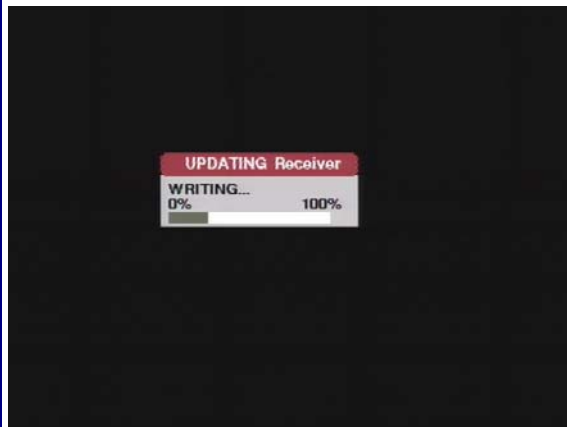
⚠ **¡¡¡ATENCIÓN!!!** Recordemos que para la familia DVB201 y DVB201T existen tres bandas (UHF, VHF e HYP). Por tanto a la hora de actualizar un software utilizando otro DVB es necesario que el DVB MAESTRO sea de la misma banda que el ESCLAVO.

Nota Informativa: En la actualización tanto del software como de la base datos es recomendable que el DVB MAESTRO esté lo más próximo a la fuente de alimentación, ya que para el inicio de la Transferencia de Datos se encenderá el DVB ESCLAVO después del MAESTRO.

- Con los dos DVBs apagados, unirlos utilizando el cable serie.
- Alimentar al DVB MAESTRO.
- A continuación encender el DVB ESCLAVO.
- En este momento el OSD del MAESTRO nos mostrará un mensaje de envío de datos y el receptor ESCLAVO mostrará una barra de progreso de recepción de datos.



- Finalizado el envío del software al módulo (100% de la barra de progreso) comenzará la escritura en la flash.



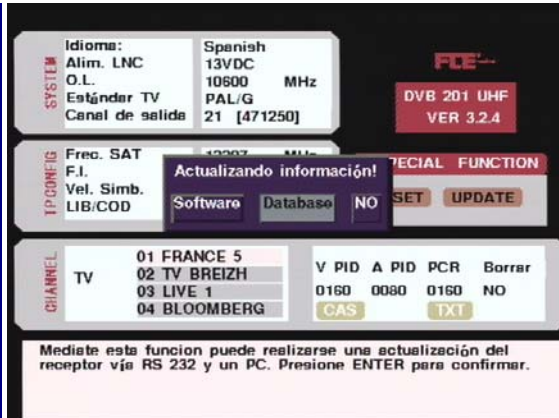
⚠️ ¡¡¡¡ ATENCIÓN!!!! Mientras se está escribiendo el software en la flash, no apague el módulo, ya que esto provocaría daños irreversibles en la memoria.

- Una vez actualizado el software (100% de la barra de progreso de la escritura en la flash), apagamos / encendemos el módulo.
- Puede que la actualización del nuevo software lleve incorporadas mejoras en cuanto al almacenaje de datos (canales de TV y Radio) y que por consiguiente sea recomendable realizar un RESET después de haber actualizado el módulo con lo que se tendrá que volver a resintonizar el Transponder o Multiplex.

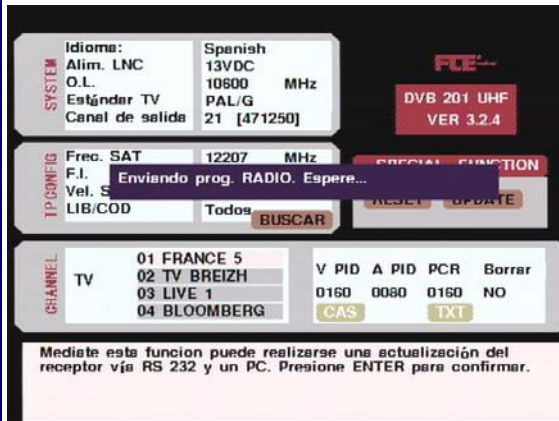
⇒ Actualización de la Base de Datos, pasos a seguir:

Nota Informativa: A diferencia del Software, la base de datos es independiente al módulo DVB que queremos actualizar. Esto es, podemos hacer una transferencia de Base de Datos entre un módulo UHF y uno HYP, por ejemplo.

- Con los dos DVBs apagados, unirlos utilizando el cable serie.
- Alimentar al DVB MAESTRO.
- Preparar el DVB MAESTRO para el DATA TRANSFER. Desde el Menú Principal escoger **UPDATE** y a continuación **DataBase**.



- A continuación encender el DVB ESCLAVO.
- En este momento el OSD del MAESTRO nos mostrará un mensaje de envío de datos y el receptor ESCLAVO mostrará un cuadro de información de recepción de datos.



- Por último el DVB ESCLAVO nos mostrará un mensaje conforme los datos se han recibido correctamente, indicándonos que apretemos cualquier tecla.