

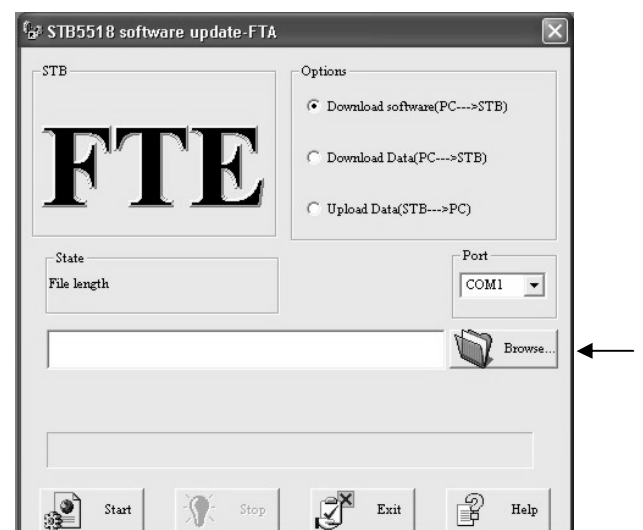
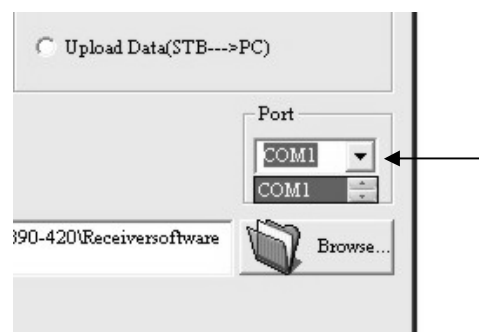
ACHTUNG:

Updates werden auf eigenes Risiko durchgeführt. Beachten Sie unbedingt, dass es zu keiner Stromunterbrechung kommt. Verlegen Sie alle Kabel so, dass es nicht versehentlich zu einer Unterbrechung kommen kann.

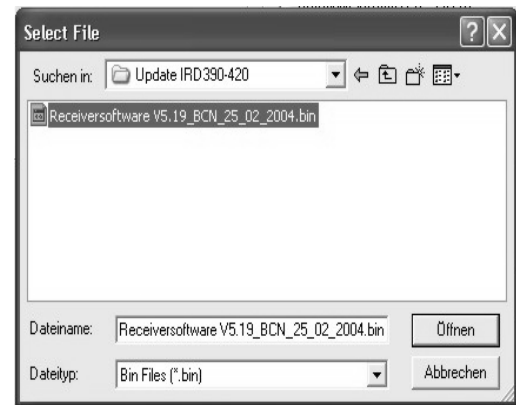
Benötigte Materialien zum Updaten der Software via PC:

Das Updateprogramm	STB5518.exe
Die neue Software	Dateiname. bin
Computer	MS Windows® kompatibler PC, mit einem COM 1 oder COM 2 Anschluss.
Nullmodemkabel	Ein serielles PC-Kabel mit 2x 9-Pin SubD-Buchsen Beschaltung: PIN2 – PIN3, PIN3 – PIN2, PIN5 – PIN5

- Schalten Sie den Receiver am Hauptschalter auf der Rückseite aus und verbinden Sie nun einen freien COM Port des PC's mit der RS 232 Schnittstelle des Receivers.
- Schalten Sie nun den Receiver wieder ein und drücken Sie die Powertaste an der Receivervorderseite um den Receiver in den StandBy-Modus zu schalten.
- Starten Sie die Software STB5518 durch doppelklicken der Datei STB5518.exe und das Programm startet.
- Wählen Sie im Register **PORT** den verwendeten COM Anschluss an Ihrem Computer.
- Klicken Sie nun mit dem Cursor des Computers auf das Ordnersymbol „Browse“ und ein Auswahlfenster öffnet sich.



6. Wählen Sie nun die neue Softwaredatei z.B. **V519.bin** aus.
7. Klicken Sie anschließend auf die Schaltfläche „Öffnen“.



8. Die ausgewählte Software wird nun im weißen Feld angezeigt und Sie können den Update-Prozess durch das Betätigen der Schaltfläche „Start“ aktivieren.

Möchten Sie den Vorgang abbrechen, können Sie die Schaltfläche „Exit“ benutzen.



9. Die Software STB5518 zeigt nun eine Datenübertragung über eine Verlaufsanzeige an.

Im Display des Receivers wird die Übertragung ebenfalls angezeigt.



10. Wenn die Verlaufsanzeige auf der rechten Seite angekommen ist, steht im Display des Receivers „-END“ und das Update ist erfolgreich abgeschlossen.
11. Schalten Sie den Receiver nun am Hauptschalter wieder aus und entfernen Sie nun das Übertragungskabel zum Receiver.

Fertig.

Bei dem Kopiervorgang von Receiver zu Receiver werden alle Daten übertragen.
 Receiversoftware, Programmliste und individuelle Einstellungen werden kopiert.
 Benötigte Materialien zum Updaten der Software via Receiver:

Nullmodemkabel Ein serielles PC-Kabel mit 2x 9-Pin SubD-Buchsen
 Beschaltung:
 PIN2 – PIN3, PIN3 – PIN2, PIN5 – PIN5

1. Achten Sie darauf, dass beide Receiver am Hauptschalter ausgeschaltet sind und bringen Sie das Verbindungskabel an.
2. Schalten Sie nun das Master Gerät (das Gerät welches die neue Software liefert) ein und drücken Sie nach dem Start des Receivers die Taste Power an der Receivervorderseite. Der Receiver schaltet nun in den StandBy-Modus.

3. Schalten Sie nun das Slave (das Gerät welches die neue Software erhalten soll) Gerät ein und das Display des Master Gerätes zeigt nun ein **H** an.



4. Geben Sie nun über die Fernbedienung den Code 369 ein und der Updateprozess startet.





5. Das Master Gerät sendet nun alle Daten und nach dem Updateprozess ist das Slave Gerät mit der Programmierung des Master Gerätes identisch.





6. Wenn der Vorgang abgeschlossen ist, steht im Display des Master Receivers **„-END“** und das Update ist erfolgreich abgeschlossen.

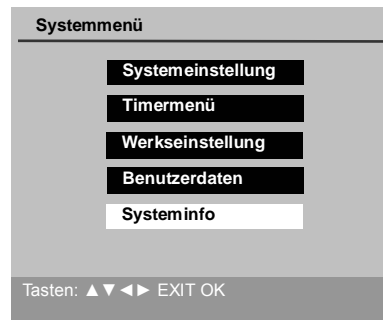
7. Schalten Sie nun die Receiver am Hauptschalter aus und entfernen Sie das Übertragungskabel zum Receiver.
 Fertig

Wenn Sie wissen möchten, welche Betriebssoftware bei Ihrem Receiver installiert ist, so bekommen Sie die Auskunft darüber im Menüpunkt **System Info** im **Systemmenü**.

Zum aufrufen des **Systemmenüs** drücken Sie die Taste **MENU** und wählen den Eintrag **Systemmenü** mit den Tasten   **CH** im Hauptmenü.

Mit der Taste  **VOL** oder **OK** öffnet sich die Übersicht.
Rückwärts navigieren können Sie mit den Tasten  **VOL** oder **EXIT**.

Wählen Sie den Eintrag **System Info**
und drücken Sie die Taste **OK**.



Die aktuelle Software ist Version 5.19



EXIT zum verlassen des Menüs