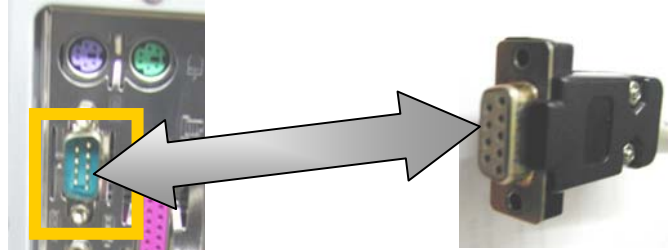


## Procédure de mise à jour du COMPACT S / ST

### • Mise à jour du mesureur à l'aide d'un PC via RS232:

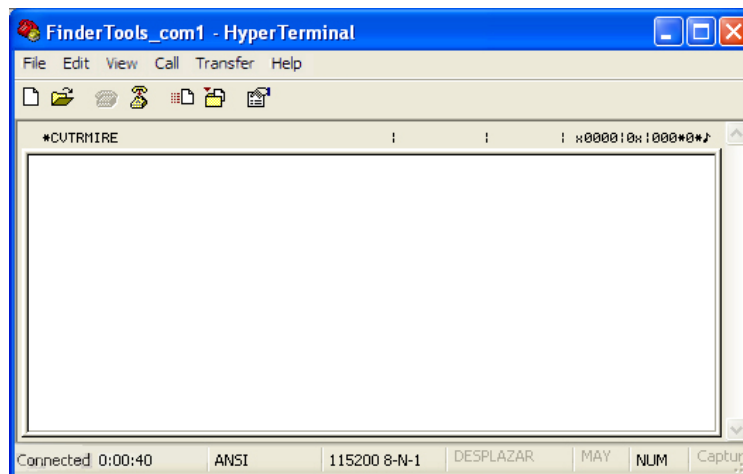
#### Matériel nécessaire:

- FinderTools\_com1.ht ou FinderTools\_com2.ht
- Le nouveau logiciel (firmware) du mesureur de champs
- PC avec port série, COM\_1 ou COM\_2.
- Système d'exploitation Windows 98 ou XP.
- Câble DB9 femelle - USB (**câble droit**)

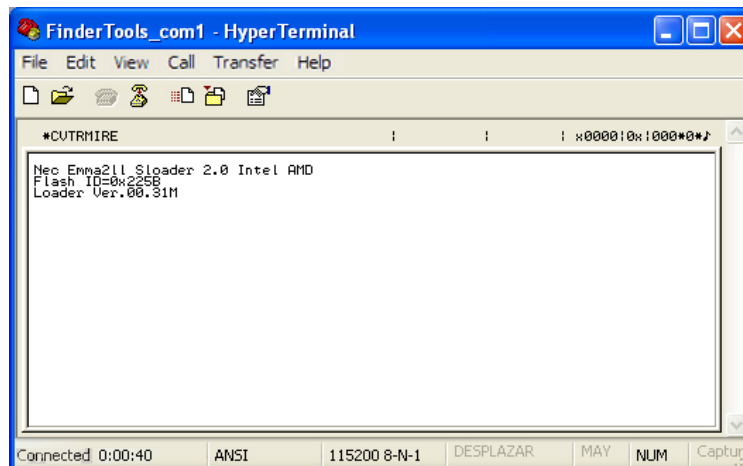



#### Mise à jour logicielle:

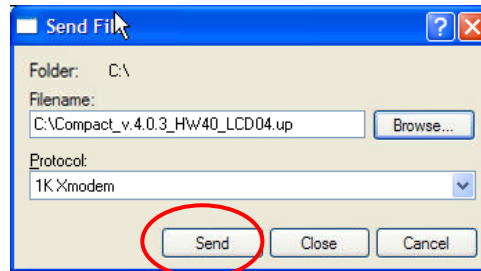
1. Branchez le câble série entre le PC et le mesureur (éteint).
2. Exécutez FinderTools\_com1.ht ou FinderTools\_com2.ht selon le port COM utilisé : exécutez FinderTools\_com1.ht si le câble RS232 est branché sur le port COM1, ou FinderTools\_com2.ht s'il est branché sur le port COM2.



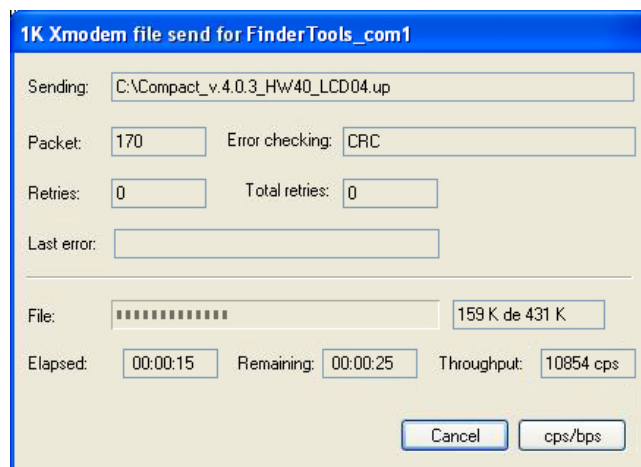
3. Maintenez enfoncée la touche ESC du clavier PC et mettez en route le mesureur. Lorsque le message ci-dessous apparaît dans la fenêtre de l'Hyper Terminal sur le PC, relâchez la touche ESC.



4. Cliquez dans le menu sur l'icône ENVOYER . Une nouvelle fenêtre apparaît alors. Cliquez sur le bouton "Parcourir" et choisissez le fichier .UP de mise à jour.



5. Cliquez sur le bouton Envoyer. Ensuite, pressez le curseur "flèche vers le bas" du mesureur. La mise à jour débute alors.



6. Une fois la mise à jour terminée, la fenêtre suivante s'affiche. Redémarrez le mesureur et débranchez le câble RS232 du PC et du mesureur.

