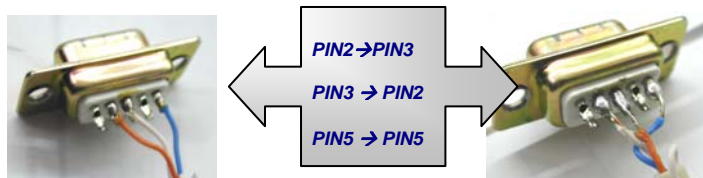
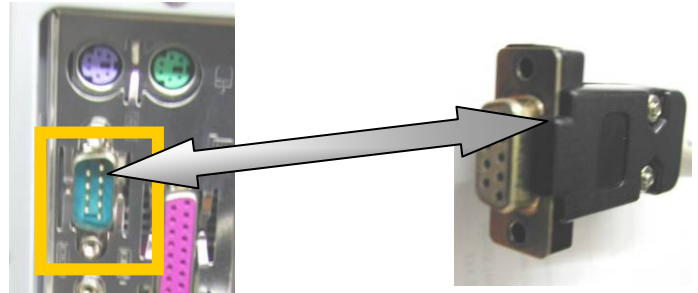


Update - Anleitung
MAX T180 / MAX C130

➤ Datenübertragung vom PC zum Receiver über RS232:

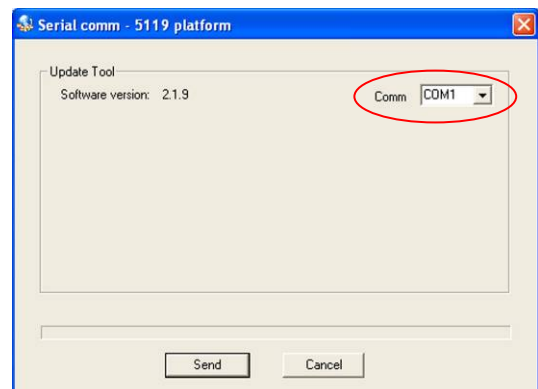
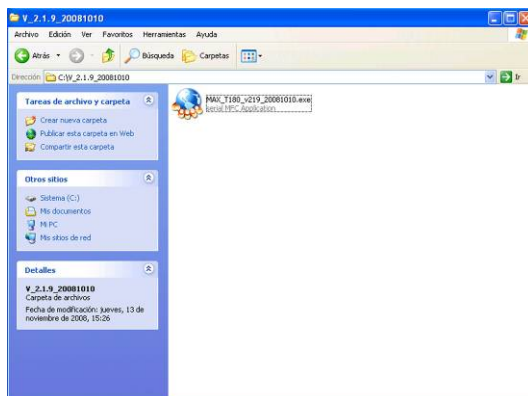
Benötigte Materialien:

- Die aktuelle Firmware für den Receiver. Diese können Sie im Internet herunterladen unter www.ftemaximal.de.
- MS Windows® kompatibler PC, mit einem COM 1 oder COM 2 Anschluss und dem Betriebssystem Windows XP oder Windows VISTA.
- Ein serielles Datenkabel mit 2 x 9-Pin SubD-Buchsen („Nullmodemkabel“).

**Firmwareupdate:**

Vorbereitung

1. Entpacken Sie den kompletten Inhalt der von www.ftemaximal.de heruntergeladenen ZIP-Datei in einen Ordner auf Ihrer PC-Festplatte.
2. Schalten Sie den Receiver über den Netzschalter an der Rückseite komplett aus.
3. Verbinden Sie den Receiver über das serielle Datenkabel mit Ihrem Computer.
4. Führen Sie die ".exe" - Datei aus, die Sie zuvor aus der heruntergeladenen ZIP-Datei entpackt haben.
5. Wählen Sie den COM - Port des Computers, an dem Sie das Datenkabel angeschlossen haben.

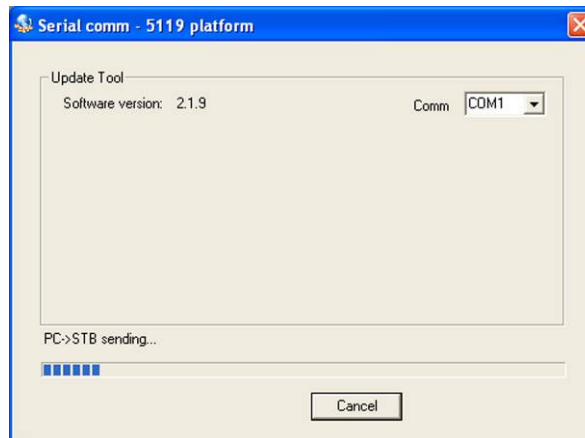


ACHTUNG:

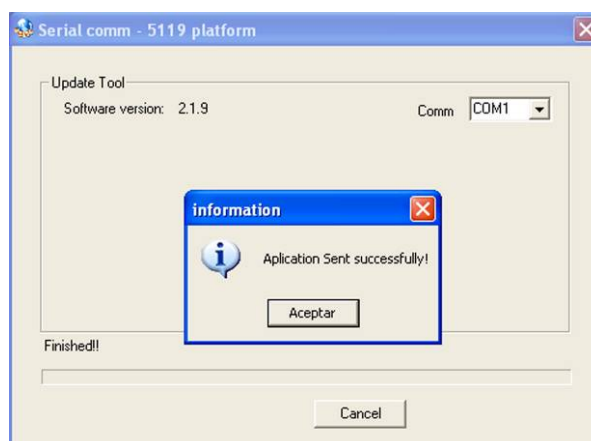
Updates werden auf eigenes Risiko durchgeführt. Beachten Sie unbedingt, dass es zu keiner Stromunterbrechung kommt. Verlegen Sie alle Kabel so, dass es nicht versehentlich zu einer Unterbrechung kommen kann.

Update des Receivers

6. Klicken Sie im Updateprogramm auf den Button "Send".
7. Schalten Sie den Receiver über den Netzschalter an der Rückseite ein. Stellen Sie sicher, dass der Receiver sich nicht im Standby befindet.
8. Das Upgrade-Programm überträgt die Daten zum Receiver und führt anschließend den eigentlichen Update-Prozess aus.



9. Nach Beendigung des Updates (bei Erreichen von 100% in der Statuszeile) erscheint die Meldung „Application Sent successfully!“. Das Update ist jetzt erfolgreich durchgeführt worden.



10. Das Update-Programm wird durch Betätigen des „Cancel“-Buttons beendet.

 **!!!ACHTUNG!!!**

Es wird empfohlen, den Receiver aus- und wieder ein zu schalten, nachdem das Update beendet ist.

➤ Datenübertragung von Receiver zu Receiver:

Benötigte Materialien:

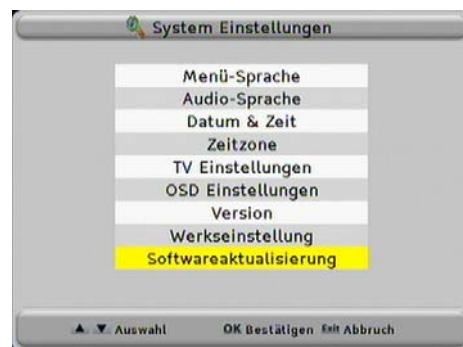
- Ein Receiver mit der aktuellen Firmware als "MASTER".
- Ein serielles Datenkabel mit 2 x 9-Pin SubD-Buchsen („Nullmodemkabel“).
- Ein Receiver zum Aktualisieren als "SLAVE".



1. Schalten Sie die Receiver über den Netzschalter an der Rückseite komplett aus.
2. Verbinden Sie den MASTER - und den SLAVE - Receiver mit dem Nullmodemkabel.

Update der Receiver

3. Schalten Sie den SLAVE - Receiver über den Netzschalter an der Rückseite ein und öffnen Sie im Receivermenü die Punkte Haupt-Menü → System Einstellungen → Softwareaktualisierung.



4. Wählen Sie die Option "Serial Port (Download)" und drücken Sie die OK - Taste.



5. Schalten Sie den MASTER - Receiver über den Netzschalter an der Rückseite ein und öffnen Sie im Receivermenü die Punkte Haupt-Menü → System Einstellungen → Softwareaktualisierung.

6. Wählen Sie die gewünschte Art der Übertragung:

- Serial Port (Send all): Alle Daten des MASTER-Receivers werden an den SLAVE-Receiver gesendet.
- Serial Port (Send Application): Es wird nur die Firmware an den SLAVE-Receiver übertragen.
- Serial Port (Send Backup): Die Backup-Datenbank (Werkseinstellungen) des MASTERS wird übertragen.
- Serial Port (Send B.B.D.D.): Die Benutzer-Datenbank (eigene aktuelle Senderlisten, etc.) des MASTERS wird an den SLAVE-Receiver übertragen.

HINWEIS:

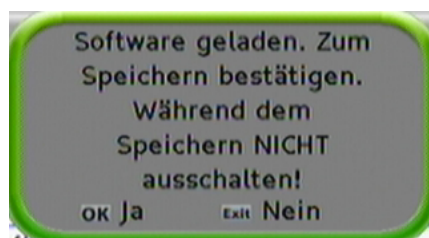
Um die Firmware und die Benutzer-Datenbank (Senderlisten) von dem MASTER-Receiver auf den SLAVE-Receiver zu übertragen, muss zuerst die Firmware, und im zweiten Durchgang die Benutzer-Datenbank vom MASTER zum SLAVE übertragen werden.

7. Mit der OK - Taste des MASTERS wird die Datenübertragung gestartet.



8. Nachdem die Übertragung abgeschlossen ist, fordert der SLAVE-Receiver zur Bestätigung auf. Anschließend werden die neuen Daten in den Speicher geschrieben.

Schalten Sie das Gerät während dieses Vorgangs auf keinen Fall aus!



Nach Beendigung des Updates startet der SLAVE-Receiver von selbst neu.