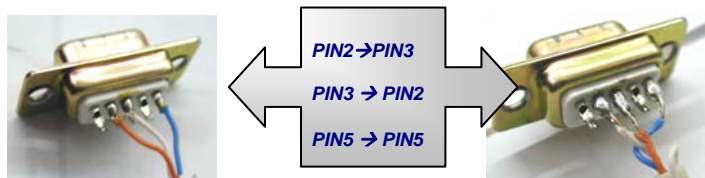
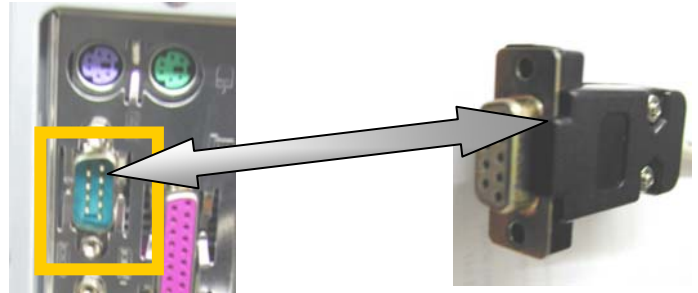


## Procedimiento para actualización MAX IP90 – MAX IPS100 – MAX IPT150

### ➤ Actualización de PC a receptor con RS232:

#### Material necesario:

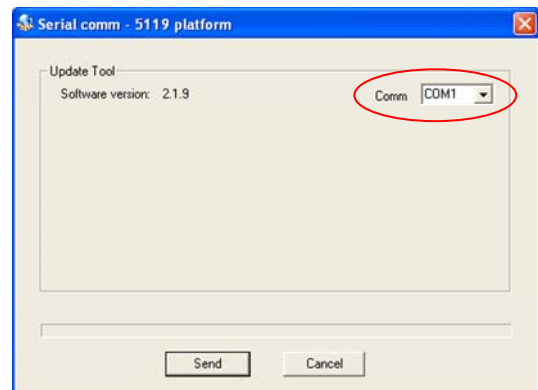
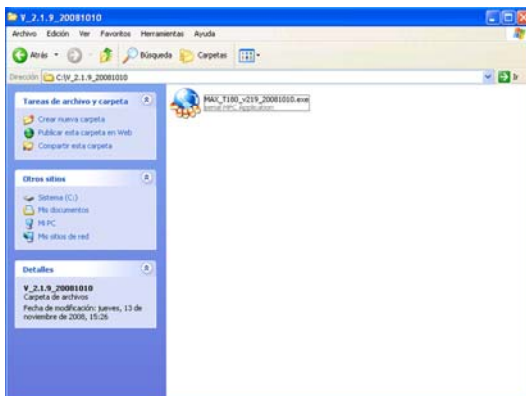
- Nuevo firmware del receptor, descargado de [www.ftemaximal.com](http://www.ftemaximal.com).
- PC con puerto serie COM.
- Sistema operativo Windows XP o VISTA.
- Cable puerto serie "NULL MODEM".



### *Actualización del software:*

#### Preparar el programa

- 1.- Extraer todo el contenido del archivo .ZIP descargado de [www.ftemaximal.com](http://www.ftemaximal.com) en una carpeta de su PC.
- 2.- Apagar completamente el receptor mediante el botón en la parte posterior del mismo.
- 2.- Conectar el cable serie entre el PC y el receptor.
- 4.- Ejecutar el archivo ".exe" extraído anteriormente.
- 5.- Seleccionar el puerto de comunicaciones COM de su PC.

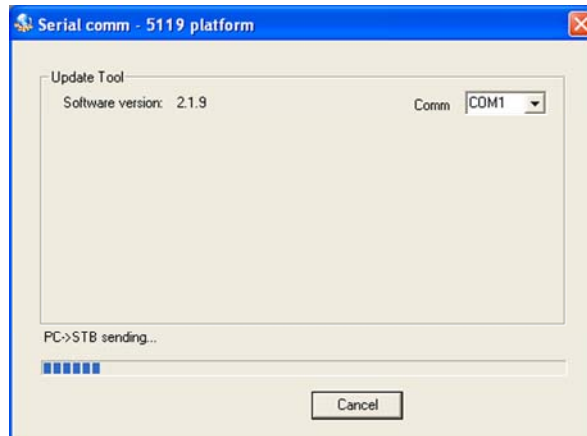


## Actualizando receptor

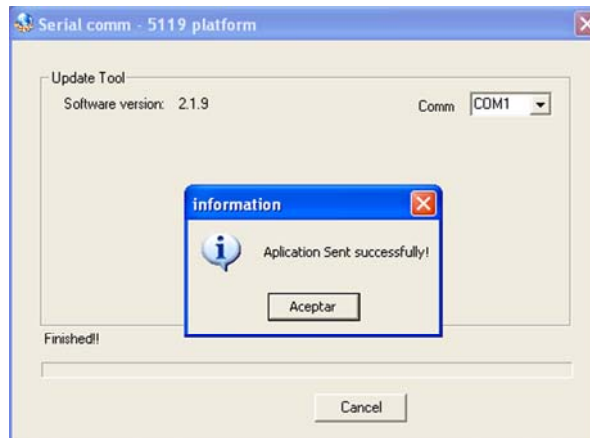
6.- Seleccionar la opción "Send" en el programa

7.- Encender el receptor mediante el botón en la parte posterior del mismo y asegúrese que no se encuentra en modo Standby.


8.- Si todo es correcto se iniciará el volcado de la información.



9.- Una vez la barra ha llegado al 100% aparecerá el mensaje "Application Sent succesfully!".



10.- Al finalizar la actualización, salir del programa pulsando "Cancel".

 11.- Por favor, espere a que el receptor se reinicie solo para completar la actualización.