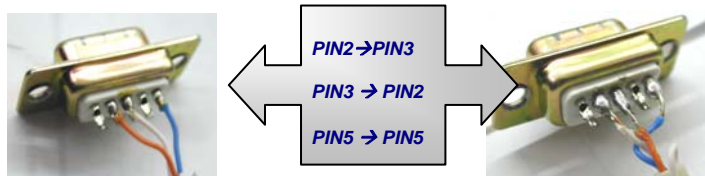
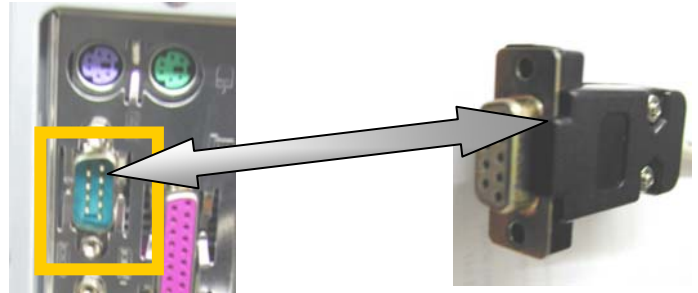


Procedimiento para actualización MAX T180 / MAX C130

➤ Actualización de PC a receptor con RS232:

Material necesario:

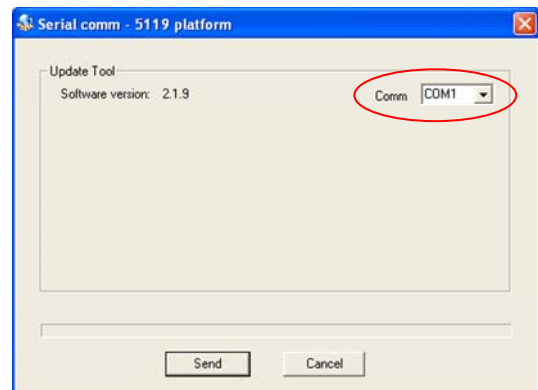
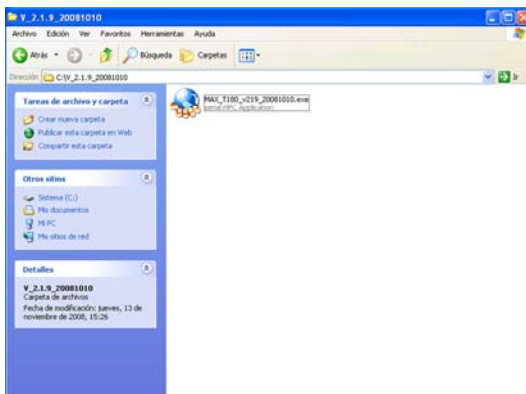
- Nuevo firmware del receptor, descargado de www.ftemaximal.com.
- PC con puerto serie COM.
- Sistema operativo Windows XP o VISTA.
- Cable puerto serie "NULL MODEM".



Actualización del software:

Preparar el programa

- 1.- Extraer todo el contenido del archivo .ZIP descargado de www.ftemaximal.com en una carpeta de su PC.
- 2.- Apagar completamente el receptor mediante el botón en la parte posterior del mismo.
- 2.- Conectar el cable serie entre el PC y el receptor.
- 4.- Ejecutar el archivo ".exe" extraído anteriormente.
- 5.- Seleccionar el puerto de comunicaciones COM de su PC.

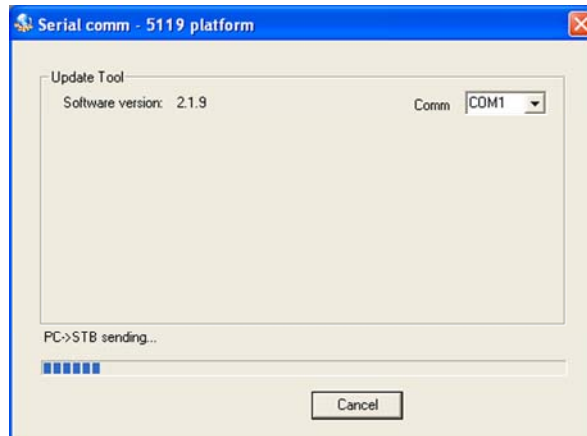


Actualizando receptor

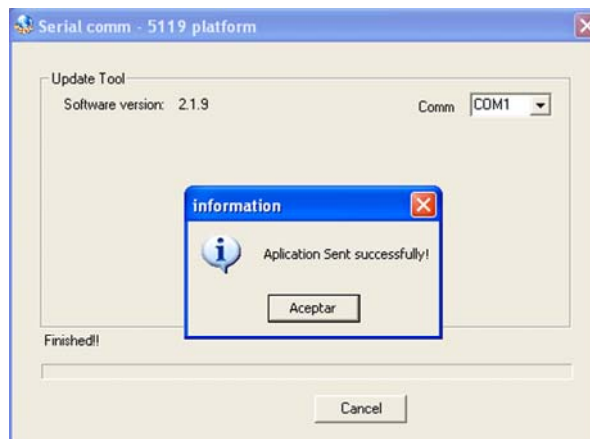
6.- Seleccionar la opción "Send" en el programa

7.- Encender el receptor mediante el botón en la parte posterior del mismo y asegúrese que no se encuentra en modo Standby.

8.- Si todo es correcto se iniciará el volcado de la información.



9.- Una vez la barra ha llegado al 100% aparecerá el mensaje "Application Sent successfully!". En este punto la actualización del software habrá finalizado.



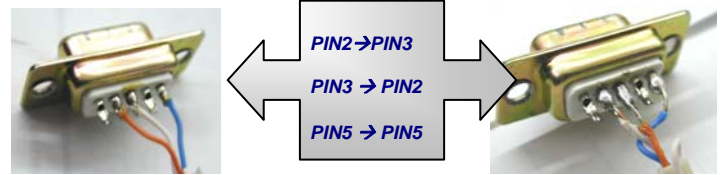
10.- Al finalizar la actualización, salir del programa pulsando "Cancel".

⚠️¡¡¡¡¡ATENCIÓN!!!! Se recomienda apagar el receptor y volverlo a encender una vez finalizada la actualización del receptor.

➤ Actualización de receptor a receptor

Material necesario:

- Un receptor con la última versión o la más reciente "MASTER".
- Cable serie "NULL MODEM".
- El receptor a actualizar "SLAVE"

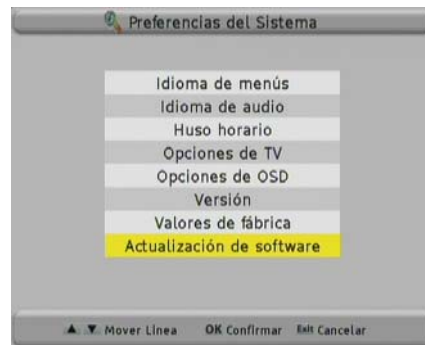


1.- Apagar completamente los receptores mediante el botón en la parte posterior del mismo.

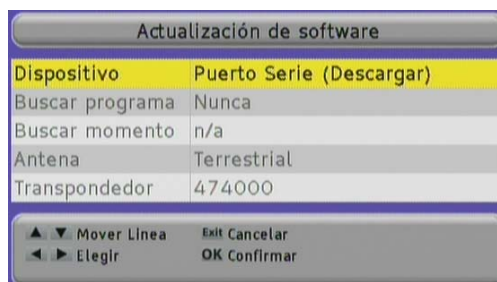
2.- Conectar el receptor MASTER y el SLAVE con cable puerto serie "NULL MODEM".

Actualizando receptor

3.- Encender el receptor SLAVE mediante el botón en la parte posterior del mismo y acceder al Menú → Preferencias del Sistema → Actualización de Software



4.- Seleccionar la opción "Puerto Serie (Descargar)" y pulsar OK



5.- Encender el receptor MASTER mediante el botón en la parte posterior del mismo y acceder al Menú → Preferencias del Sistema → Actualización de Software

6.- Seleccionar el tipo de actualización que desea realizar:

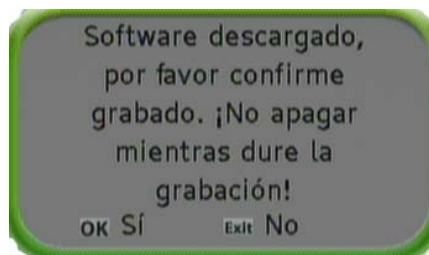
- Puerto Serie (Enviar todo): grabar al receptor Slave todo el código existente en el receptor Master
- Puerto Serie (Enviar aplicación): grabar al receptor Slave el nuevo software
- Puerto Serie (Enviar copia de seguridad): grabar al receptor Slave la copia de seguridad del receptor Master
- Puerto Serie (Enviar B.B.D.D.): grabar al receptor Slave la base de datos del usuario del receptor Master

NOTA: Para actualizar la versión de firmware del receptor SLAVE y grabar los canales sintonizados en el receptor MASTER, se debe realizar primero una actualización con la opción “Enviar aplicación” y luego una posterior con la opción “Enviar B.B. D.D.”

7.- Pulsar OK en el receptor master. Empezará la transferencia de datos.



8.- Una vez realizada la transferencia de datos, empezará la escritura en la memoria del receptor SLAVE. Confirme con la tecla OK. Durante este proceso, no apague el receptor esclavo.



Cuando el proceso haya finalizado, el receptor esclavo se reiniciará solo.