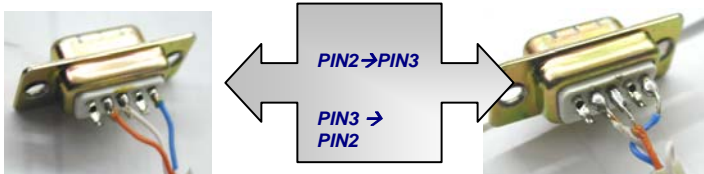
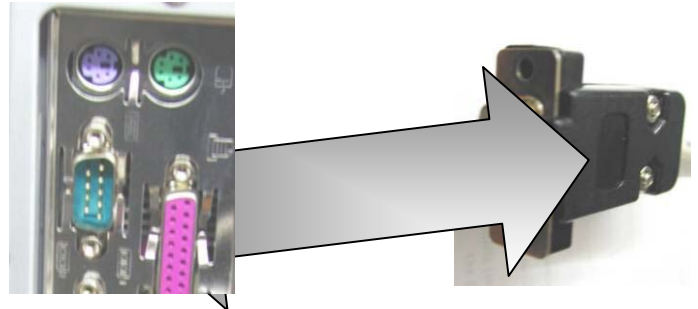


Procédure pour la mise à jour des récepteurs MAX IP90 – MAX IPS100 – MAX IPT150

➤ Mise à jour de PC a récepteur avec RS232:

Matériel nécessaire:

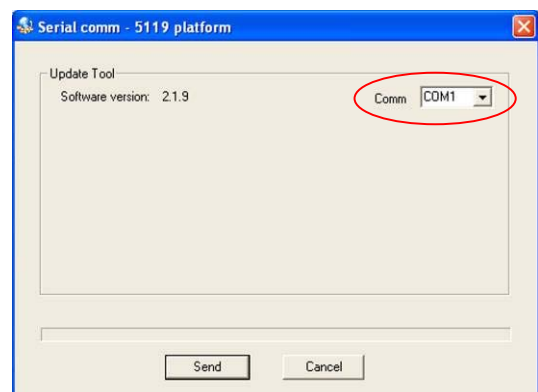
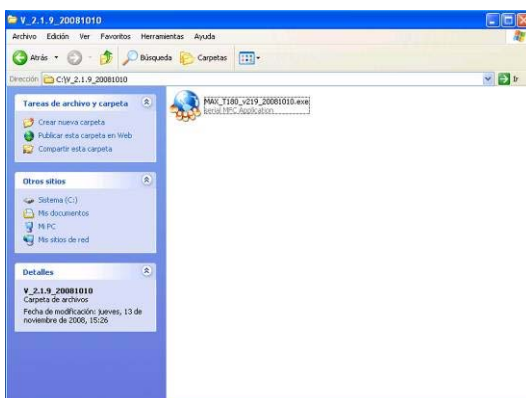
- Le nouveau firmware (logiciel) du récepteur, téléchargé depuis le site www.ftemaximal.com.
- Un PC avec un port série COM.
- Système d'exploitation: Windows XP ou VISTA.
- un câble série RS232 "NULL MODEM" (croisé).



Mise à jour du logiciel:

Préparer le programme

- 1.- Décompresser tout le contenu du fichier .ZIP téléchargé depuis www.ftemaximal.com dans un dossier de votre PC.
- 2.- Éteindre complètement le récepteur à l'aide du bouton situé à l'arrière du récepteur.
- 2.- Connecter le PC et le récepteur à l'aide du câble série.
- 4.- Lancer le fichier ".exe" extrait auparavant.
- 5.- Sélectionner le port de communications COM de votre PC.

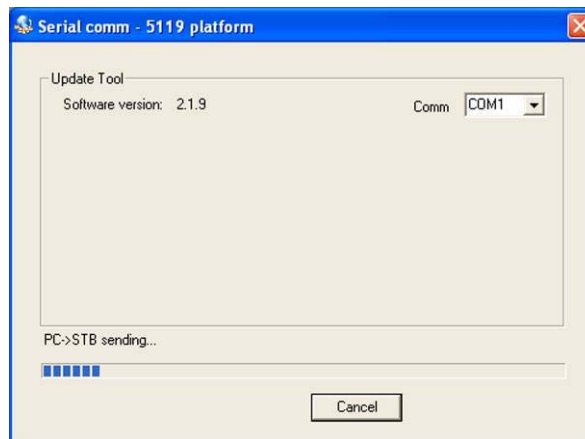


Mise à jour du récepteur

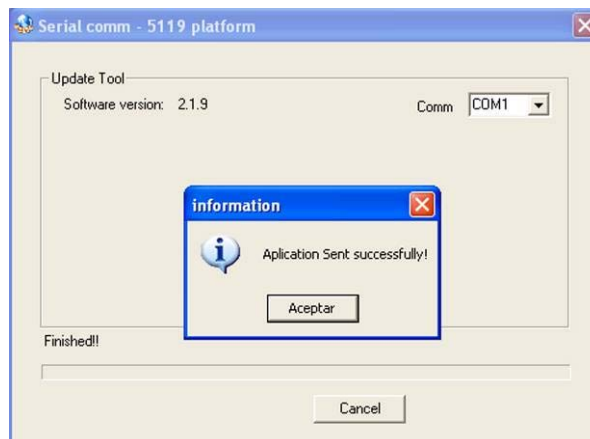
6.- Choisir l'option "Send" du programme PC.

7.- Allumer le récepteur à l'aide du bouton situé à l'arrière du récepteur, et vérifier que le récepteur ne se trouve pas en mode Veille.


8.- Si tout est correct, le téléchargement de la mise à jour débute.



9.- Une fois que la barre de progression a atteint les 100%, le message "Application Sent successfully!" s'affiche. La mise à jour du logiciel est alors terminée.



10.- Sortir alors du programme en appuyant sur "Cancel".

 11.- Merci d'attendre que le récepteur redémarre pour achever la mise à jour