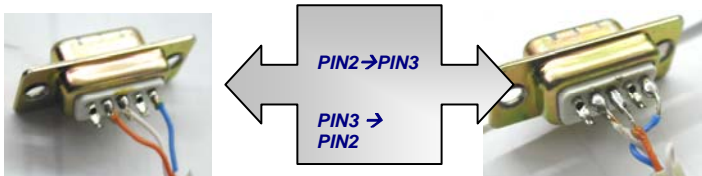
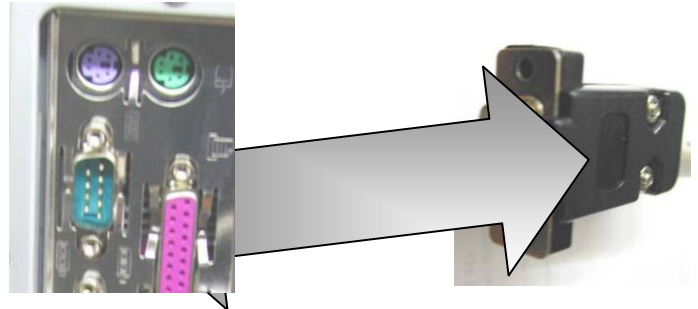


## Procédure pour la mise à jour des récepteurs MAX T180 / MAX C130

### ➤ Mise à jour de PC a récepteur avec RS232:

#### Matériel nécessaire:

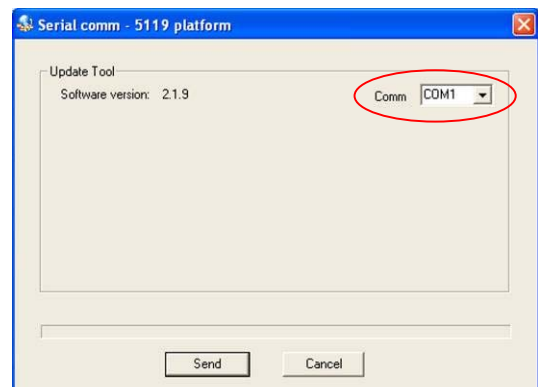
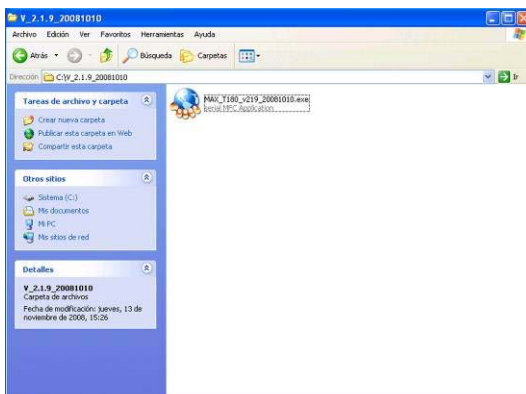
- Le nouveau firmware (logiciel) du récepteur, téléchargé depuis le site [www.ftemaximal.com](http://www.ftemaximal.com).
- Un PC avec un port série COM.
- Système d'exploitation: Windows XP ou VISTA.
- un câble série RS232 "NULL MODEM" (croisé).



#### Mise à jour du logiciel:

##### Préparer le programme

- 1.- Décompresser tout le contenu du fichier .ZIP téléchargé depuis [www.ftemaximal.com](http://www.ftemaximal.com) dans un dossier de votre PC.
- 2.- Éteindre complètement le récepteur à l'aide du bouton situé à l'arrière du récepteur.
- 2.- Connecter le PC et le récepteur à l'aide du câble série.
- 4.- Lancer le fichier ".exe" extrait auparavant.
- 5.- Sélectionner le port de communications COM de votre PC.

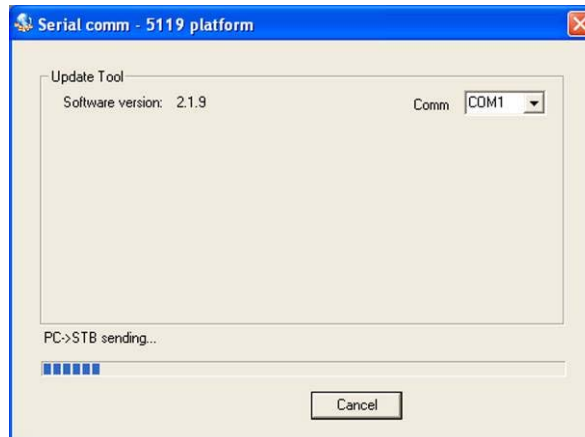


## Mise à jour du récepteur

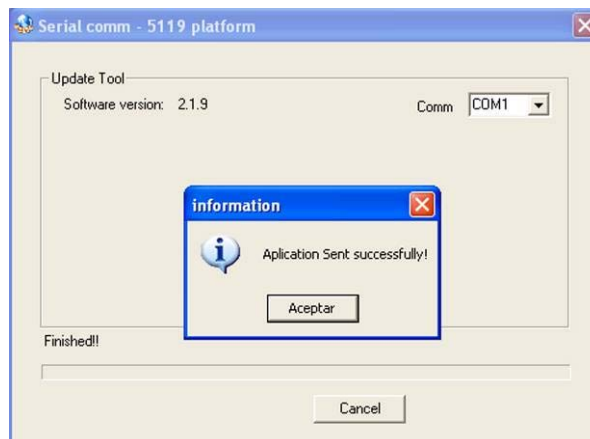
6.- Choisir l'option "Send" du programme PC.

7.- Allumer le récepteur à l'aide du bouton situé à l'arrière du récepteur, et vérifier que le récepteur ne se trouve pas en mode Veille.

8.- Si tout est correct, le téléchargement de la mise à jour débute.



9.- Une fois que la barre de progression a atteint les 100%, le message "Application Sent successfully!" s'affiche. La mise à jour du logiciel est alors terminée.



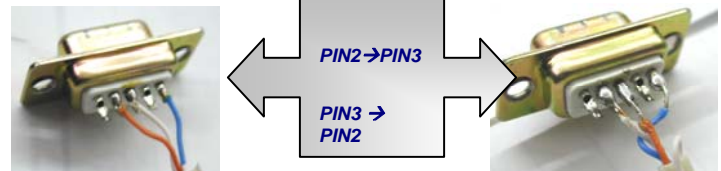
10.- Sortir alors du programme en appuyant sur "Cancel".

!!!ATTENTION!!!! Une fois la mise à jour terminée, nous vous recommandons d'éteindre le récepteur et de le rallumer.

## ➤ Mise à jour de récepteur à récepteur

### Matériel nécessaire:

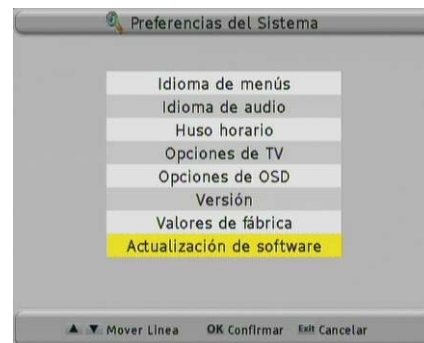
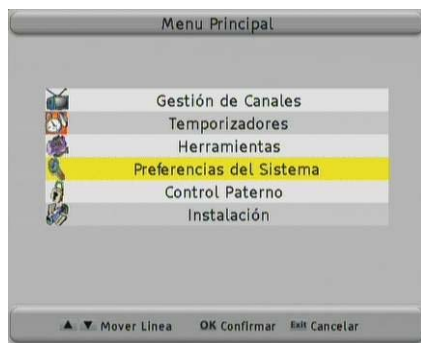
- Un récepteur avec la dernière version ou la plus récente: le récepteur "MASTER".
- Un câble série "NULL MODEM".
- Le récepteur à mettre à jour: "SLAVE"



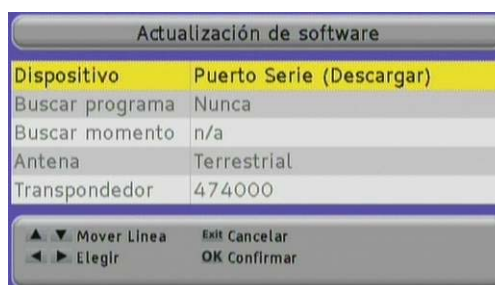
- 1.- Éteindre complètement les récepteurs à l'aide du bouton situé à l'arrière du récepteur.
- 2.- Connecter le récepteur MASTER et le SLAVE avec le câble port série "NULL MODEM".

### Mise à jour du récepteur

- 3.- Allumer le récepteur SLAVE à l'aide du bouton situé à l'arrière du récepteur, et accéder au Menu Réglages Système Mise à jour du logiciel



- 4.- Choisir l'option "Port Série (Télécharger)" et appuyer sur OK



5.- Allumer le récepteur MASTER à l'aide du bouton situé à l'arrière du récepteur et accéder au Menu Réglages Système Mise à jour du logiciel

6.- Choisir le type de mise à jour désiré:

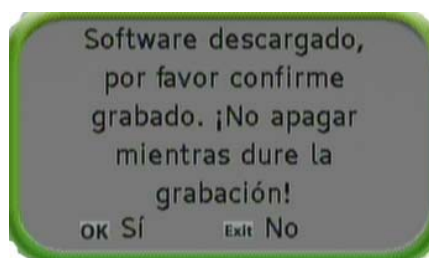
- Port Série (Envoyer tout): recopier dans le récepteur Slave tout le code du récepteur Master
- Port Série (Envoyer application): recopier dans le récepteur Slave uniquement le nouveau logiciel
- Port Série (Envoyer copie de sécurité): recopier dans le récepteur Slave la copie de sécurité du récepteur Master
- Port Série (Envoyer B.D.D.): recopier dans le récepteur Slave la base de données utilisateur du récepteur Master

**NOTE:** Pour mettre à jour le logiciel du récepteur SLAVE et enregistrer les chaînes mémorisées dans le récepteur MASTER, il faut d'abord réaliser une mise à jour avec l'option "Envoyer application" et ensuite une mise à jour avec l'option "Envoyer B.D.D."

7.- Appuyer sur OK sur le récepteur master. Le transfert de données débute.



8.- Une fois le transfert de données terminé, l'écriture en mémoire du récepteur SLAVE débute. Confirmer avec la touche OK. Durant ce processus, ne pas éteindre le récepteur esclave.



Une fois le processus terminé, le récepteur esclave se réinitialise tout seul.