

Procedimiento de actualización IPS – IPT – IPQ

Para poder realizar la actualización de los módulos IPS – IPT – IPQ, siga los siguientes pasos:

1. Conexión del PC con los módulos IP

Configure la dirección IP del PC dentro de la misma red que el módulo. Para esto, siga los siguientes pasos:

- Para Windows XP:

Acceda a la configuración de redes pulsando *Menú Inicio • Panel de control • Conexiones de red*. Pulse con el botón derecho del ratón sobre el icono de su conexión de área local y seleccione *Propiedades*. En la pestaña *General* seleccione en la lista *Protocolo de internet TCP/IP* y pulse el botón *Propiedades*. Aparece una ventana de configuración de la red IP.

- Para Windows Vista:

Acceda a la configuración de redes pulsando *Menú Inicio • Panel de control • Centro de redes y recursos compartidos • Administrar conexiones de red*. Pulse con el botón derecho del ratón sobre el icono de su conexión de área local y seleccione *Propiedades*. Seleccione en la lista *Protocolo de internet versión 4 (TCP/IP v4)* y pulse el botón *Propiedades*. Aparece una ventana de configuración de la red IP.

Una vez ha accedido a la ventana de configuración IP, modifique los siguientes campos:

- Dirección IP: debe tener un valor que esté en la misma red que la dirección IP por defecto de los módulos: 192.168.4.x (x: cualquier valor entre 1 y 255)
- Máscara de subred : debe tener el valor 255.255.255.0
- Puerta de enlace predeterminada: debe tener un valor dentro de la misma red IP que el módulo. Normalmente 192.168.4.1

2. Actualización de los módulos IP

Para proceder a la actualización debe disponer del fichero con la última versión disponible, que puede descargarse desde:

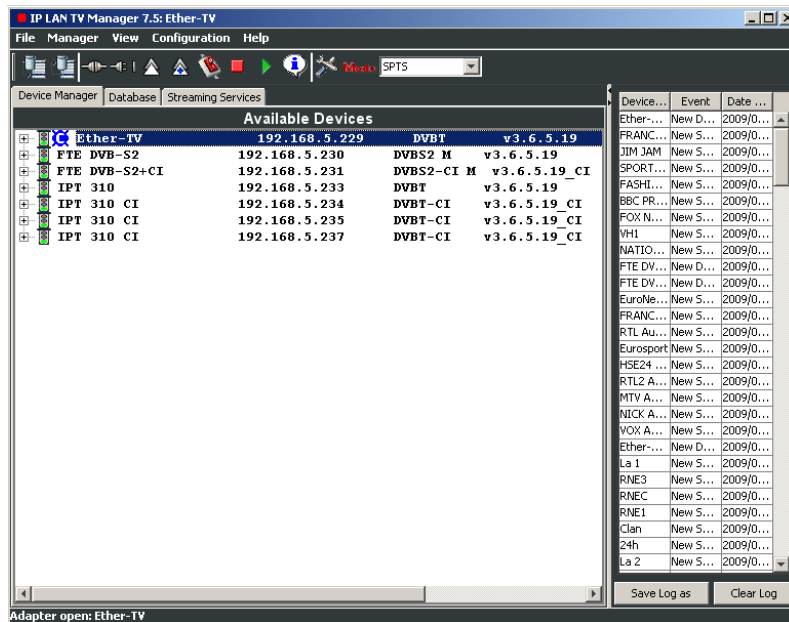
<http://www.ftemaximal.com/espanol/firmware.php>

En esta dirección obtendrá un fichero comprimido .ZIP que deberá descomprimir en su PC.

Proceda a abrir el programa IPlanTVManager, si la configuración de la red IP es correcta le aparecerán el listado de módulos conectados, si no debe volver a verificar los datos de la red IP a la cual esta conectado su PC.


A continuación, seleccione el módulo que desee actualizar.

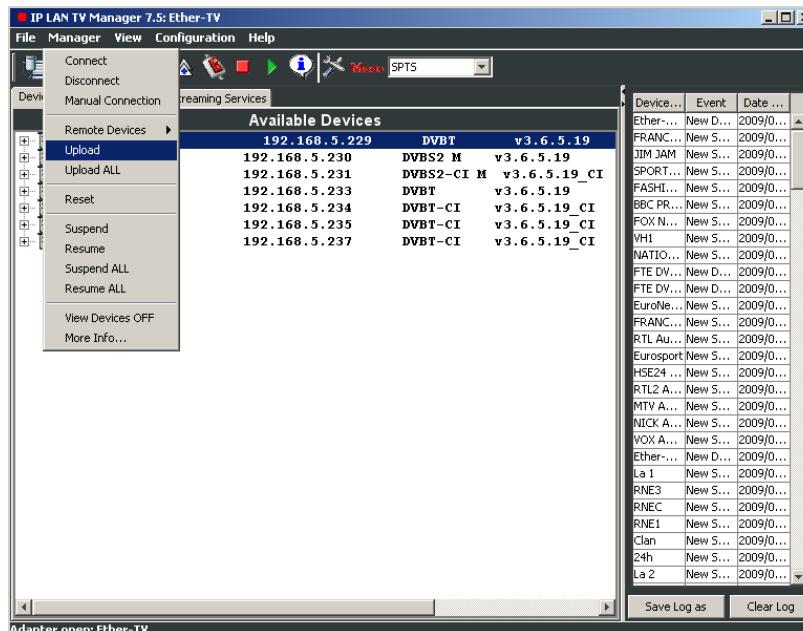
Nota: No hace falta estar conectado al módulo para realizar la actualización.



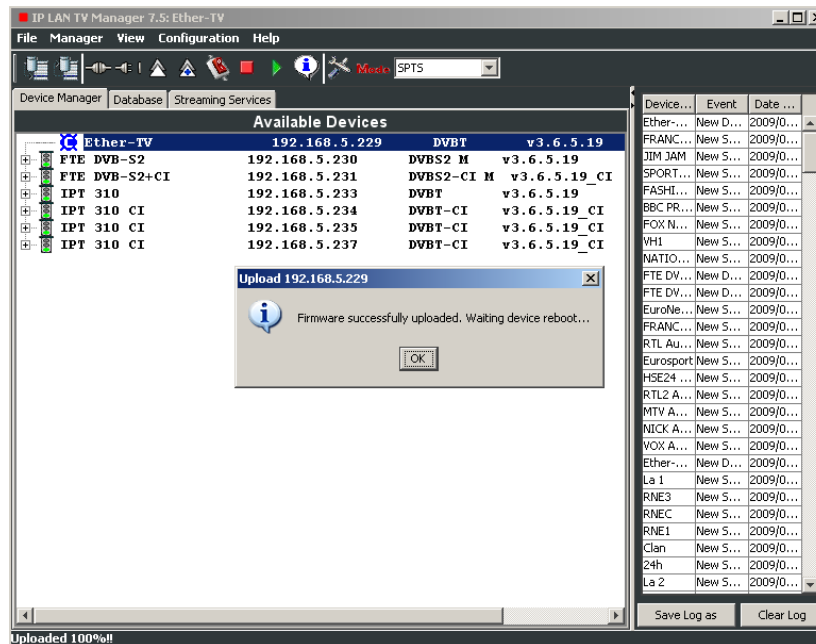
Puede actualizar un solo módulo IP o todos los módulos IP de la instalación al mismo tiempo.

2.1. Actualización de un módulo IP

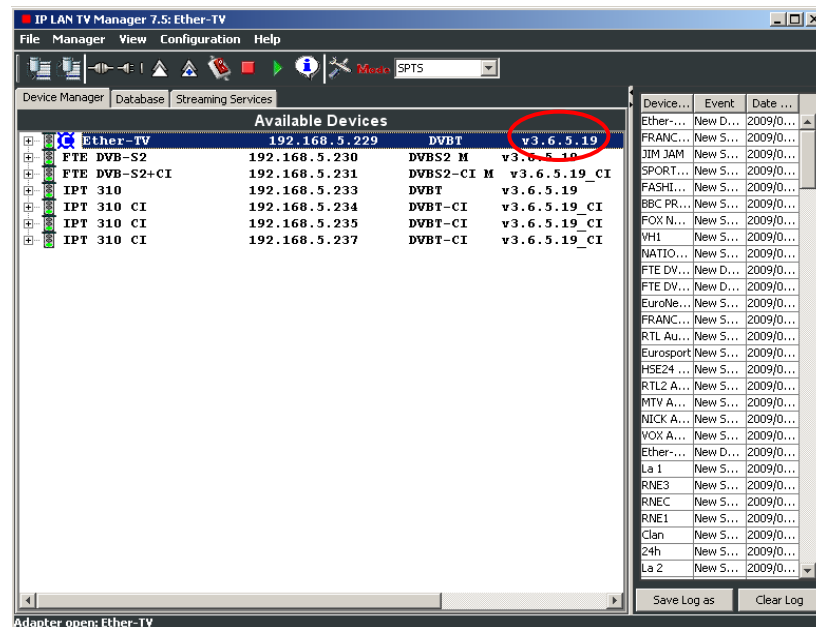
Pulse la opción *Manager* de la barra de tareas y seleccione la función *Upload* (icono ).



Una vez finalizada la actualización le aparecerá una ventana con el siguiente mensaje “Actualización realizada correctamente. El equipo se esta reiniciando...” Pulse *OK* y espere a que el módulo IP se reinicie de forma automática.



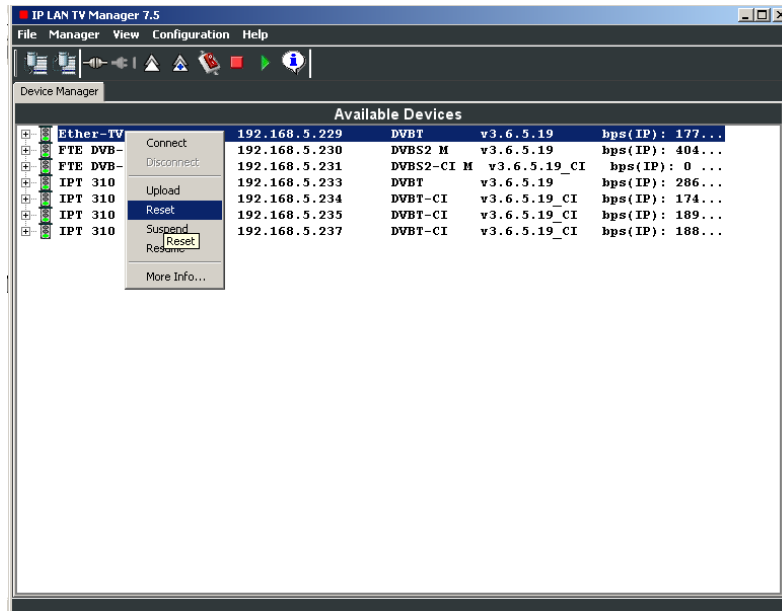
En el momento que aparezca de nuevo el módulo IP en el listado de módulos disponibles, verifique que la versión de software se ha actualizado.




Realice estos pasos para todos los módulos que desee actualizar.

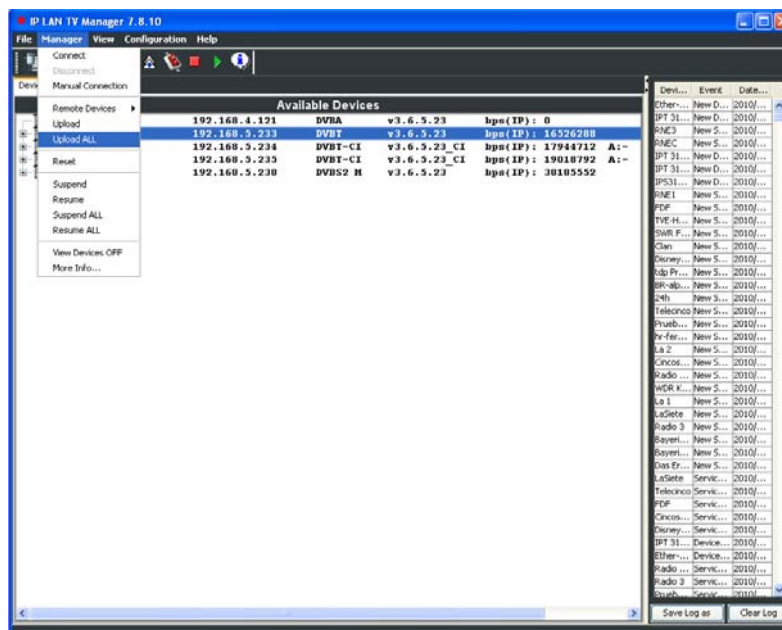
Nota: Si la actualización no se produce correctamente o tiene algún error durante el proceso de actualización, realice un reset al módulo antes de volver a iniciar el proceso de actualización.

Pulse el botón derecho del ratón sobre el módulo IP y seleccione la opción *Reset*. El módulo IP se reiniciará y estará preparado para volverlo a actualizar en pocos segundos.

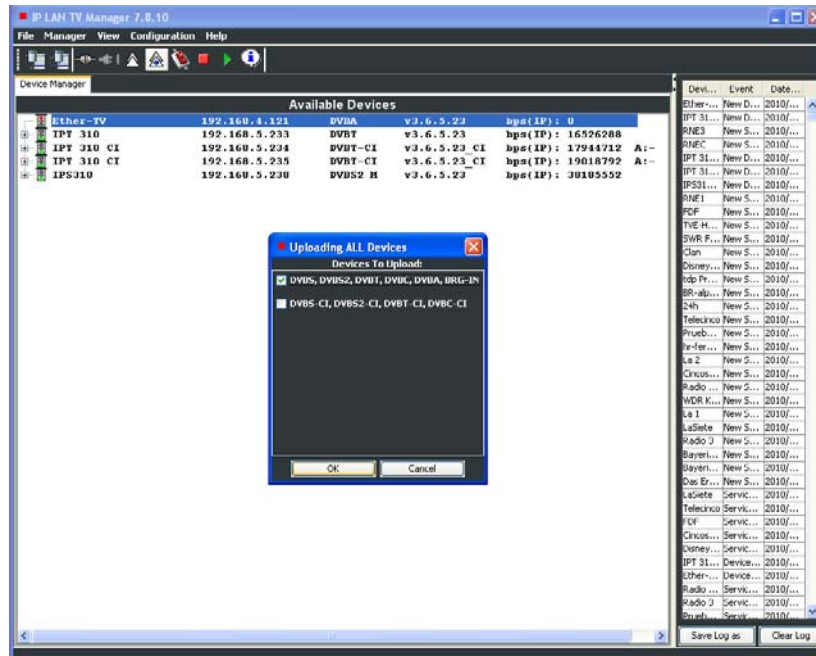


2.2. Actualización de todos los módulos IP al mismo tiempo

Pulse la opción *Manager* de la barra de tareas y seleccione la función *Upload ALL* (icono ).

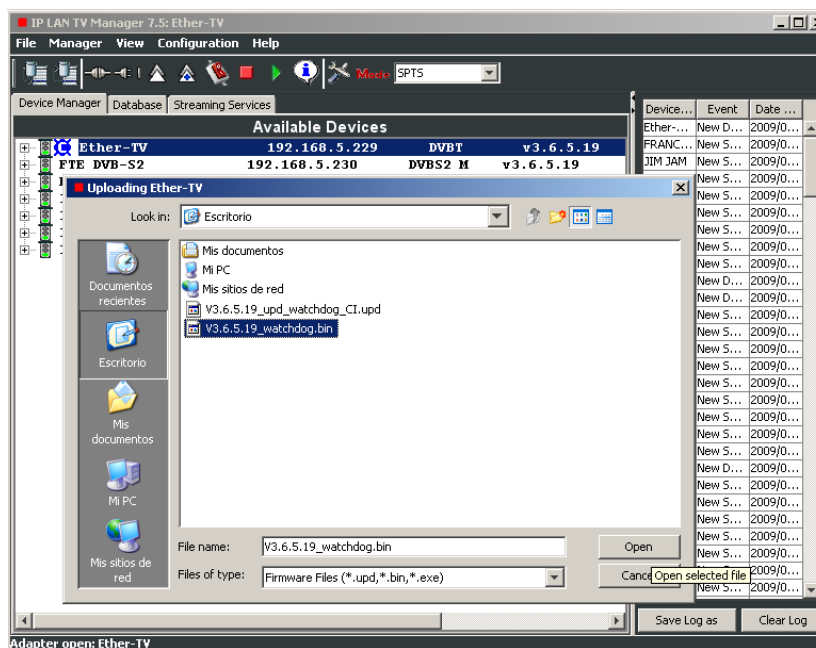


A continuación se abrirá una nueva ventana donde debe seleccionar el tipo de módulos a actualizar. Puede seleccionar entre módulos IP con Common Interface (CI) o módulos sin CI.

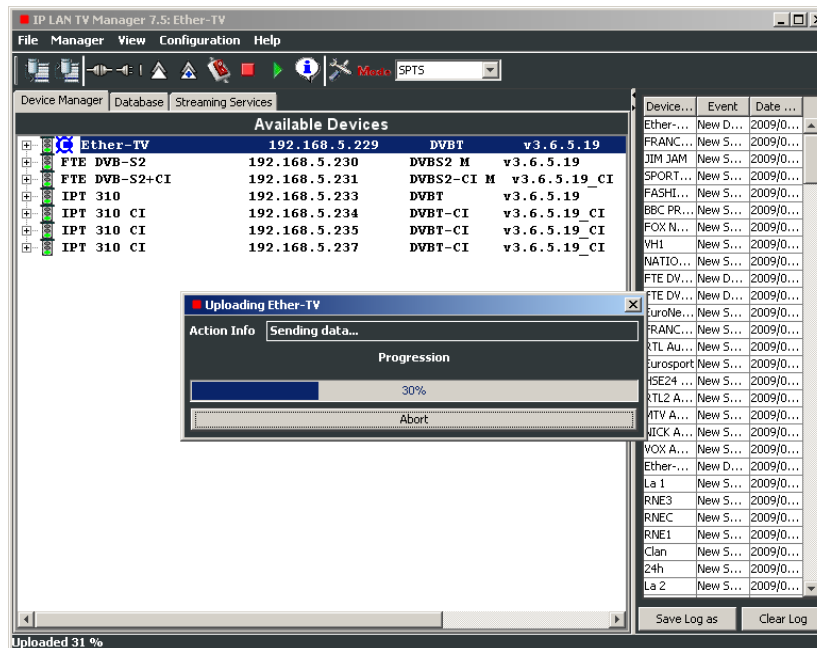


A continuación se desplegará la siguiente ventana en la que se ha de seleccionar el archivo de actualización para el módulo IP seleccionado. Una vez seleccionado el archivo de actualización pulse el botón *Open*.

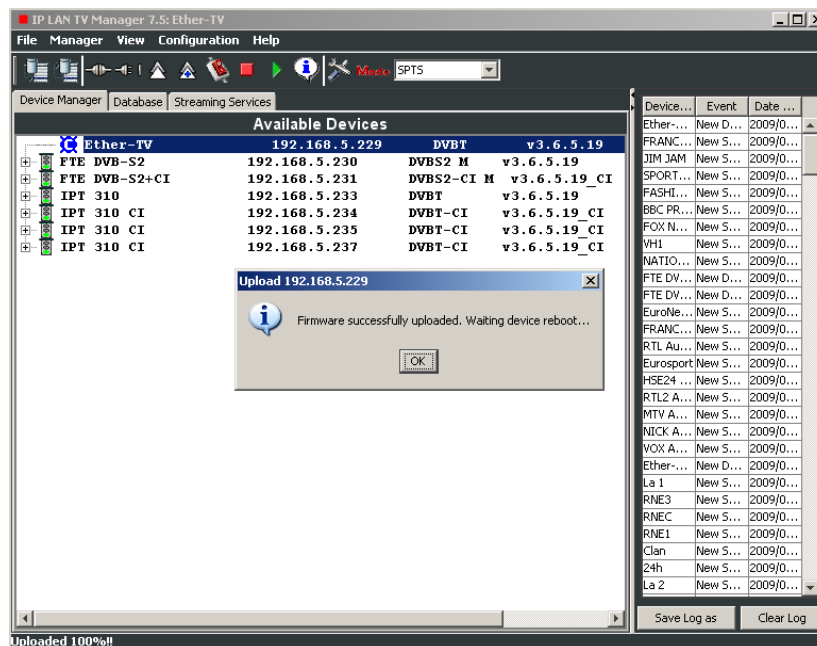
Nota: Los módulos IP con Common Interface (CI) tienen una versión de software diferente a los módulos sin CI. Seleccione el archivo de actualización adecuado para cada módulo IP.



A continuación los módulos empezarán a actualizarse de forma automática. El proceso de actualización durará unos segundos.



Una vez finalizada la actualización le aparecerá una ventana con el siguiente mensaje "Actualización realizada correctamente. El equipo se esta reiniciando..." Pulse *OK* y espere a que los módulos IP se reinicien de forma automática.



Verifique que los módulos se han actualizado correctamente, tal y como se muestra en el punto 2.1 Actualización de un módulo IP de este mismo manual.