

Procedimento di aggiornamento IPS – IPT – IPQ

Per effettuare l'aggiornamento dei moduli IPS – IPT – IPQ, seguire i seguenti passi:

1. Connessione del PC con i moduli IP

Configurare l'indirizzo IP del PC dentro in modo che sia nella stessa rete del modulo. Per questo, seguire i seguenti passi:

- Per Windows XP:

Accedere alla configurazione di rete premendo *Menù Inizio • Pannello di controllo • Connessione di rete*. Premere il pulsante destro del mouse sull'icona di *Connessione dell'area locale* e selezionare *Proprietà*. Nella finestra *Generale* selezionare nella lista *Protocollo internet TCP/IP* e premere il pulsante *Proprietà*. Apparirà una finestra di configurazione della rete IP.

- Per Windows Vista:

Accedere alla configurazione di rete premendo *Menù Inizio • Pannello di controllo • Centro di reti e Risorse condivise • Gestione delle connessioni di rete*. Premere il pulsante destro del mouse sull'icona di *Connessione dell'area locale* e selezionare *Proprietà*. Selezionare nella lista *Protocollo internet versione 4 (TCP/IP v4)* premere il pulsante *Proprietà*. Apparirà una finestra di configurazione della rete IP.

Una volta fatto l'accesso alla finestra di configurazione IP, modificare i seguenti campi:

- Indirizzo IP: si deve impostare un valore che questo sia nella stessa rete e che l'indirizzo IP di default dei moduli: 192.168.4.x (x: qualsiasi valore tra 1 e 255)
- Maschera di sottorete : si deve impostare il valore 255.255.255.0
- Porta di unione predeterminata: si deve impostare un valore dentro la stessa rete IP del modulo. Normalmente 192.168.4.1

2. Aggiornamento dei moduli IP

Per procedere all'aggiornamento si deve disporre del file con l'ultima versione disponibile, da scaricare all'indirizzo seguente:

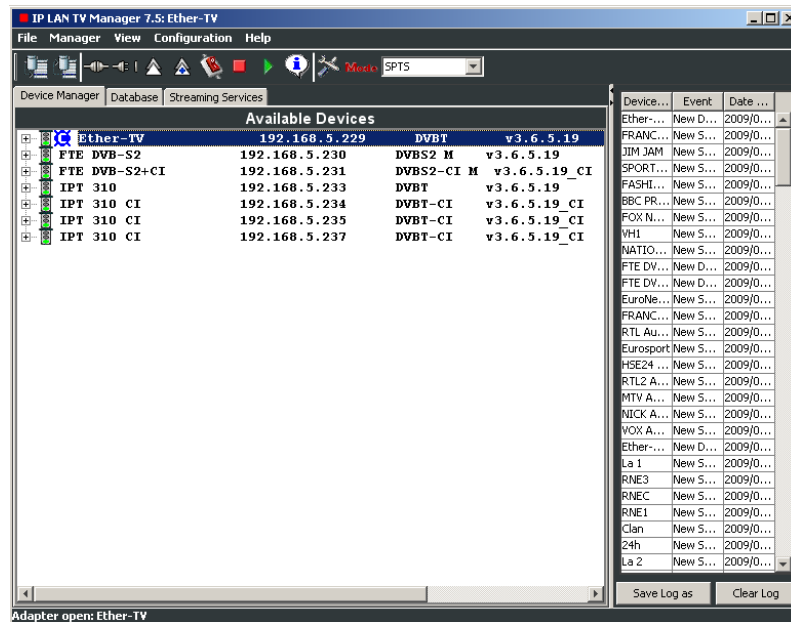
<http://www.ftemaximal.com/italiano/firmware.php>

A quest'indirizzo si avrà a disposizione un file .ZIP che dovrà scompattare su PC.

Successivamente, aprire il programma IPlanTVManager; se la configurazione della rete IP è corretta apparirà il listato dei moduli connessi, altrimenti si devono verificare le impostazioni della rete IP dove è collegato il suo PC.

Proseguendo, selezionare il modulo che si vuole aggiornare.

Nota: Non lasciare il modulo collegato per realizzare l'aggiornamento.



Si può aggiornare un solo modulo IP o tutti i moduli IP dell'installazione allo stesso tempo.

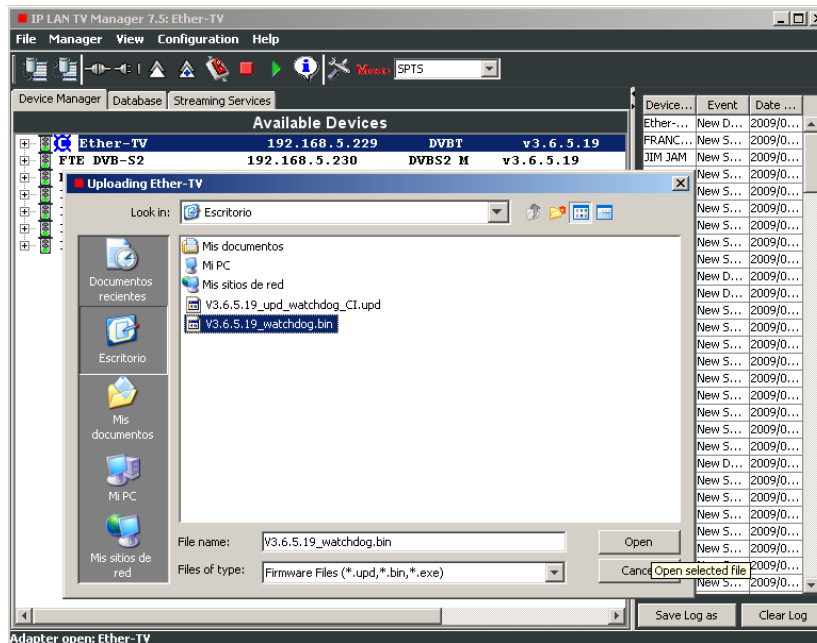
2.1. Aggiornamento del modulo IP

Selezionare l'opzione *Manager* dalla barra dei comandi e successivamente la funzione *Upload* (icona ).

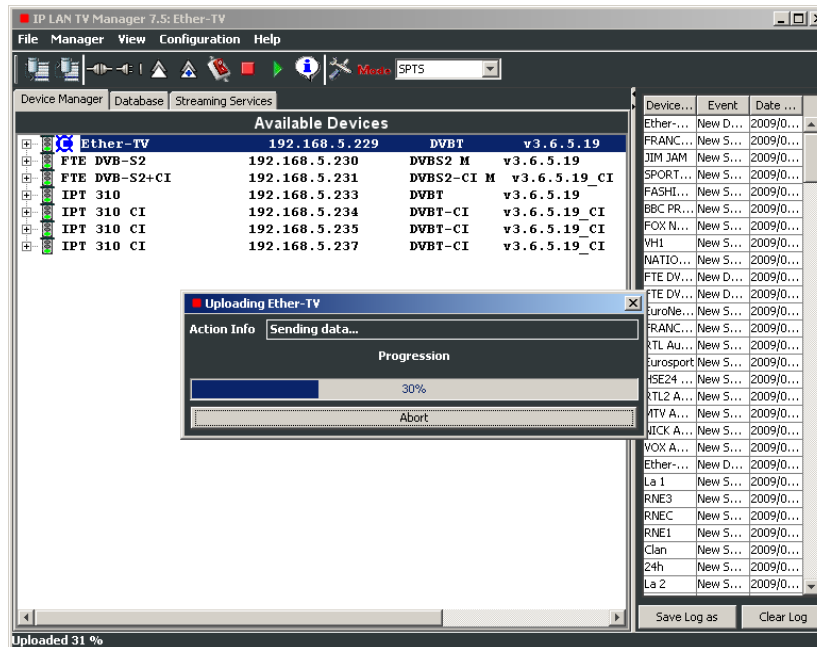


Proseguendo si spiegherà la seguente finestra nella quale si deve selezionare il file di aggiornamento per il modulo IP selezionato. Una volta fatta questa selezionare il pulsante *Open*.

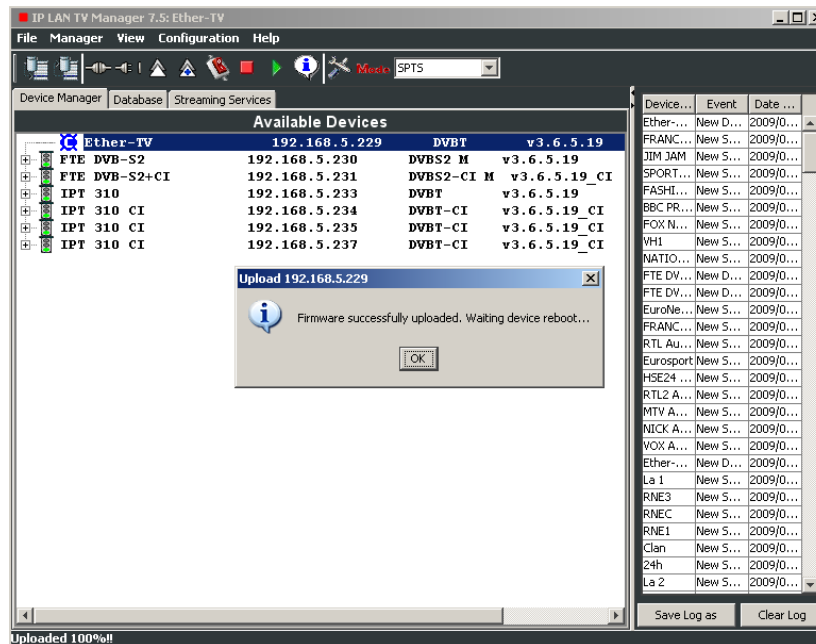
Nota: I moduli IP con Common Interface (CI) hanno una versione software differente ai moduli senza CI. Selezionare il file di aggiornamento adeguato per ogni moduli IP.



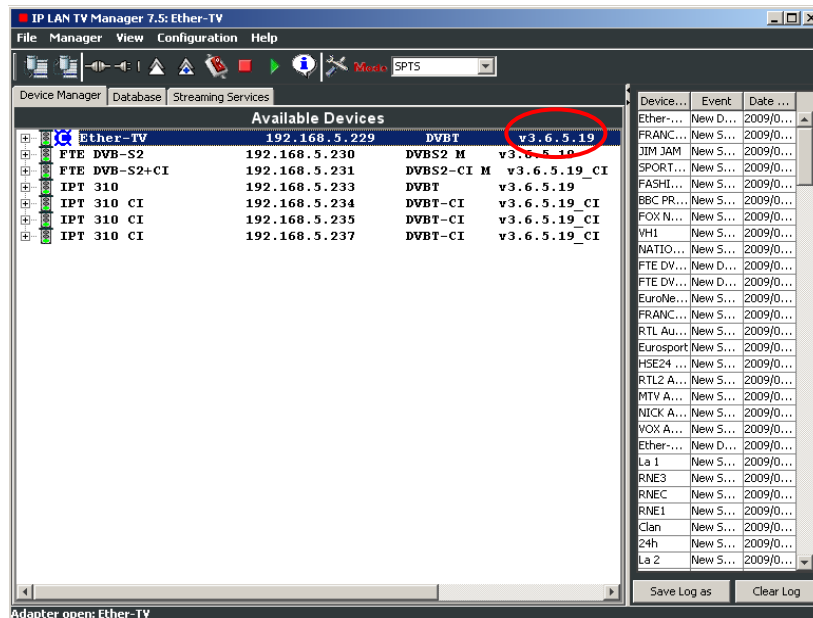
Proseguendo, l'aggiornamento inizierà in modo automatico. Il processo di aggiornamento durerà pochi secondi.



Una volta terminato l'aggiornamento si visualizzerà il messaggio "Aggiornamento effettuato correttamente. Il modulo si sta inizializzando..." Premere *OK* e attendere che si riavvii in modo automatico.

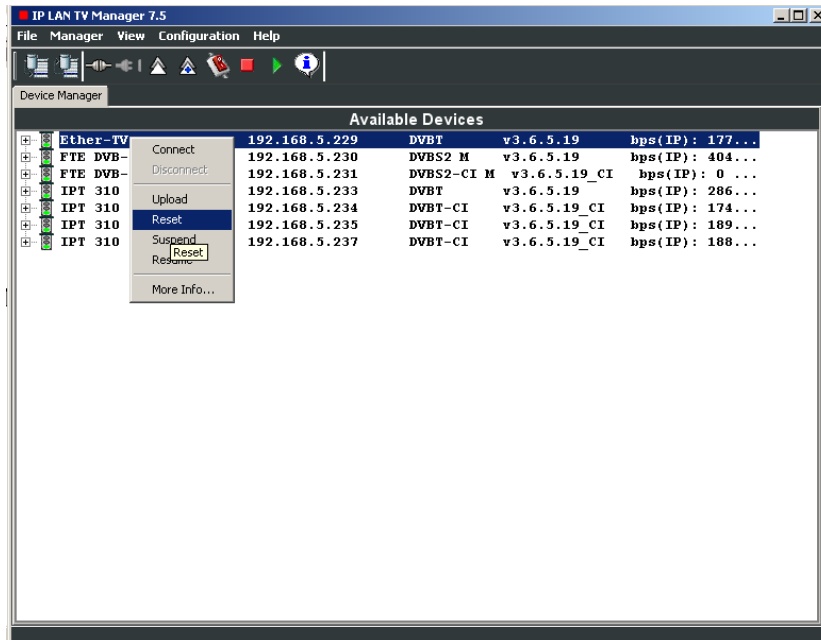


Quando comparirà nella lista il modulo IP aggiornato, verificare la versione di aggiornamento.




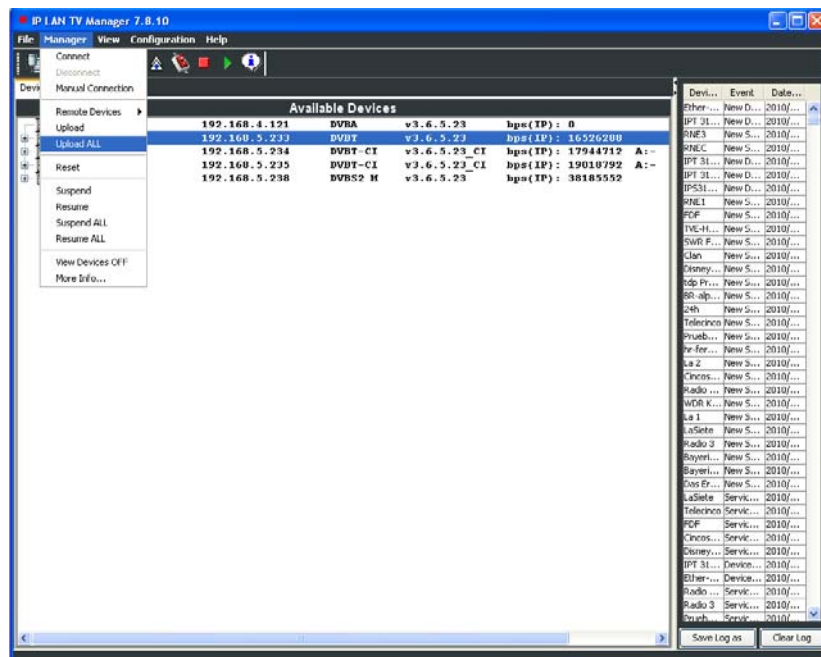
Realizzare i passi precedentemente descritti per aggiornare tutti i moduli.

Nota: Se l'aggiornamento non è stato eseguito correttamente o si verificano degli errori durante il processo, eseguire un reset al modulo prima di iniziare nuovamente il processo di aggiornamento.
Premere il pulsante destro del mouse sul modulo IP e selezionare l'opzione *Reset*. Il modulo IP si è e sarà pronto per eseguire l'aggiornamento in pochi secondi.

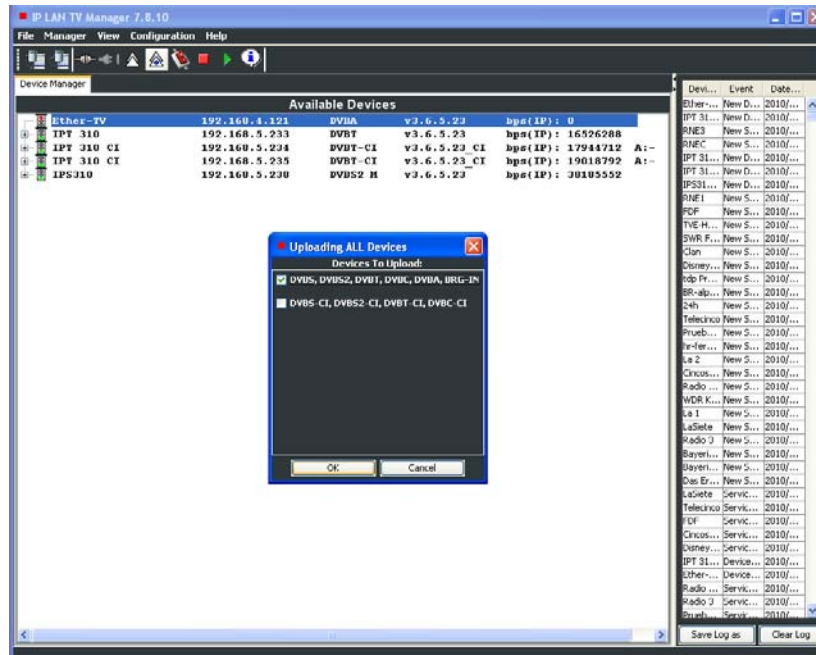


2.2. Aggiornamento simultaneo di più moduli IP.

Selezionare l'opzione *Manager* dalla barra dei comandi e selezionare la funzione *Upload ALL* (icona ).

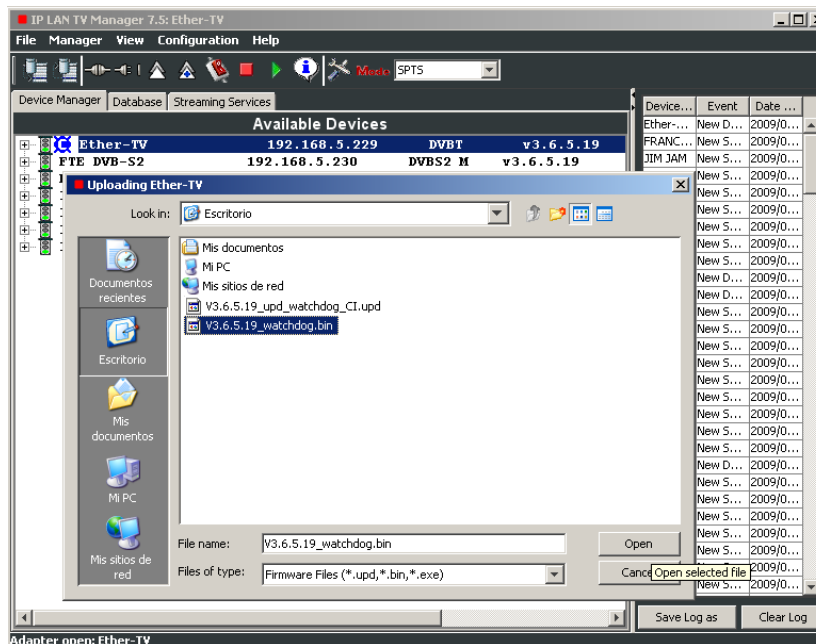


Proseguendo, si aprirà una nuova finestra dove si deve selezionare il tipo di moduli da aggiornare. E' possibile scegliere tra i moduli IP con Common Interface (CI) o senza moduli CI.

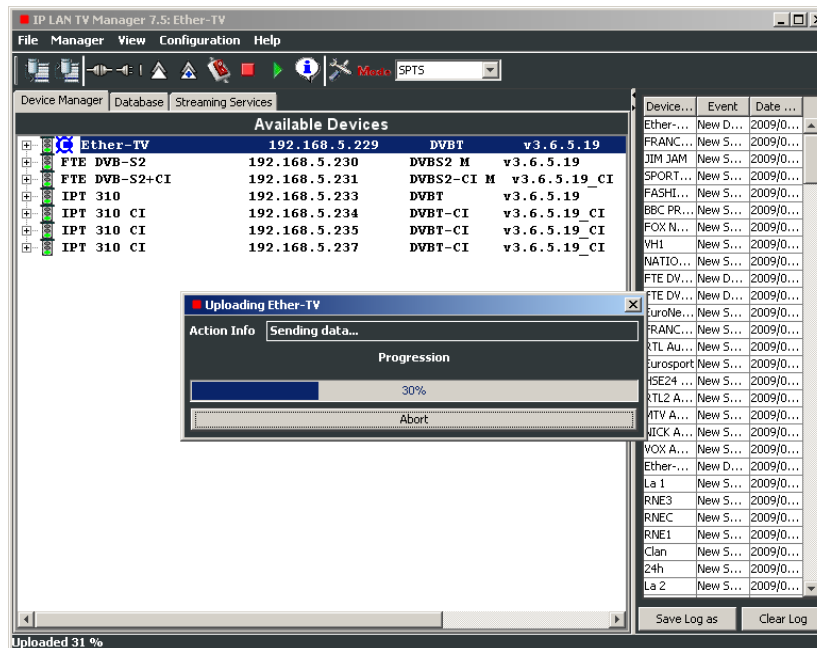


Di seguito si spiegherà la seguente finestra nella quale si deve selezionare il file di aggiornamento per il modulo IP selezionato. Una volta selezionato avviare il processo premendo il pulsante *Open*.

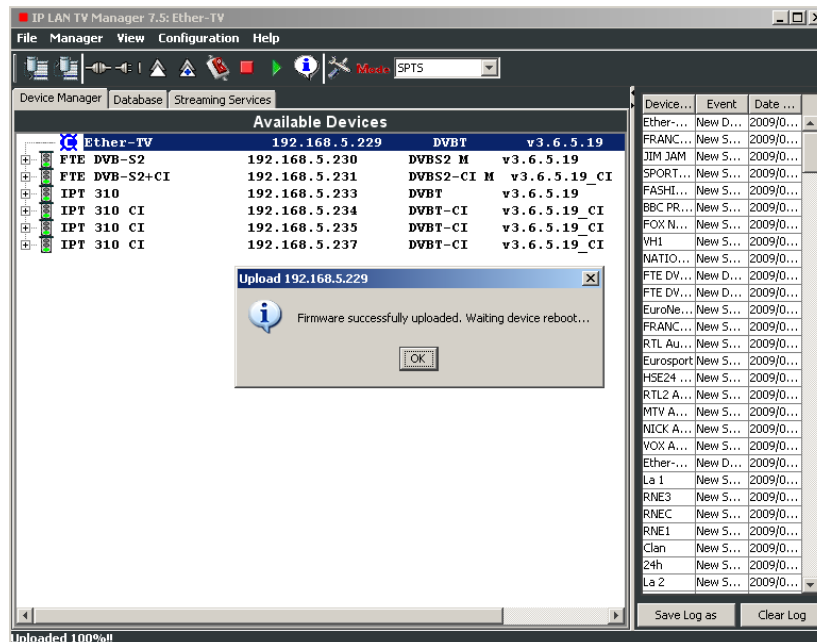
Nota I moduli IP con Common Interface (CI) hanno una versione software differente ai moduli senza CI. Selezionare il file di aggiornamento adeguato per ogni moduli IP.



Di seguito, l'aggiornamento inizierà in modo automatico. Il processo di aggiornamento durerà pochi secondi.



Una volta terminato l'aggiornamento apparirà il seguente messaggio: "Aggiornamento realizzato correttamente. Il modulo si sta reiniziando..." Premere *OK* e attendere che i moduli IP si reinizializzino in modo automatico.



Verificare che i moduli siano stati aggiornati correttamente, come indicato nel punto 2.1 di questo manuale "Aggiornamento di un modulo IP".