

Benötigte Materialien zum Updaten der Software via PC:

Das Updateprogramm

Upgrade.exe

Die neue Software

Dateiname. HEX

Computer

MS Windows® kompatibler PC, mit einem COM 1 oder COM 2 Anschluss.

Nullmodemkabel

Ein serielles PC-Kabel mit 2x 9-Pin SubD-Buchsen
Beschaltung:

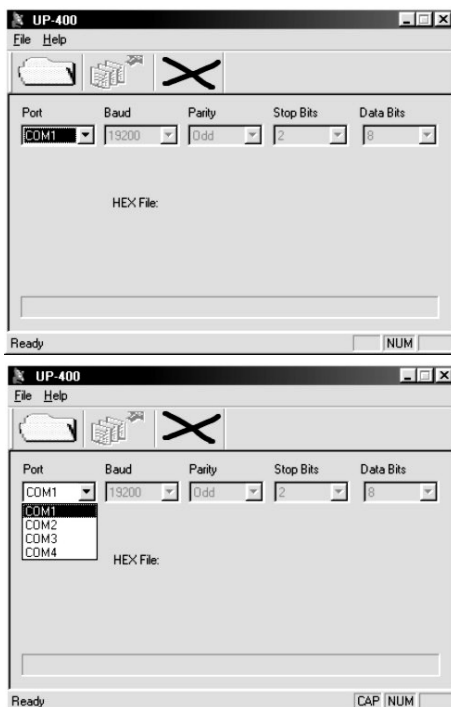
PIN2 – PIN3, PIN3 – PIN2, PIN5 – PIN5

Verbinden Sie nun einen freien COM Port des PC's mit der RS 232 Schnittstelle des Receivers.

Handhabung der Software

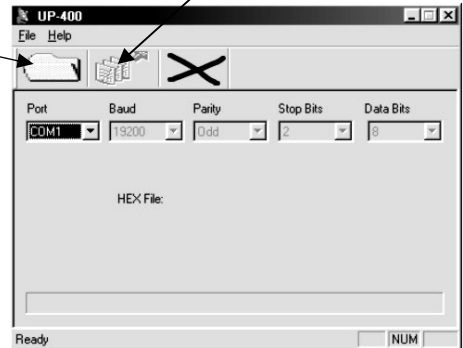
Starten Sie die Software Upgrade durch doppelklicken der Datei Upgrade.exe und das Programm startet.

Wählen Sie im Register **PORT** den verwendeten COM Anschluss.

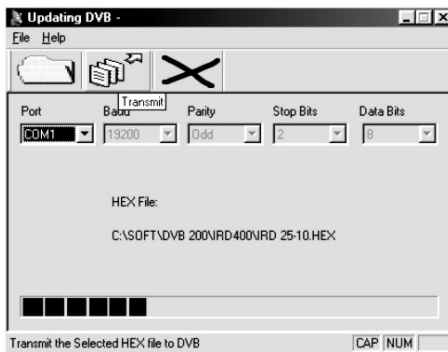


1. Gehen Sie nun mit dem Cursor des PC's auf das Ordnersymbol und wählen Sie die neue Softwaredatei XXXX.hex aus.

2. Starten Sie die Datenübertragung in dem Sie das mit 2. markierte Symbol mit dem Cursor betätigen.



Die Software Upgrade zeigt nun eine Datenübertragung an und im Display des Receivers wird ein Zahlenwert Richtung Null gezählt.



Den Verlauf der Übertragung können Sie an der Fortschrittsanzeige der Upgrade Software sehen. Wenn alle Daten übertragen wurden, erscheint am Display des Receiver die Meldung **WAIT**.

Warten Sie nun bis sich die Anzeige in **OK** wandelt.

Erhalten Sie anstatt OK eine Fehlermeldung z.B. E902, warten Sie bitte 2min.

Bleibt die Fehlermeldung bestehen, wiederholen Sie den Vorgang.

Wenn Sie die Meldung **OK** erhalten haben, schalten Sie nun den Receiver am Hauptschalter auf der Rückseite einmal aus und wieder an.

Benötigte Materialien zum Updaten der Software via PC:

Nullmodemkabel

Ein serielles PC-Kabel mit 2x 9-Pin SubD-Buchsen

Beschaltung: PIN2 – PIN3, PIN3 – PIN2, PIN5 – PIN5



Wenn Sie die Programmdateien des Receivers auf einen anderen Receiver übertragen wollen, können Sie das im Menüpunkt **Datenübertragung** tun.

Das Prinzip der Übertragung ist Master Slave.

Der sendende Receiver ist der Master und der empfangende Receiver ist der Slave.

Achten Sie darauf, dass beide Receiver am Hauptschalter ausgeschaltet sind und bringen Sie das Verbindungskabel an.

Schalten Sie nun das Master Gerät ein und drücken Sie die Taste **MENU**.

Wählen Sie den Eintrag **Systemmenü** mit den Tasten   **CH** im Hauptmenü und mit der **OK** Taste öffnet sich die Übersicht.

Wählen sie den Eintrag **Datenübertragung** und drücken Sie die **OK** Taste. Der Master Receiver ist nun zur Übertragung bereit und meldet:

Master DVB ist bereit, schalten Sie den Slave DVB ein

Folgen Sie der Anweisung und schalten Sie den Slave Receiver am Hauptschalter ein. Die Übertragung startet automatisch und es folgt die Meldung:

Übertragung der Transponderdaten...



Wenn die Übertragung abgeschlossen ist, meldet der Slave Receiver am Display **End**. Schalten Sie nun den Receiver 1x am Hauptschalter aus und ein.



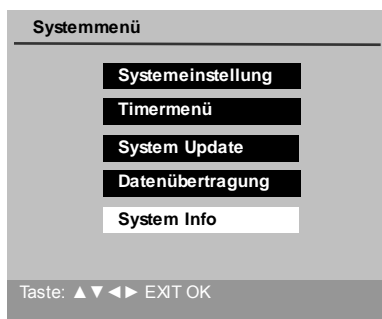
Wenn Sie die Programmdateien und die Software auf einmal übertragen wollen, könne Sie das gleiche Prinzip anwenden. Beide Receiver am Netzschalter ausschalten, mit dem Kabel verbinden und als erstes den Master anschalten. Leuchtet das Display, können Sie den Slave einschalten. Sie sehen nun im Display einen Rückwärtszähler und wenn im Slave Display nach **WAIT => OK** steht ist die Übertragung aller Daten fertig. Beide Receiver ausschalten und Kabel entfernen.

Wenn Sie wissen möchten, welche Betriebssoftware bei Ihrem Receiver installiert ist, so bekommen Sie die Auskunft darüber im Menüpunkt **System Info** im **Systemmenü**.

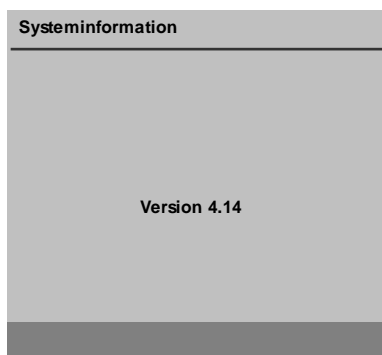
Zum aufrufen des **Systemmenüs** drücken Sie die Taste **MENU** und wählen den Eintrag **Systemmenü** mit den Tasten   **CH** im Hauptmenü.

Mit der Taste  **VOL** oder **OK** öffnet sich die Übersicht. Rückwärts navigieren können Sie mit den Tasten  **VOL** oder **EXIT**.

Wählen Sie den Eintrag **System Info** und drücken Sie die Taste **OK**.



Die aktuelle Software ist Version 4.14



EXIT zum verlassen des Menüs