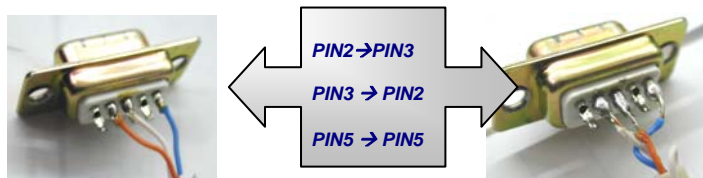
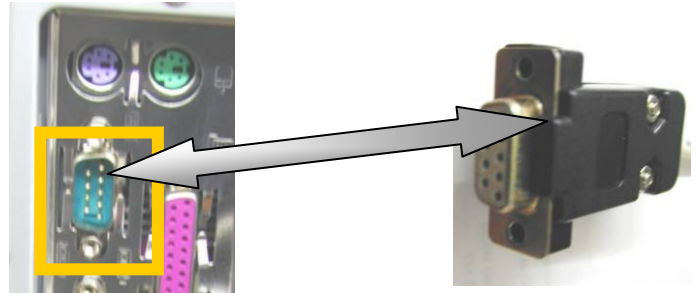


Procedimento PER L'AGGIORNAMENTO MAX T180 / MAX C130

➤ Aggiornamento da PC a Ricevitore con RS232:

Materiale necessario:

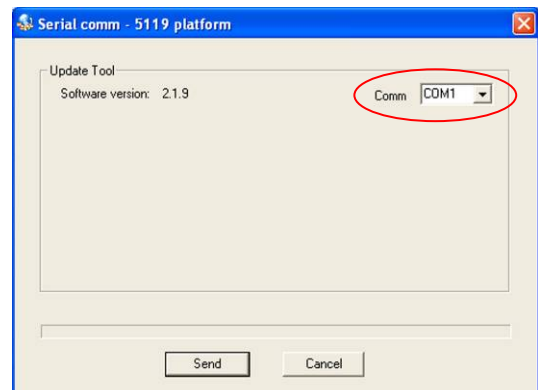
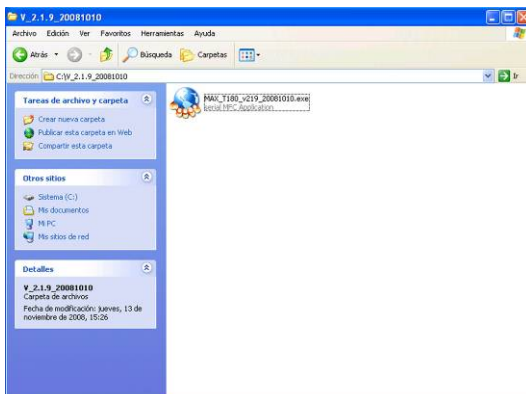
- Nuovo firmware del ricevitore, scaricato da www.ftemaximal.com.
- PC con porta seriale COM.
- Sistema operativo Windows XP o VISTA.
- Cavo seriale "NULL MODEM".



Aggiornamento del software:

Preparare il programma

- 1.- Estrarre il contenuto .ZIP scaricato da www.ftemaximal.com in una cartella del suo PC.
- 2.- Spegnerne completamente il ricevitore mediante il tasto di accensione posto nella parte posteriore del ricevitore.
- 2.- Collegare il cavo seriale dal PC al ricevitore.
- 4.- Eseguire il file ".exe" estratto precedentemente.
- 5.- Selezionare la porta COM del suo PC.

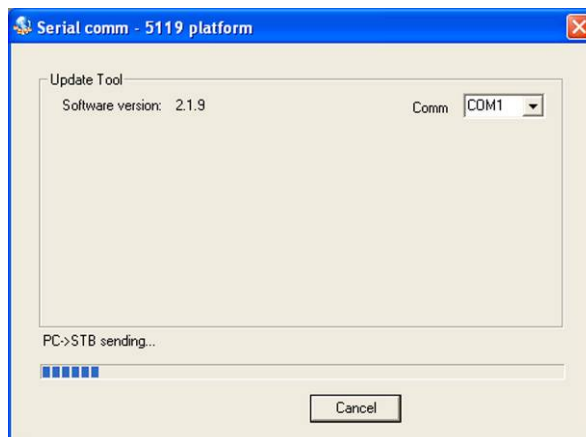


Aggiornando il ricevitore

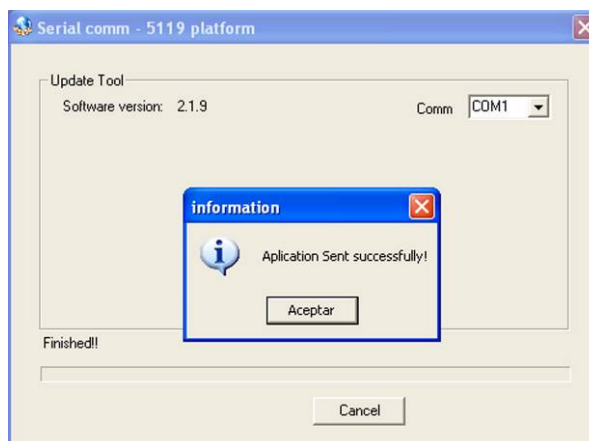
6.- Selezionare l'opzione "Send" nel programma

7.- Accendere il ricevitore mediante lo stesso tasto che si trova nella parte posteriore del ricevitore assicurandosi che non è in Standby.

8.- Se tutto è impostato correttamente inizia la fase di aggiornamento.



9.- Una volta che la barra ha raggiunto il 100% apparirà un messaggio "Application Sent successfully!". L'aggiornamento sarà terminato.



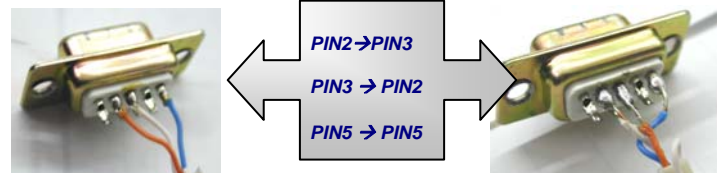
10.- Terminato l'aggiornamento, uscire dal programma premendo "Cancel".

⚠️ATTENZIONE!!! Si raccomanda di spegnere il ricevitore e tornare ad accenderlo quando è effettivamente terminato l'aggiornamento.

➤ Aggiornamento da ricevitore a ricevitore

Materiale necessario:

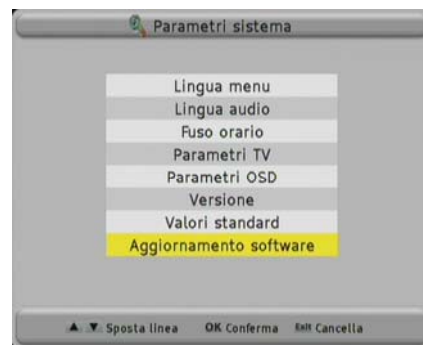
- Un ricevitore con l'ultima versione o la più recente "MASTER".
- Cavo seriale "NULL MODEM".
- Un ricevitore da aggiornare "SLAVE"



- 1.- Spegnerne completamente il ricevitore mediante il tasto di accensione posto nella parte posteriore del ricevitore.
- 2.- Collegare il ricevitore MASTER e lo SLAVE con un cavo "NULL MODEM".

Aggiornando il ricevitore

- 3.- Accendere lo SLAVE mediante il pulsante nella parte posteriore dello stesso e accedere al Menú → Preferenze del Sistema → Aggiornamento del Software



- 4.- Selezionare l'opzione "Porta Seriale (Scaricare)" e premere OK



5.- Accendere il ricevitore MASTER mediante il tasto posto nella parte posteriore e accedere al Menú → Preferenze del Sistema → Aggiornamento Software

6.- Selezionare il tipo di aggiornamento che si desidera realizzare:

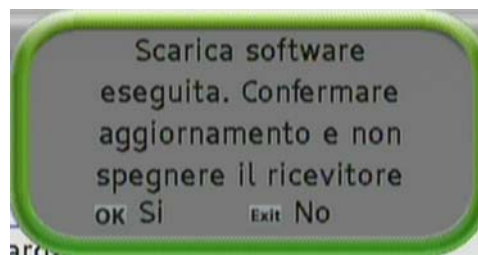
- Porta Seriale (Inviare tutto): registrare tutto il codice esistente del ricevitore Slave nel ricevitore Master
- Porta Seriale (Inviare applicazione): registrare il nuovo software nello SLAVE
- Porta Seriale (Inviare copia di backup): registrare nello Slave la copia di backup del ricevitore Master
- Porta Seriale (Inviare B.B.D.D.): registrare nel ricevitore Slave la base dati dell'utente del Master

NOTA: Per aggiornare il firmware dello SLAVE e registrare i canali sintonizzati nel ricevitore MASTER, si deve realizzare prima primo un'aggiornamento con l'opzione "Inviare applicazione" e dopo una posteriore con l'opzione "Inviare B.B. D.D."

7.- Premere OK nel ricevitore Master. Inizierà il trasferimento dati.



8.- Una volta realizzato il trasferimento dati, inizierà la scrittura nel ricevitore SLAVE. Confermare con il tasto OK. Durante questo processo, non spegnere il ricevitore SLAVE.



Quando il processo termina, il ricevitore SLAVE si riavvierà automaticamente.