

## Guida all'aggiornamento MAX T115+



**Note:** Prima di installare l'ultima versione sw del MAX T115+ controllare il numero di serie del prodotto.

- Per i ricevitori che hanno il numero di serie inferiore *090110120000* bisogna installare il file: **"O\_MAXT115+.ssu"**
- Per i ricevitori che hanno il numero di serie superiore al *090110120000* installare il file: **"N\_MAXT115+.ssu"**

In caso di dubbio, si prega di contattare l'ufficio Tecnico [sat@ftemaximal.com](mailto:sat@ftemaximal.com)

Materiale:

- USB 2.0 o scheda SD (FAT 16).
- L'ultima versione del software disponibile.

Per procedere all'aggiornamento si deve disporre dell'ultima versione di file disponibile, si può scaricare sul sito:

<http://www.ftemaximal.com/italiano/firmware.php>

Da questo link si scaricherà un file compresso in formato ZIP che si dovrà decomprimere nella directory principale della memoria USB o scheda SD.

Una volta che si ottiene il file nella directory principale della memoria la si introduca nel connettore frontale del ricevitore.

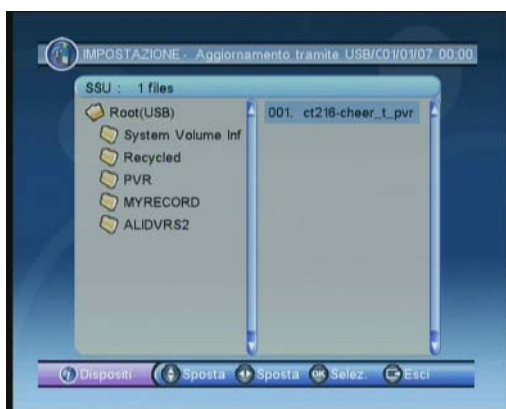
Selezionare Menu / Impostazione / Aggiornamento SW e premere il tasto OK.



Premere il tasto OK per accedere il menu Aggiornamento tramite USB o Card reader.



Premere OK per accedere alla finestra che si vede nel laterale. Si può selezionare il file di aggiornamento nella finestra a destra e premere OK per iniziare l'aggiornamento.



Attenzione! Non spegnere il ricevitore durante l'aggiornamento.

Una volta completata la progressione al 100%, il ricevitore si riavvia automaticamente.



A questo punto l'aggiornamento del software è completa..