

-Bedienungsanleitung des Pro20XManager Light- Upgrade des PRO 20X

Installieren des Pro20XManager Light

Die Software „Pro20XManager Light“ wird benötigt, um auf dem PRO 20X Programmer eine aktuelle Software (Firmware) zu installieren.

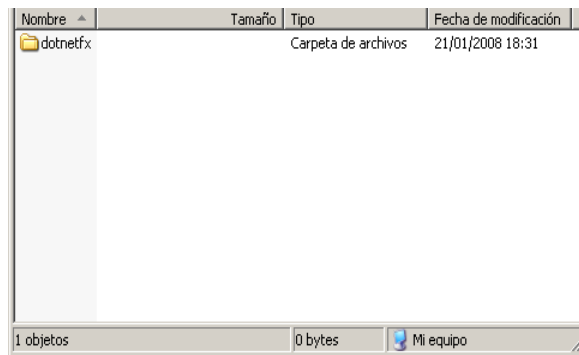
1. Vorbereitung:

Wenn Sie den Pro20XManager Light zum ersten Mal installieren, werden eventuell einige weitere DLL-Dateien benötigt. Diese Anforderung kann jederzeit während der Installation des Pro20XManager Light erfolgen.

Sie können die benötigten Dateien von unserer Webseite herunterladen unter:

<http://www.ftemaximal.com/Firmware/DLL.zip>

Nach dem Entpacken der Datei sollten Sie folgende Dateistruktur sehen:



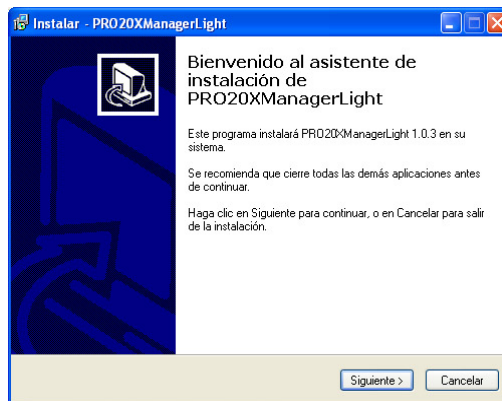
Es empfiehlt sich, diese Dateien für die spätere Verwendung bei Updates zu speichern.

2. Laden Sie das Pro20XManagers – Installationsprogramm von unserer Webseite herunter und speichern Sie die entpackten Dateien in den gleichen Ordner, in den Sie auch die DLL-Archivdatei entpackt haben. Anschließend sollte die Dateistruktur wie folgt aussehen:



Hinweis: Bei zukünftigen Updates des Pro20XManager Light müssen nur die Setup-Dateien des Pro20XManagers heruntergeladen und in diesem Ordner ersetzt werden. Der Unterordner „dotnetfx“ mit den dort enthaltenen Dateien wird bei jedem Update benötigt.

3. Führen Sie die „setup.exe“ aus und folgen Sie den Anweisungen des Installationsmanagers um das Programm zu installieren.

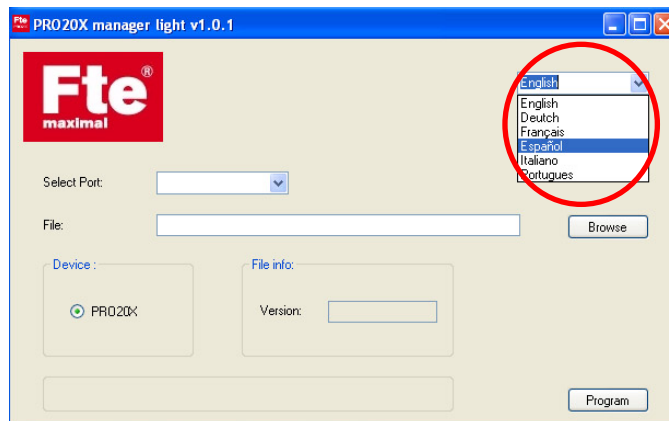


Nach der Installation des Programms finden Sie das Pro20XManager Light-Icon auf Ihrem Desktop. Klicken Sie dieses an, um das Programm zu starten.

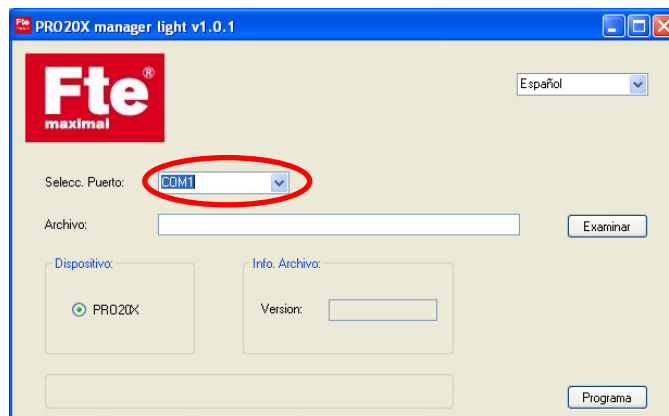


Aktualisieren der PRO 20X – Software

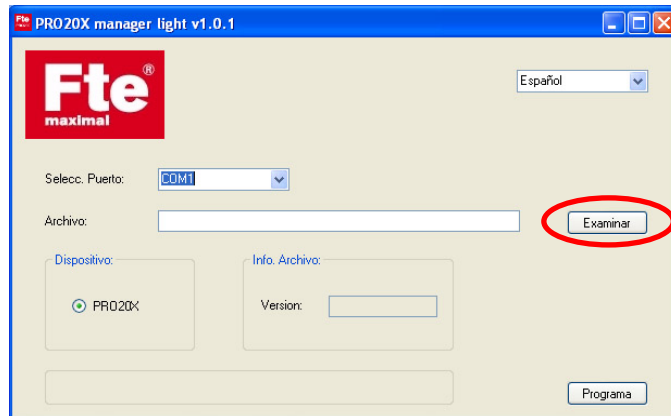
1. Führen Sie den Pro20XManager Light aus und wählen sprache.



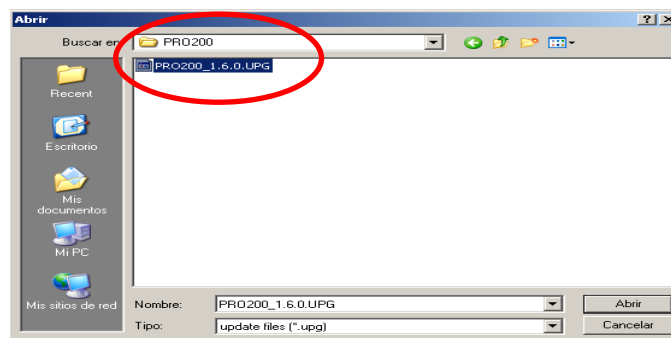
2. Wählen Sie den COM-Port.



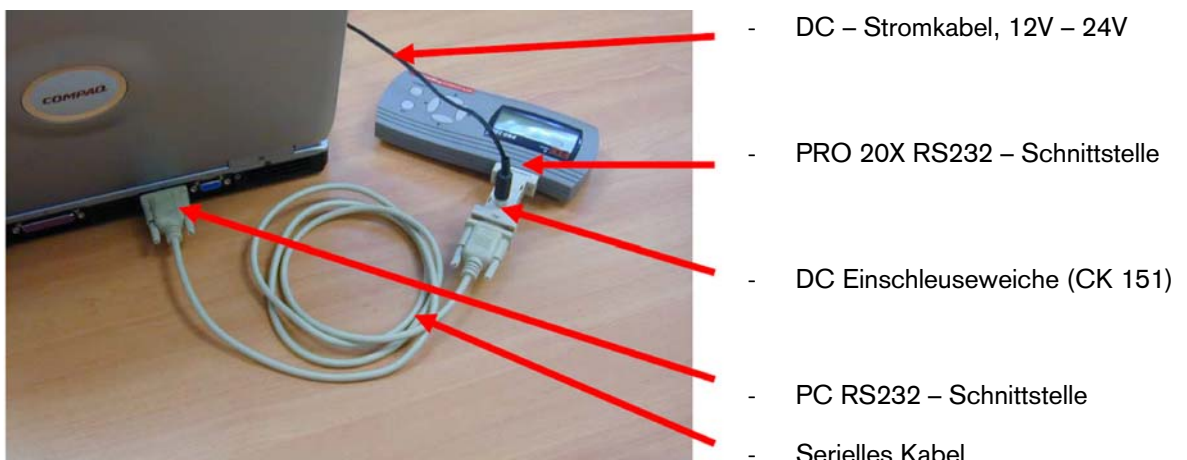
3. Drücken Sie den „Durchsuche“ Button.



4. Wählen Sie den Pfad und anschließend die Software-Datei, mit der Sie Ihren PRO 20X aktualisieren möchten. Die auszuwählende Datei sollte den Namen „PRO20X_<Versionsnummer>.UPG“ haben. Die aktuelle Version für das Update können Sie ebenfalls auf unserer Webseite herunterladen.



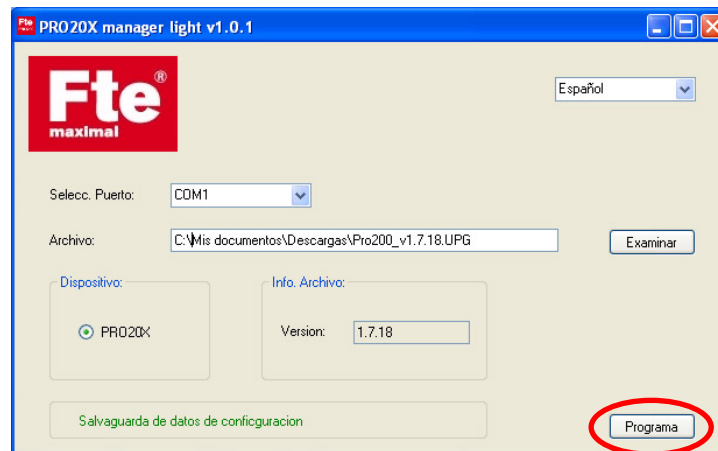
5. Für die Softwareaktualisierung verbinden Sie Ihren PRO 20X über die Einschleuseweiche (CK 151) und einem seriellen Kabel mit Ihrem Computer.



6. Eine Programmierung des PRO 20X mit einer neuen Software über die serielle Schnittstelle ist nur möglich, wenn er sich im „ISP Programmierungs-Modus“ befindet. Diesen Modus rufen Sie auf, indem Sie direkt nach dem Anschließen des PRO 20X gleichzeitig die Taste ▼ und die OK-Taste drücken.



7. Um die Softwareübertragung zu starten, drücken sie den „Programm“ – Button im Pro20XManager Light. Nachdem die Software vollständig übertragen wurde, startet der PRO 20X automatisch neu, und die neue Softwareversion ist installiert.



Hinweise:

- Sollte das Upgrade fehlschlagen, können Sie es ein weiteres Mal versuchen.
- Nach erfolgreichem Update und dem automatischen Neustart des Gerätes wird der PRO 20X versuchen, bekannte angeschlossene Module zu identifizieren. Da der angeschlossene PC nicht erkannt werden kann, erscheint im Display „ERROR - module not supported - press OK“. Diese Fehlermeldung bedeutet nicht, dass das Upgrade fehlerhaft war. Zur Kontrolle der zur Zeit installierten Software-Version, trennen Sie den PRO 20X kurzzeitig von der Stromversorgung. Beim Start des PRO 20X wird im Display die Versionsnummer der Software angezeigt.