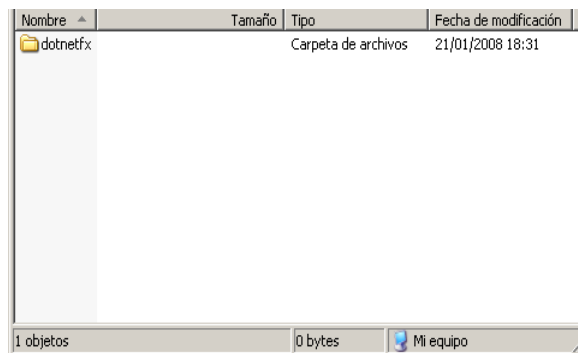


## -Uso Pro20XManagerLight- Actualizar PRO 20X

**Pasos para la instalación del Pro20XManagerLight** (programa necesario para actualizar su programador):

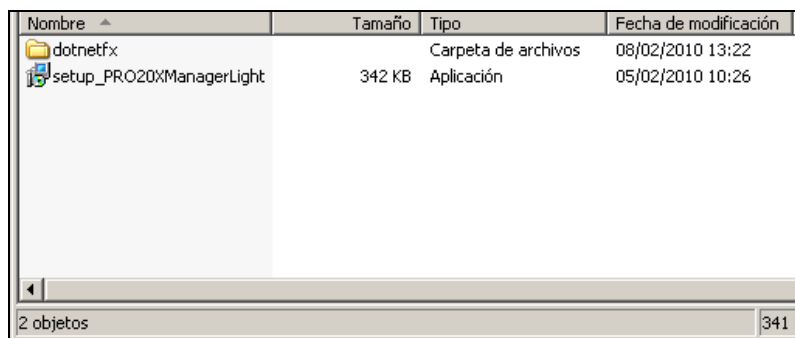
0.- Paso previo:

La primera vez que vaya a instalar el programa Pro20XManagerLight, deberá descargar las DLL necesarias ya que le pueden ser requeridas en cualquier momento durante la instalación. Dichas DLL las podrá encontrar en nuestra página Web en: <http://www.ftemaximal.com/Firmware/DLL.zip> . Al descomprimir el archivo DLL.zip, podrá ver una estructura como la siguiente imagen:



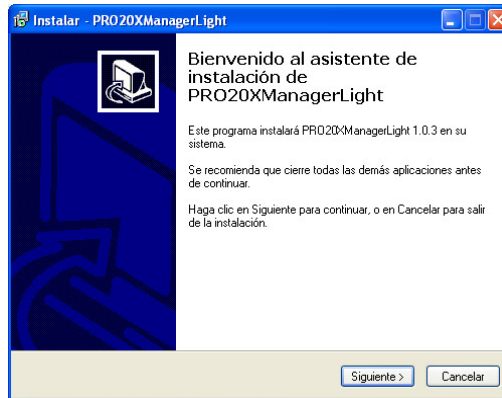
Le recomendamos guarde estos ficheros ya que le podrán ser requeridos durante la instalación de cualquier actualización del programa en el futuro.

1.- Descargue el instalador del programa Pro20XManagerLight de nuestra página Web y descomprima los ficheros en la carpeta donde se encuentran las DLL necesarias. Podrá ver una estructura como la imagen siguiente:



**NOTA:** Para futuras actualizaciones del programa, solamente cambiará y deberá descargarse el contenido del instalador de programa Pro20XManagerLight. El contenido de ese fichero siempre deberá colocarse, tal y como muestra la imagen anterior, en la carpeta que contiene las DLL requeridas.

2.- Ejecute "setup.exe" y siga las indicaciones en pantalla para finalizar la instalación.

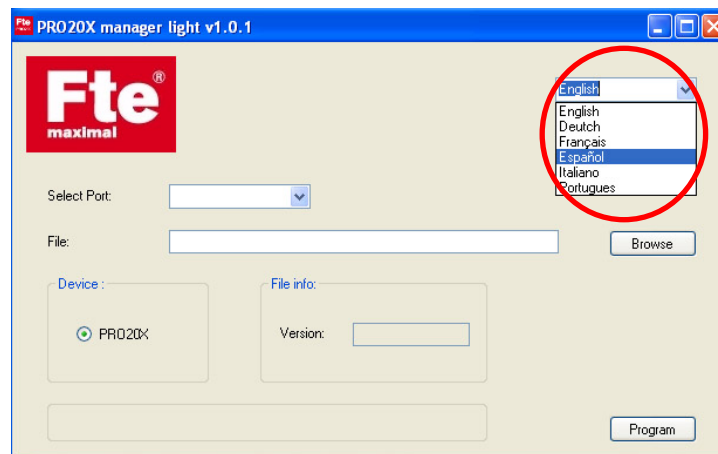


Una vez instalado el Pro20XManagerLight, le aparecerá un icono en su escritorio. Haga clic sobre él para ejecutarlo.

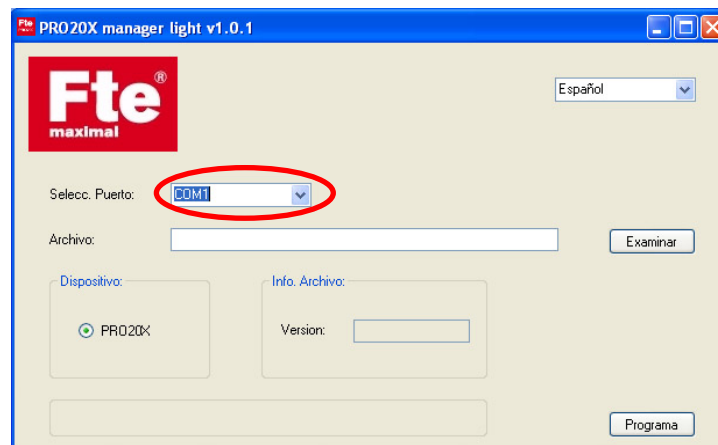


## Pasos para actualizar el PRO 20X:

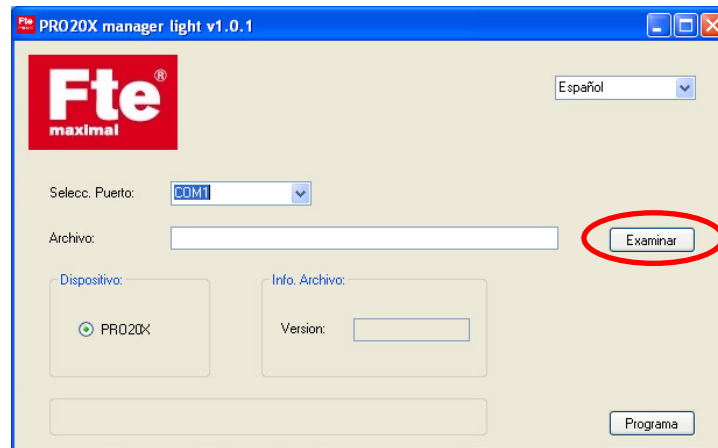
1.- Ejecute Pro20XManagerLight y seleccione el idioma.



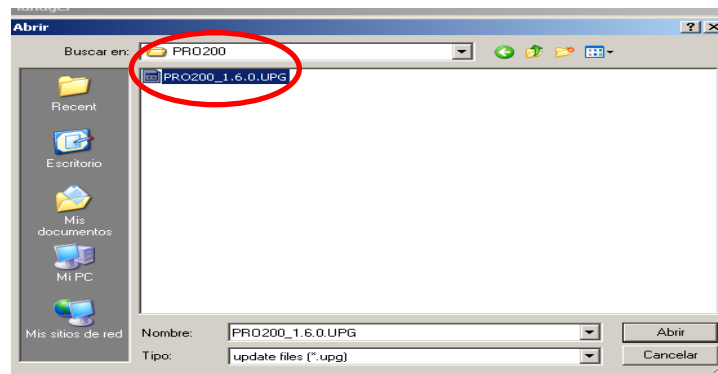
2.- Seleccione el puerto de comunicaciones.



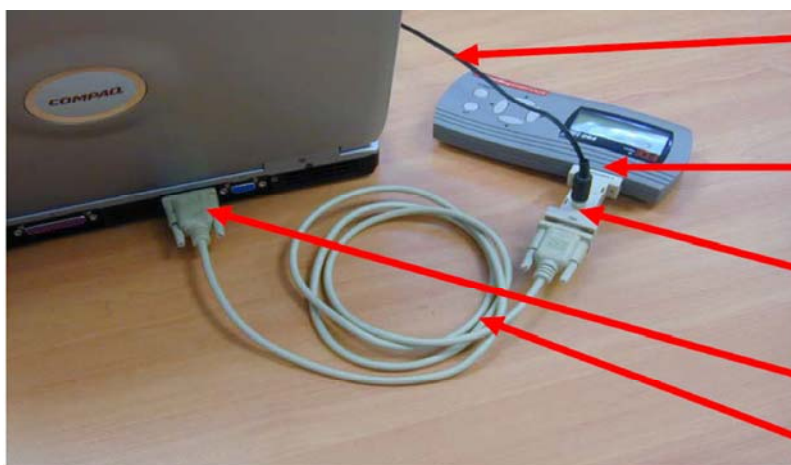
3.- Pulse sobre el botón "Browse".



4.- Indique la ruta donde está el fichero a cargar en el PRO 20X. Seleccione el archivo "PRO20x\_x.x.x.UPG" (se trata de la última versión de software oficial para el programador y la podrá encontrar en nuestra página Web).



5.- Prepare el PRO 20X para la actualización de software. Conecte el sistema como indica la figura utilizando el kit PRO\_20X interface.



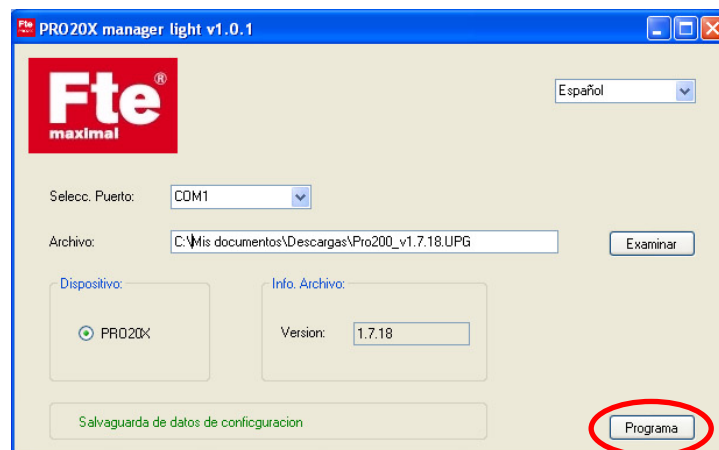
- DC cable, 12V to 24V
- PRO 200 RS 232
- DC injector
- PC RS 232
- Pin to pin cable

6.- El PRO 20X solo aceptará un nuevo SW vía puerto serie en el modo de funcionamiento "ISP programming".

Para entrar en este modo apretar simultáneamente las teclas abajo y OK durante los primeros segundos después de conectar el PRO 20X.



7.- Finalmente, pulse sobre el botón "Programa". Comenzará la transferencia del nuevo SW. Esta finaliza reseteando el módulo PRO 20X. El nuevo SW esta listo para ser utilizado.



**NOTA:** Si hubiera algún problema al actualizar, puede intentarlo de nuevo hasta que se programe correctamente.

**NOTA:** una vez finalizado el proceso de carga del nuevo SW, el PRO\_20X será inicializado automáticamente por lo que éste intentará detectar algún módulo conocido, al no lograrlo, pues está conectado al PC, dará un mensaje de "ERROR module not supported press OK". Esto es normal y no quiere decir que el SW haya sido mal cargado. Para estar seguros que el nuevo SW ha sido cargado comprobar que el número de versión ha sido modificado haciéndole un reset de alimentación al PRO\_20X.