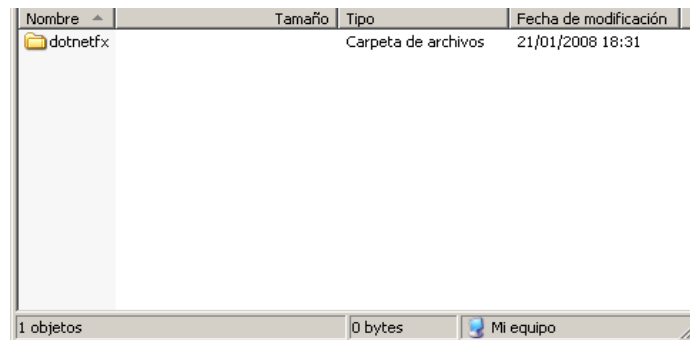


-Manuel Pro20XManager Light- Mise à jour du PRO 20X

Procédure d'installation de Pro20XManager Light (programme nécessaire pour mettre à jour votre programmeur):

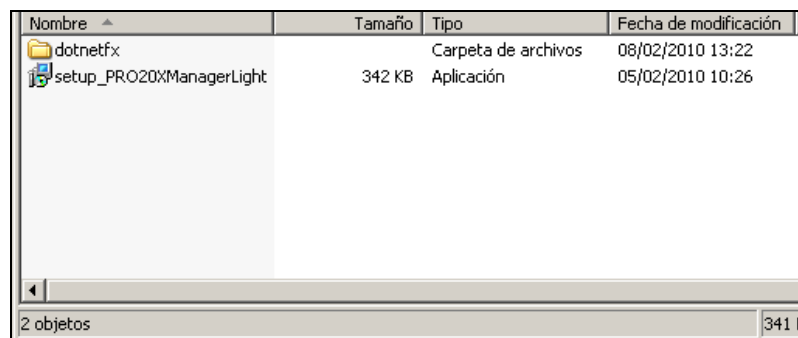
0.- Étape préalable:

Avant d'installer pour la première fois le programme Pro20XManager Light, vous devez télécharger les DLL qui seront requises lors de l'installation. Ces DLL sont disponibles sur notre site web à l'adresse suivante: <http://www.ftemaximal.com/Firmware/DLL.zip> . Décompressez le fichier DLL.zip, vous obtiendrez alors le dossier suivant:



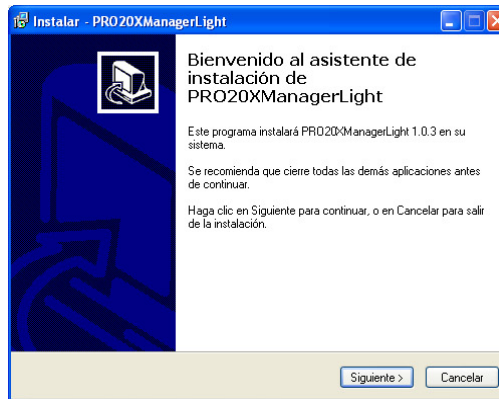
Nous vous recommandons de conserver ces fichiers, ils pourront éventuellement être de nouveau demandés lors d'une prochaine mise à jour du programme.

1.- Téléchargez le programme d'installation du programme Pro20XManager Light depuis notre page web, et décompressez les fichiers dans le dossier où se trouvent les DLL nécessaires. Le dossier contiendra alors les fichiers suivants:



NOTE: Lors des futures mises à jour du programme, il vous suffira de télécharger le programme d'installation du Pro20XManager Light et de le placer dans le dossier créé ici et qui contient les DLL requises.

2.- Lancez "setup.exe" et suivez les indications affichées à l'écran.

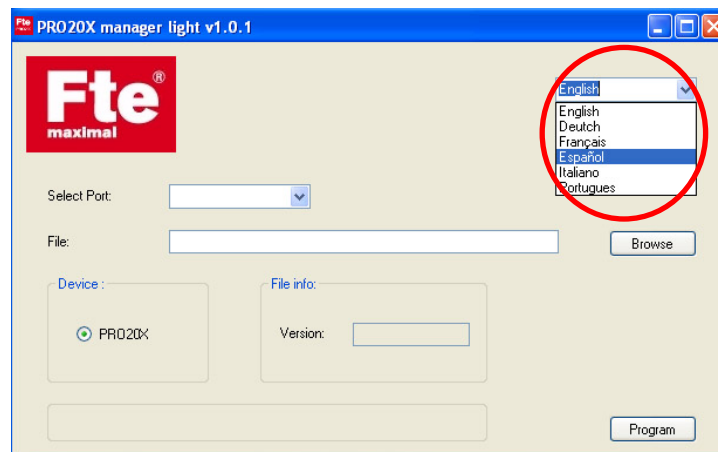


Une fois le Pro20XManager Light installé, l'icône ci-dessous apparaîtra sur votre bureau. Il vous suffira de double-cliquer dessus pour lancer le programme.

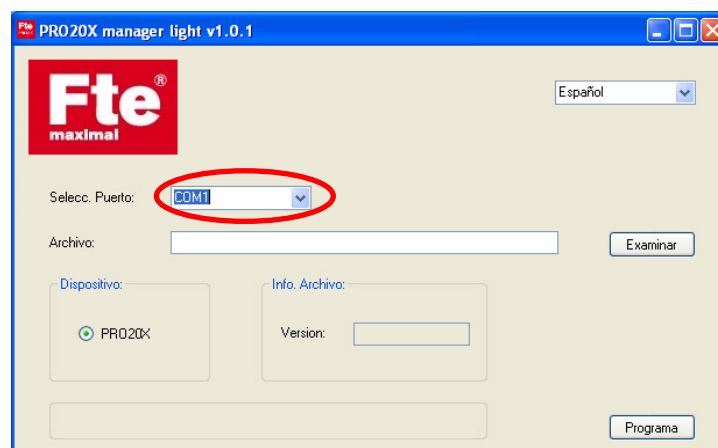


Mise à jour du PRO 20X:

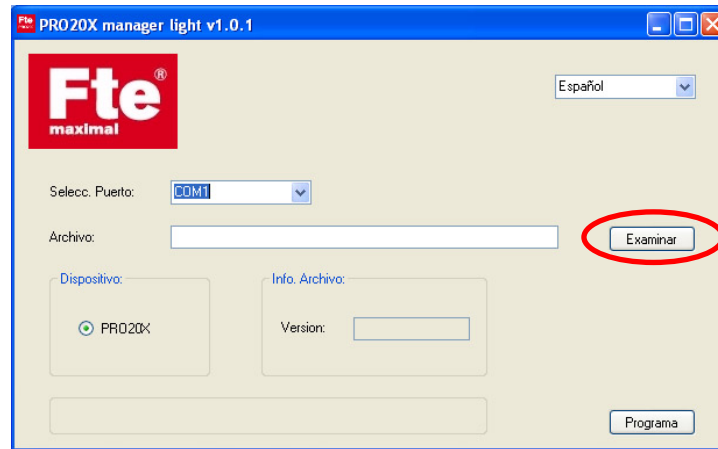
1.- Exécutez Pro20XManager Light et choisissez la langue.



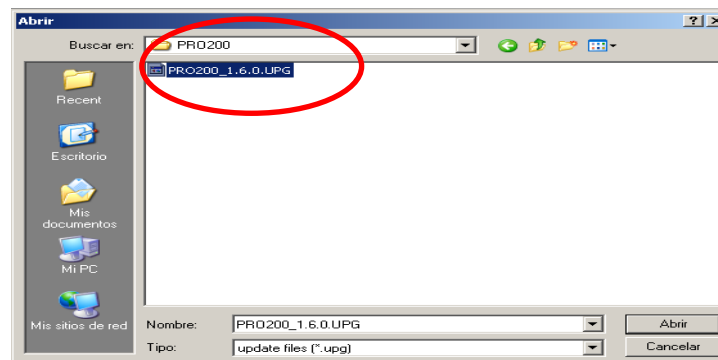
2.- Sélectionnez le port de communication.



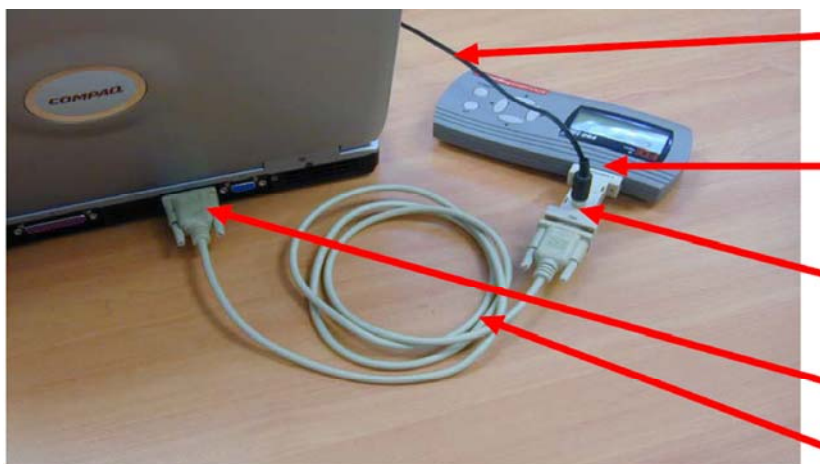
3.- Cliquez sur le bouton "Parcourir".



4.- Indiquez le chemin du fichier de mise à jour à charger dans le PRO 20X. Sélectionnez le fichier "PRO20X_x.x.x.UPG" (il s'agit de la dernière version logicielle officielle pour le programmeur, vous la trouverez dans le dossier dans lequel vous avez décompressé le fichier zip).



5.- Préparez le PRO 20X pour la mise à jour du logiciel. Branchez le système comme indiqué sur la photo ci-dessous en utilisant le kit interface PRO_20X.



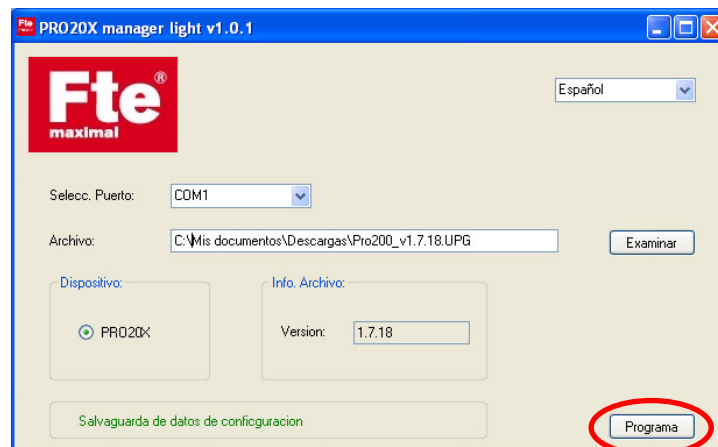
- DC cable, 12V to 24V
- PRO 200 RS 232
- DC injector
- PC RS 232
- Pin to pin cable

6.- Le PRO 20X n'acceptera un nouveau logiciel via le port série que s'il se trouve en mode "ISP programming".

Pour entrer dans ce mode, appuyez sur simultanément les touches bas et OK durant les premières secondes du démarrage du PRO 20X.



7.- Enfin, cliquez sur le bouton "Programme". Le transfert du nouveau logiciel débute alors. La mise à jour s'achève par un reset du module PRO 20X. Le nouveau logiciel est alors prêt à être utilisé.



NOTE: En cas de problème lors de la mise à jour, vous pouvez essayer de nouveau une mise à jour jusqu'à la programmation correcte du module.

NOTE: une fois le chargement du nouveau logiciel terminé, le PRO_20X redémarrera automatiquement. Par conséquent il essaiera de détecter un module connu. Étant donné qu'il est toujours branché au PC, il ne réussira pas et affichera donc un message d'erreur "ERROR module not supported press OK". Ceci est normal et ne veut pas dire que le téléchargement du logiciel s'est mal passé.

Pour être sûr que le nouveau logiciel a été chargé, vérifiez que le numéro de version a été modifié (ce numéro s'affiche lors du démarrage du PRO 20X).