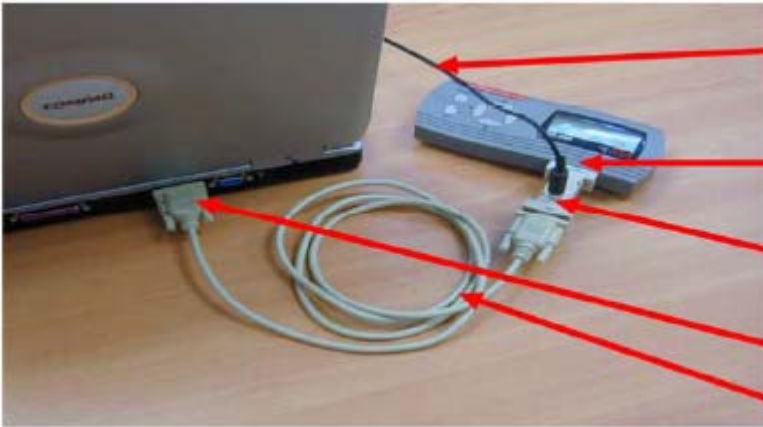


-Uso Pro20XManager Light- Aggiornamento PRO 20X

Elenco accessori necessari per l'aggiornamento

Sono indispensabili i seguenti accessori per realizzare l'aggiornamento: prepararli rispettando le successive indicazioni di collegamento come da schema nella foto seguente senza collegare ancora il programmatore alla porta seriale del PC:

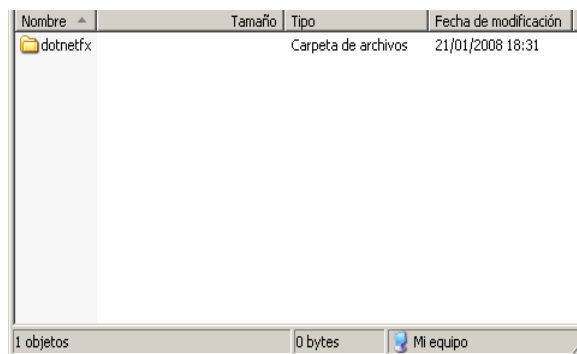


- Cavo di alimentazione da 12 a 24V
- PRO20X RS232
- Iniettore di corrente
- PC con porta seriale RS 232
- Cavo seriale pin to pin RS 232

Passi per l'installazione del Pro20XManager Light (programma necessario per aggiornare il programmatore):

0.- Passo preliminare:

Alla prima installazione del software Pro20XManager Light, si dovranno scaricare le DLL necessarie pena la non riuscita della stessa. Queste DLL si trovano sulla nostra pagina web all'indirizzo: <http://www.ftemaximal.com/Firmware/DLL.zip> . scompattando il file DLL.zip, si vedrà una struttura come nell'immagine seguente:



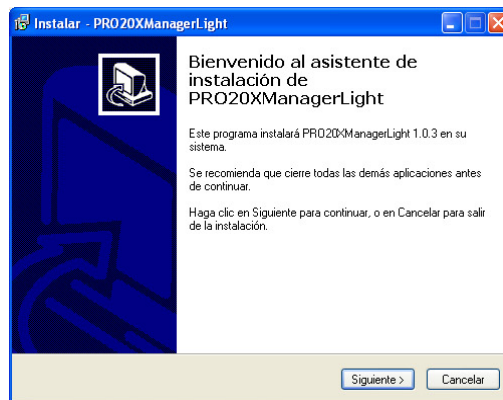
Si raccomanda di salvare questi file che possono essere richiesti per una futura installazione del programma.

1.- Scompattando il file appariranno le suddette DLL. Si vedrà una struttura come nell'immagine seguente:

Nombre	Tamaño	Tipo	Fecha de modificación
dotnetfx		Carpeta de archivos	08/02/2010 13:22
setup_PRO20XManagerLight	342 KB	Aplicación	05/02/2010 10:26

NOTA: Per futuri aggiornamenti del software, si dovranno aggiornare solo i relativi file del software Pro20XManager Light. Questi file dovranno essere copiati, come si vede nell'immagine precedente, nella cartella delle DLL richieste.

2.- Successivamente eseguire il file d'installazione del software "Setup.exe". Seguire i passi per continuare:

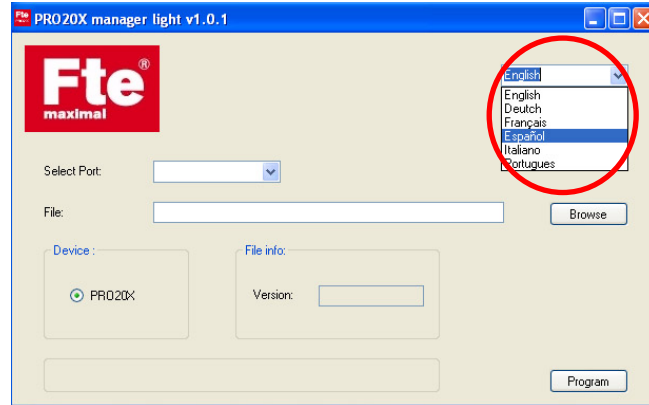


Una volta installato il Pro20XManager Light, apparirà un' icona sul desktop. Cliccare per eseguirlo.

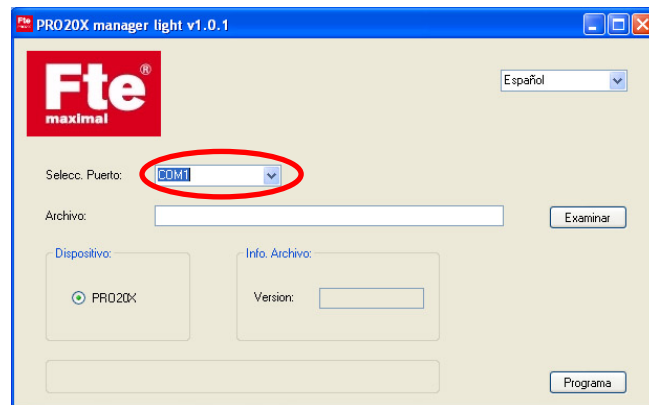


Passi per l' aggiornamento del PRO 20X:

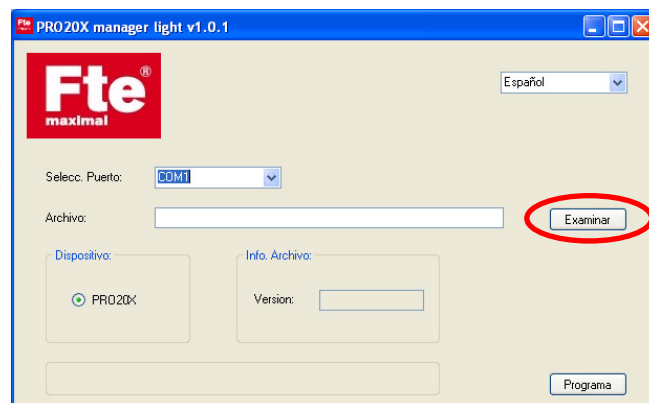
1.- Selezionare la lingua.



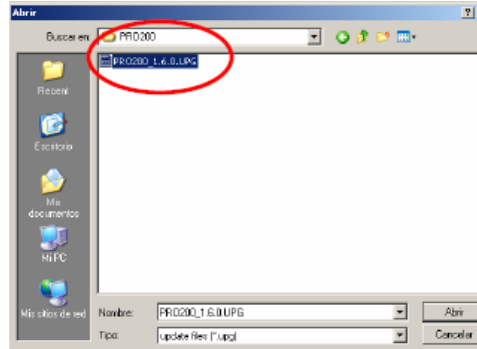
2.- Selezionare la porta di comunicazioni



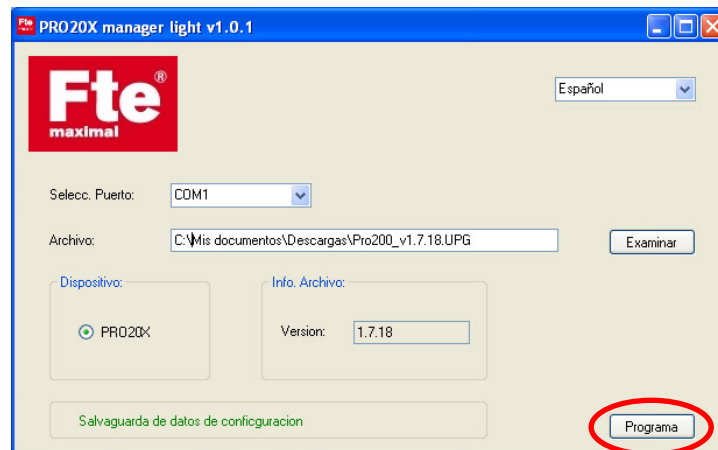
3.- Cliccare sul pulsante "Esaminare" per andare a cercare versione del firmware 1.x del PRO20X nella cartella dove è stato compattato.



4.- Seleccionare "PRO20X_1.x.x.UPG" .



Il Pro 20X accetterà via porta seriale il nuovo aggiornamento in modo di funzionamento "ISP programming": per far ciò basterà finalmente collegare il programmatore PRO20X alla porta seriale del PC, premere simultaneamente i tasti freccia verso il basso e OK dello stesso. Poi cliccare sul pulsante "Programma" per eseguirlo in pochi istanti.



Una volta terminato l'aggiornamento, il PRO 20X sarà inizializzato automaticamente e tenterà di eseguire il riconoscimento di un modulo FTE che ovviamente non rileverà: sul display verrà visualizzato un messaggio d'errore "ERROR module not supported press OK". Questo passaggio è normale e non vuol dire che il software sia stato caricato scorrettamente. Per verificare comunque se l'aggiornamento è andato a buon fine leggere la versione software sul display all'avvio del PRO 20X.