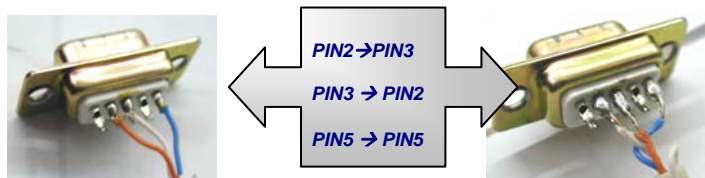
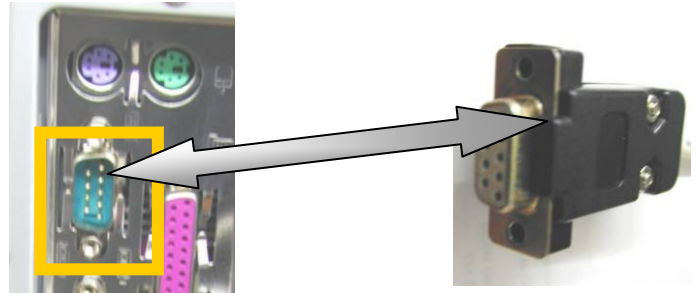


Procedimento para actualização MAX T180 / MAX C130

➤ Actualização de PC a receptor com RS232:

Material necessário:

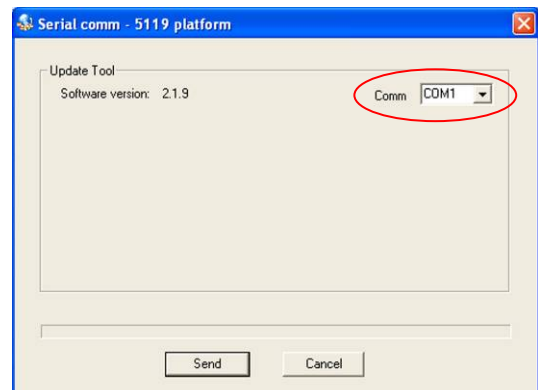
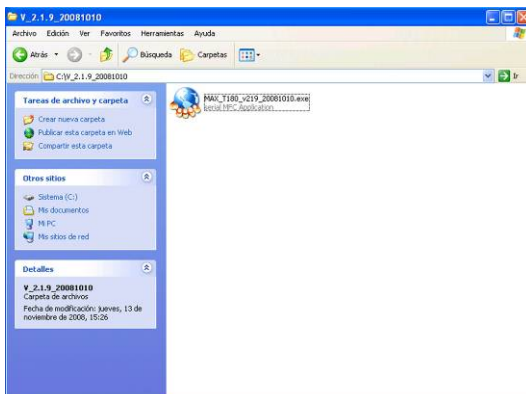
- Novo firmware do receptor, descarregado de www.ftemaximal.com.
- PC com porta série COM.
- Sistema operativo Windows XP o VISTA.
- Cabo porta série "NULL MODEM".



Actualização de software:

Preparar o programa

- 1.- Extrair todo o conteúdo do arquivo .ZIP descarregado de www.ftemaximal.com em uma pasta do seu PC.
- 2.- Apagar completamente o receptor mediante o botão na parte posterior do mesmo.
- 2.- Conectar o cabo série entre o PC e o receptor.
- 4.- Executar o programa ".exe" extraído anteriormente.
- 5.- Seleccionar a porta de comunicação COM de seu PC.

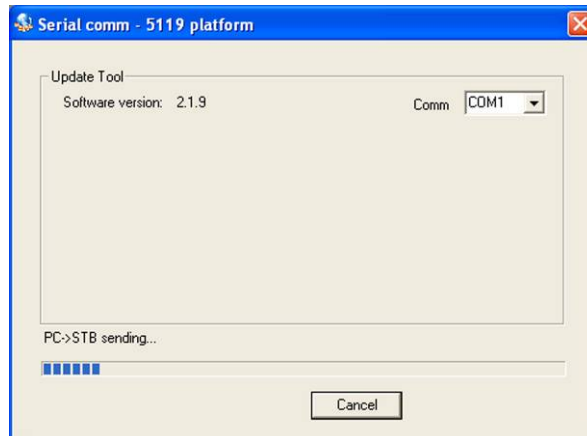


Actualizar o receptor

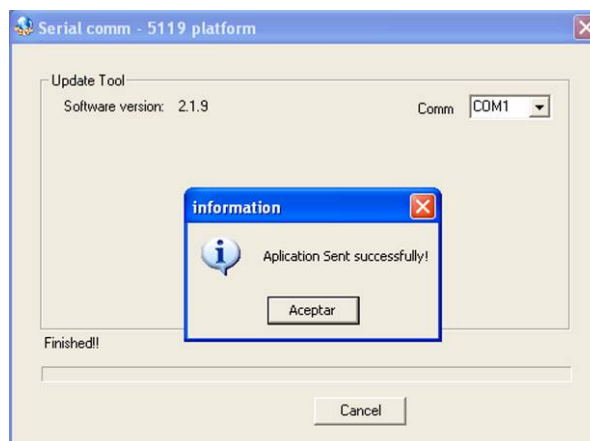
6.- Seleccionar a opção “Send” no programa

7.- Ligar o receptor mediante o botão na parte posterior do mesmo e certifique se que não se encontra em modo Standby.

8.- Se todo esta correcto se iniciará a barra da informação.



9.- Uma vez que a barra chega a 100% aparecerá a mensagem “Application Sent succesfully!”. Neste ponto a actualização de software esta finalizada.



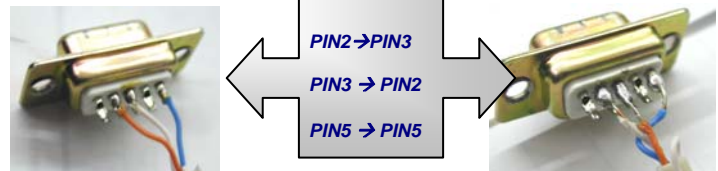
10.- A finalizar a actualização, sair do programa pulsando “Cancel”.

⚠️iiiATENÇÃO!!!! Se recomenda apagar o receptor e voltar a ligar depões de finalizar a actualização do receptor.

➤ Actualização de receptor a receptor

Material necessário:

- Um receptor com a última versão de software ou a mais recente “MASTER”.
- Cabo série “NULL MODEM”.
- o receptor a actualizar “SLAVE”

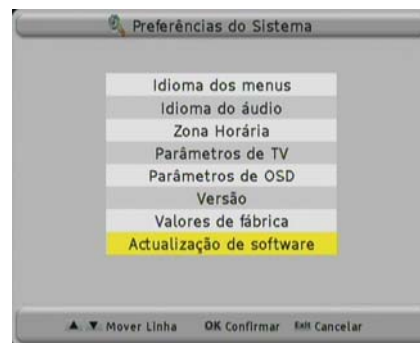


1.- Desligar completamente os receptores mediante o botão na parte posterior do mesmo.

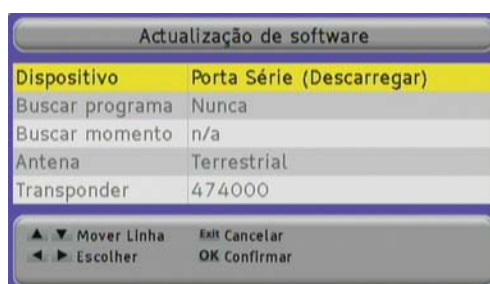
2.- Conectar o receptor MASTER e o SLAVE com cabo porta série “NULL MODEM”.

Actualizar receptor

3.- Ligar o receptor SLAVE mediante o botão na parte posterior do mesmo e aceder ao Menu → Preferências do Sistema → Actualização de Software



4.- Seleccionar a opção “Porta Série (Descarregar)” e pulsar OK



5.- Ligar o receptor MASTER mediante o botão na parte posterior do mesmo e aceder ao Menu → Preferências do Sistema → Actualização de Software

6.- Seleccionar o tipo de actualização que deseja realizar:

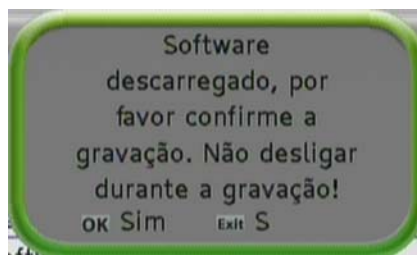
- Porta Série (Enviar tudo): gravar no receptor Slave todos os códigos existentes no receptor Master
- Porta Série (Enviar aplicação): gravar no receptor Slave o novo software
- Porta Série (Enviar cópia de segurança): gravar no receptor Slave a cópia de segurança do receptor Master
- Porta Série (Enviar B.B.D.D.): gravar no receptor Slave a base de dados do utilizador do receptor Master

NOTA: Para actualizar a versão de firmware do receptor SLAVE e gravar os canais sintonizados no receptor MASTER, se deve realizar primeiro uma actualização com a opção “Enviar aplicação” e logo uma posterior com a opção “Enviar B.B. D.D.”

7.- Pulsar OK no receptor master. Iniciara a transferência de dados.



8.- Uma vez realizada a transferência de dados, iniciara a escrita na memória do receptor SLAVE. Confirme com a tecla OK. **Durante este processo, não apague o receptor escravo.**



Quando o processo esta finalizado, o receptor escravo se reiniciará.