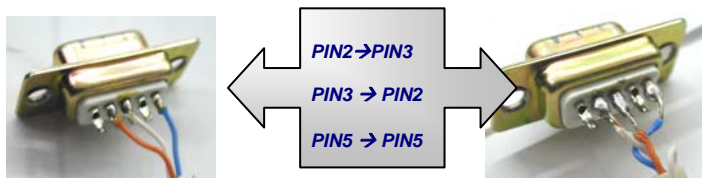
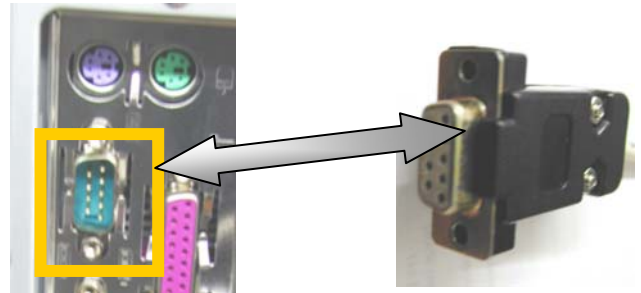


Guida all'aggiornamento MAX S93

➤ Aggiornamento da PC a ricevitore via RS232:

Materiale:

- MAX S93_LOADER.zip
- PC con porta seriale, COM_1 o COM_2.
- Windows Vista e XP.
- Cavetto seriale in configurazione "NULL MODEM".

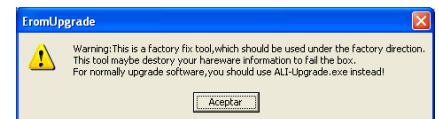
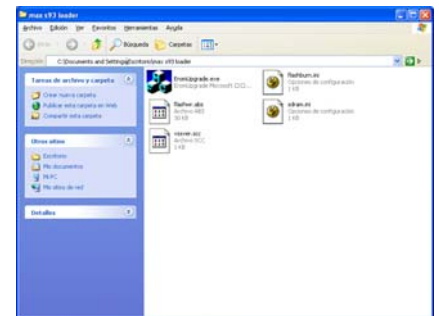


Aggiornamento del software:

⚠️ **NOTA:** Tutti i ricevitori hanno la modalità del basso consumo (LPC) e se nel menu del ricevitore è attivato, il processo di aggiornamento non funziona. Per Favore , disattivare l'opzione LPC per fare l'aggiornamento.

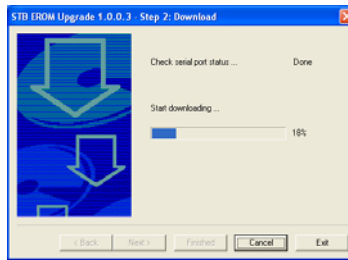
Preparare il programma

- Collegare il cavo seriale tra PC e ricevitore.
- Estare tutto il contenuto del file .ZIP in una cartella a scelta del proprio PC.
- Eseguire il programma STB_Erom_Upgrade.exe
- Accettare il messaggio che appare sullo schermo
- Uscire dalle opzioni che appaiono per default:
 - *Bits Rate: 115200*
 - *Parity: Even*
 - *Operate Mode: Upgrade*
- Selezionare il file .ABS da caricare sul ricevitore tramite il tasto <Browse>.

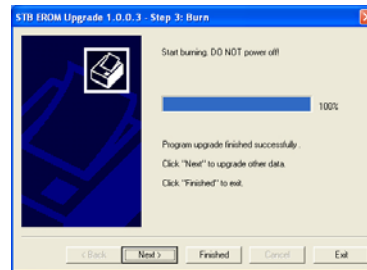
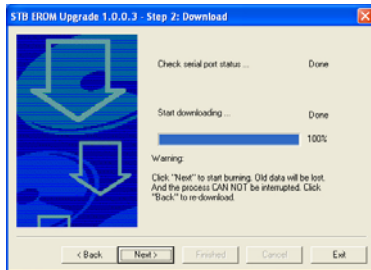


Aggiornamento del ricevitore

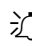
- Selezionare l'opzione NEXT nel programma STB_Erom _Upgrade.exe
- Accendere il ricevitore e controllare che **non** sia impostato in modo Standby.
- Il software avvierà il controllo sia della porta seriale che del ricevitore. Se non Vi sono problemi, il PC inizierà l'invio dell'informazione al MAX.



- Una volta completata la progressione al 100%, confermare con il tasto “ Next” per memorizzare il nuovo software.



- Concluso l'aggiornamento, uscire del programma STB_Erom _Upgrade.exe premendo il tasto “ Finished” oppure avviare la procedura con un altro ricevitore premento “ Next”.

 **ATTENZIONE!!!!** Si consiglia di spegnere e riaccendere il ricevitore una volta completato l'aggiornamento.