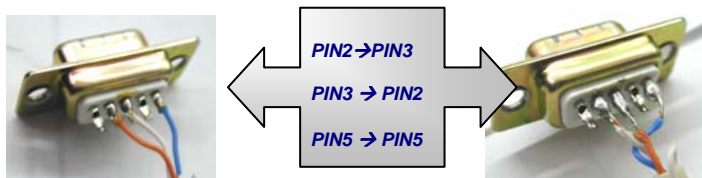
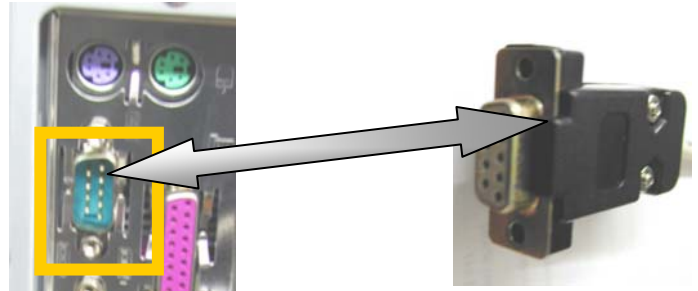


Procedimiento para actualización MAX S93

➤ Actualización de PC a receptor con RS232:

Material necesario:

- MAX S93_LOADER.zip
- PC con puerto serie, COM_1 o COM_2.
- Sistema operativo Windows XP o Vista.
- Cable puerto serie "NULL MODEM".

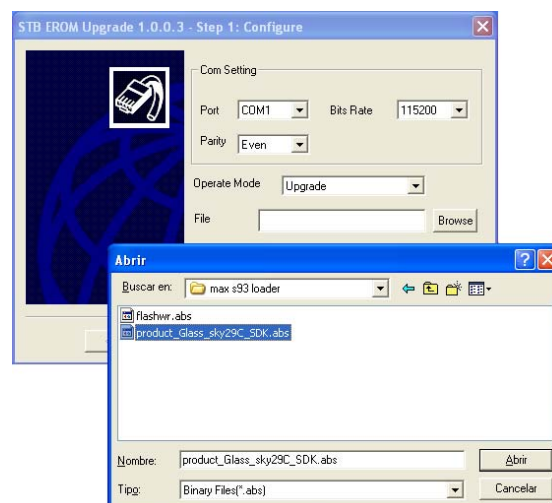
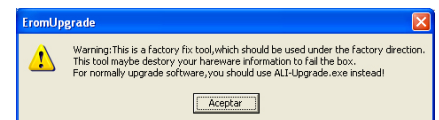
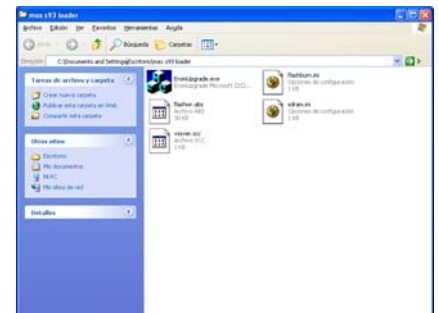


Actualización del software:

🔔 **NOTA:** Si el receptor / los receptores a actualizar tiene modo de bajo consumo (LPC) y se encuentra activado, el proceso de actualización no empezará. Por favor, desactive la opción LPC para la actualización.

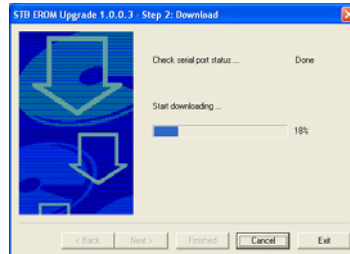
Preparar el programa

- Conectar el cable serie entre el PC y el receptor.
- Extraiga todo el contenido del archivo .ZIP en una carpeta de su PC.
- Ejecutar STB_Erom_Upgrade.exe
- Aceptar el mensaje que aparece en pantalla.
- Dejar las opciones que aparecen por defecto:
 - *Bits Rate: 115200*
 - *Parity: Even*
 - *Operate Mode: Upgrade*
- Seleccionar el fichero .ABS a cargar utilizando el botón <Browse>.

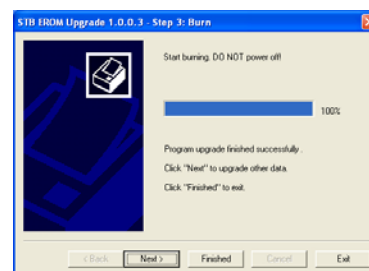
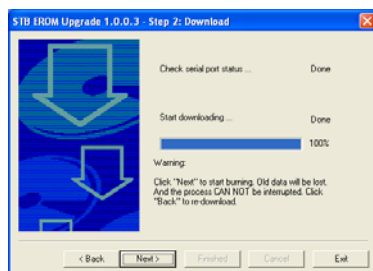


Actualizando receptor

- Seleccione la opción NEXT en el programa STB_Erom_Upgrade.exe.
- Encienda el receptor y asegúrese que esté no se encuentra en modo Standby.
- El programa realizará el testeo del puerto serie y del receptor. Si todo es correcto se iniciará el volcado de la información.



- Una vez la barra ha llegado al 100% confirmar con la tecla "Next" para grabar el nuevo software.



- Al finalizar la actualización podemos salir del programa STB_Erom_Upgrade.exe pulsando "Finished" o volver a actualizar otro receptor pulsando "Next".

⚠️ ¡¡¡¡¡ATENCIÓN!!!! Se recomienda apagar el receptor y volverlo a encender una vez finalizada la actualización del receptor.