

## ACHTUNG:

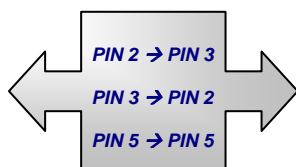
Updates werden auf eigenes Risiko durchgeführt. Beachten Sie unbedingt, dass es zu keiner Stromunterbrechung kommt. Verlegen Sie alle Kabel so, dass es nicht versehentlich zu einer Unterbrechung kommen kann.

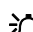
## Datenübertragung vom PC zum Receiver:

Benötigte Materialien zum Upgrade der Software via PC:

Das Updateprogramm  
Die neue Software  
Computer  
Nullmodemkabel

FTE\_Upgrade.exe  
Dateiname.bin  
MS Windows® kompatibler PC, mit einem COM 1 oder COM 2 Anschluss.  
Ein serielles PC-Kabel mit 2 x 9-Pin SubD-Buchsen  
Beschaltung: PIN 2 – PIN 3, PIN 3 – PIN 2, PIN 5 – PIN 5



 **Hinweis:** Verfügen die Receiver über die sogenannte LPC Funktion (zur Energieeinsparung) muss diese vor dem Update-Vorgang deaktiviert werden.

1. Schalten Sie den Receiver am Hauptschalter auf der Rückseite aus (oder ziehen Sie den Netzstecker des Receivers) und verbinden Sie nun mit dem Nullmodemkabel einen freien COM Port des PCs mit der RS232 Schnittstelle des Receivers.

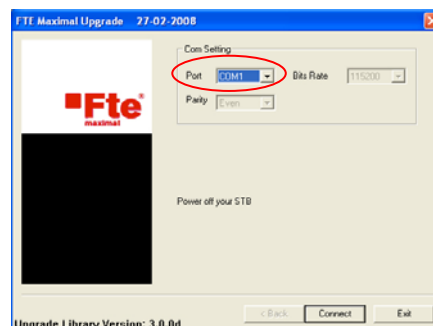


2. Starten Sie die Software FTE-Upgrade durch Doppelklicken der Datei „FTE\_Upgrade.exe“.

3. Wählen Sie den entsprechenden COM Port aus (z.B. COM1), mit dem Sie den Receiver verbunden haben.

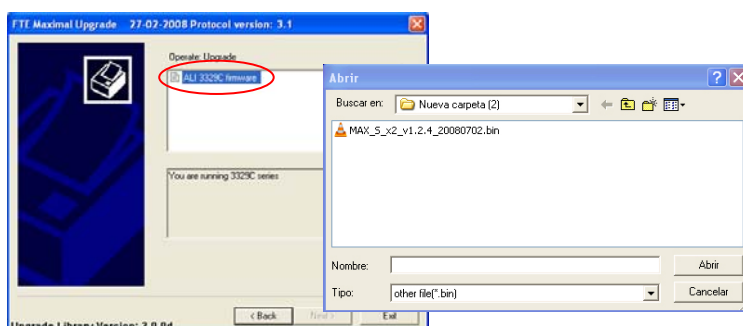
4. Drücken Sie den Button „**Connect**“.

5. Schalten Sie den Receiver ein (oder stecken Sie den Netzstecker wieder ein). Stellen Sie sicher, dass der Receiver sich nicht im Standby befindet.



Das Upgrade-Programm testet jetzt die serielle Verbindung und erkennt den angeschlossenen Receiver.

6. Öffnen Sie mit einem Doppelklick auf den Namen des erkannten Chipsatzes das Datei-Fenster und wählen Sie die neue Firmware-Datei (\*.bin) aus. Bestätigen Sie die Auswahl mit dem Button „**Öffnen**“ und klicken Sie im Upgrade-Programm auf „**Next >**“.



7.

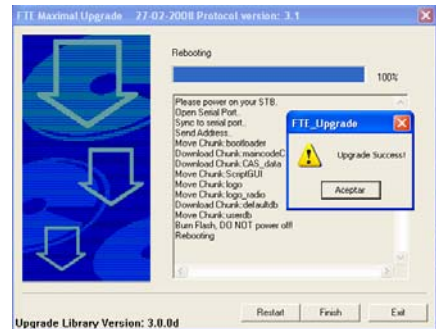
Das Upgrade-Programm überträgt die Daten zum Receiver und führt anschließend den eigentlichen Upgrade-Prozess aus.

8.

Nach Beendigung des Upgrades erscheint die Meldung „Upgrade Success!“

9.

Mit der Auswahl „**Next**“ können nun weitere Receiver aktualisiert werden, mit „**Finished**“ wird die Software geschlossen.



10.

Schalten Sie nun den Receiver aus und entfernen Sie das Datenkabel. Nach dem Wiedereinschalten ist der Upgrade-Vorgang abgeschlossen.

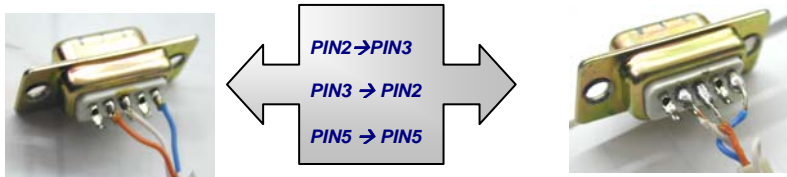
## Datenübertragung von Receiver zu Receiver:

Benötigte Materialien zum Upgrade der Software:

**Nullmodemkabel**

Ein serielles PC-Kabel mit 2 x 9-Pin SubD-Buchsen  
 Beschaltung: PIN 2 – PIN 3, PIN 3 – PIN 2, PIN 5 – PIN 5  
 Receiver mit neuer Software  
 Receiver welcher aktualisiert werden soll

**Master Receiver**  
**Slave Receiver**



**Hinweis:** Verfügen die Receiver über die sogenannte LPC Funktion (zur Energieeinsparung) muss diese vor dem Update Vorgang deaktiviert werden.

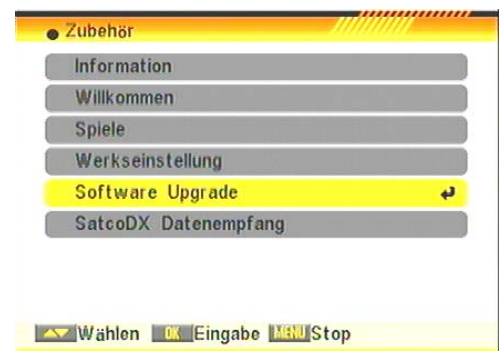
1. Schalten Sie den Receiver am Hauptschalter auf der Rückseite aus (oder ziehen Sie den Netzstecker des Receivers) und verbinden Sie nun die beiden Receiver mit dem Nullmodemkabel über die RS232 Schnittstellen der Receiver.



2. Gehen Sie nun am Mastergeräte in das Hauptmenü und wählen Sie den Menüpunkt „Zubehör“ und drücken Sie die „OK“ Taste.



3. Wählen Sie nun im Zubehörmennü den Menüpunkt „Software Upgrade“ und drücken Sie die „OK“ Taste.



4.  
Im Menüpunkt „**Upgrade Modus**“ können Sie wählen welche Daten zum Slave Receiver übertragen werden sollen.

Folgende Auswahlmöglichkeiten haben Sie:

- AllCode** : Überträgt die komplette Software des Masterreceivers inklusiv der Programmlisten.
- MainCode**: Überträgt die Steuerungssoftware
- Defaultdb**: Überträgt die Receiverdatenbank
- Userdb** : Überträgt die Benutzerdatenbank



5.  
Wählen Sie nun den „**Start**“ Button zum Start der Übertragung.

6.  
Schalten Sie den Slave-Receiver jetzt ein (oder stecken Sie den Netzstecker wieder ein).  
Stellen Sie sicher, dass der Receiver sich nicht im Standby befindet.

7.  
Das Upgrade erfolgt jetzt. Sie können den Fortschritt im Menü des Master-Receivers am Fernsehgerät verfolgen.



8.  
Schalten Sie nach der Meldung „Upgrade successful“ den Slave-Receiver aus und entfernen Sie das Datenkabel.  
Nach dem Wiedereinschalten ist der Upgrade-Vorgang abgeschlossen.