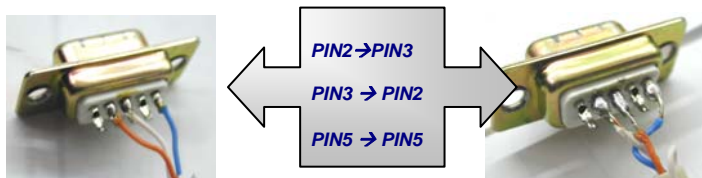
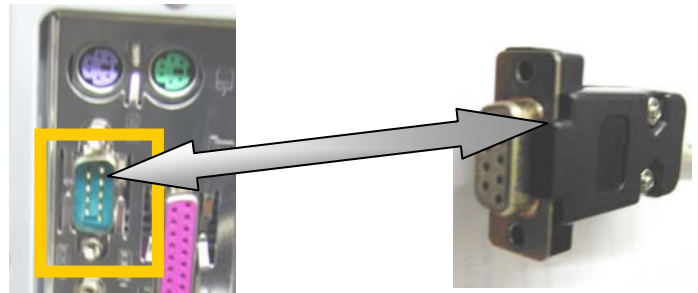


Procedimiento para actualización Serie MAX

➤ Actualización de PC a receptor con RS232:

Material necesario:

- FTE_Upgrade.exe.
- PC con puerto serie, COM_1 o COM_2.
- Sistema operativo Windows 98 o XP.
- Cable puerto serie "NULL MODEM".

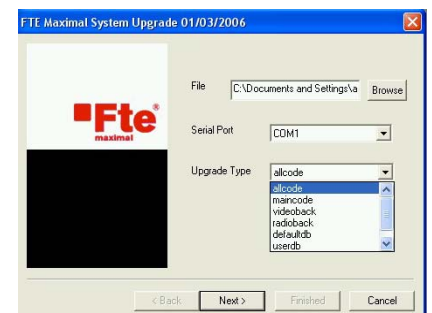
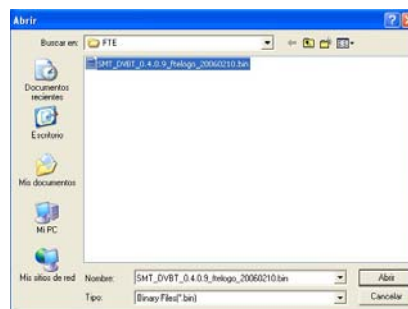
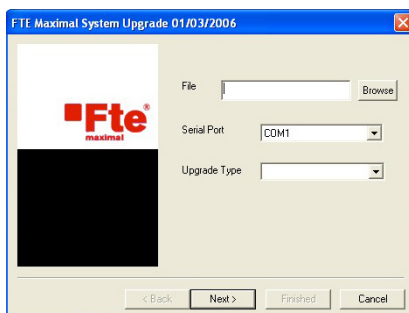


Actualización del software:

🔊 **NOTA:** Si el receptor / los receptores a actualizar tiene modo de bajo consumo (LPC) y se encuentra activado, el proceso de actualización no empezará. Por favor, desactive la opción LPC para la actualización.

Preparar el programa

- Conectar el cable serie entre el PC y el receptor.
- Ejecutar FTE_Upgrade.exe.
- Seleccionar el puerto de comunicaciones
- Seleccionar el fichero .BIN a cargar utilizando el botón <Browse>.
- Seleccione el tipo de actualización " Main Code"

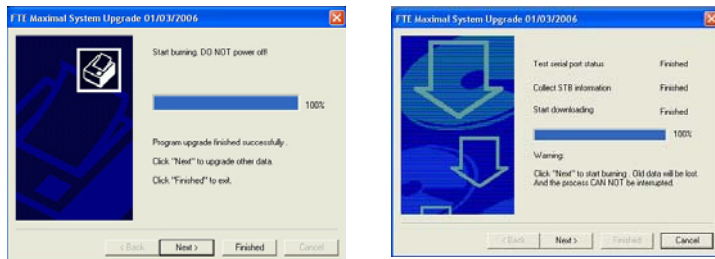


Actualizando receptor

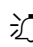
- Seleccione la opción NEXT en el programa FTE_Upgrade.exe
- Encienda el receptor y asegúrese que esté no se encuentra en modo Standby.
- El programa realizará el testeo del puerto serie y del receptor. Si todo es correcto se iniciará el volcado de la información.



- Una vez la barra ha llegado al 100% confirmar con la tecla "Next" para grabar el nuevo software.



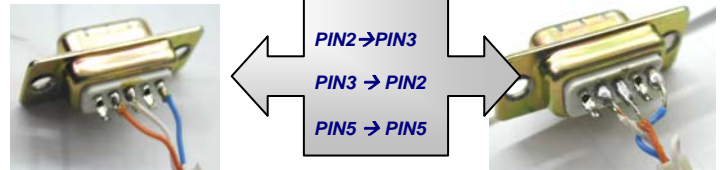
- Al finalizar la actualización podemos salir del programa FTE_Upgrade.exe pulsando "Finished" o volver a actualizar otro receptor pulsando "Next".

 **ATENCIÓN!!!!** Se recomienda apagar el receptor y volverlo a encender una vez finalizada la actualización del receptor.

➤ Actualización de receptor a receptor

Material necesario:

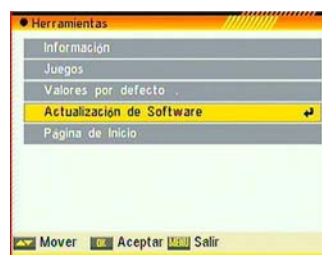
- Un receptor con la última versión o la más reciente "MASTER".
- Cable serie "NULL MODEM".
- El receptor a actualizar "SLAVE".
- Conectar el receptor Master y el Slave con cable puerto serie "NULL MODEM".



Actualizando receptor

⚠ NOTA: Si el receptor / los receptores a actualizar tiene modo de bajo consumo (LPC) y se encuentra activado, el proceso de actualización no empezará. Por favor, desactive la opción LPC para la actualización.

- Entrar dentro del receptor Master e ir al menú Actualización



- Seleccione el tipo de actualización que desea realizar:
 - AllCode : grabar al receptor Slave todo el código existente en el receptor Master
 - MainCode: grabar al receptor Slave el nuevo software
 - Defaultdb: grabar al receptor Slave la base por defecto del receptor Master
 - Userdb : grabar al receptor Slave la base de datos del usuario del receptor Master

- Para actualizar la versión de firmware del receptor Slave y grabar los canales sintonizados en el receptor Master realizaremos primero una actualización con la opción MainCode y luego una posterior con la opción Userdb.
- Seleccione COMIENZO y a continuación encienda el receptor ESCLAVO y asegúrese que esté no se encuentra en modo Standby



- Una vez realizada la actualización salir del menú "Actualización" del receptor Master y apagar el receptor Slave en el interruptor de la parte posterior.

➤ Actualización de receptor a receptor


Material necesario:

- Un receptor con la última versión o la más reciente. A este receptor lo llamaremos MASTER.
- Cable serie "NULL MODEM".
- El receptor a actualizar. A este receptor lo llamaremos SLAVE.

Preparar los receptores

- Apagar los dos receptores en el interruptor de la parte posterior
- Conectar el receptor Master y el Slave con cable puerto serie "NULL MODEM".



 **NOTA:** Si el receptor / los receptores a actualizar tiene modo de bajo consumo (LPC) y se encuentra activado, el proceso de actualización no empezará. Por favor, desactive la opción LPC para la actualización.

- Encender el receptor MAESTRO mediante el interruptor trasero y dejarlo en Stand-by apretando la tecla POWER del mando a distancia.

Actualizando receptor

Si se han seguido los pasos correctamente ya se puede actualizar el receptor ESCLAVO.

La actualización por DATA TRANSFER se hace mediante un código que se envía al receptor utilizando el mando a distancia.

Este código puede ser uno de los siguientes:

- **123** Actualización sólo del Software
- **456** Actualización sólo de la Base de Datos (Incluye configuración)
- **369** Actualización del Software y de la Base de Datos (Incluye configuración).

Para actualizar el software del receptor ESCLAVO, bastaría con enviar al receptor MAESTRO la combinación de teclas 123.

- A continuación encender el receptor ESCLAVO (No Stand-by).

Una vez haya finalizado el volcado de datos, apague los dos receptores con el botón trasero.