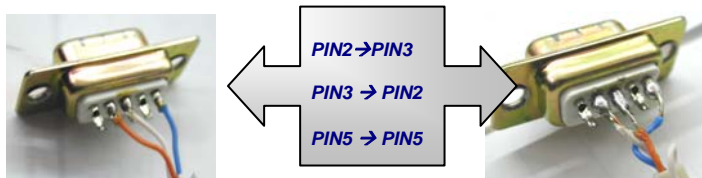
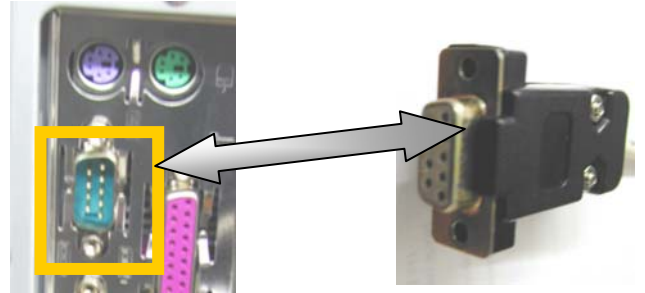


Guida all'aggiornamento Serie MAX

➤ Aggiornamento da PC a ricevitore via RS232:

Materiale:

- FTE_Upgrade.exe.
- PC con porta seriale, COM_1 o COM_2.
- Windows 98 o XP.
- Cavetto seriale in configurazione "NULL MODEM".

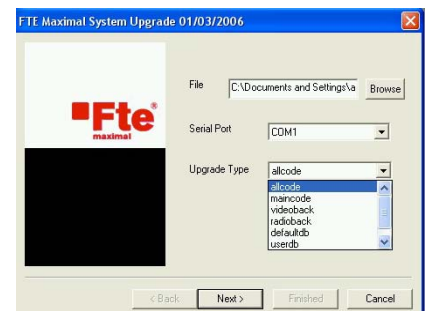
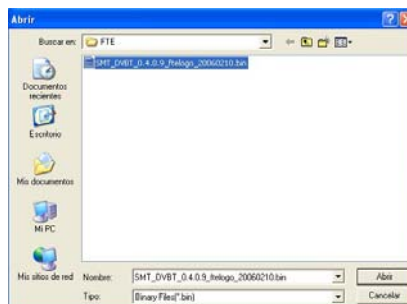
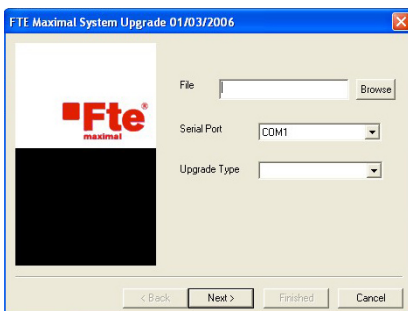


Aggiornamento del software:

🔔 **NOTA:** Tutti i ricevitori hanno la modalità del basso consumo (LPC) e se nel menu del ricevitore è attivato, il processo di aggiornamento non funziona. Per Favore , disattivare l'opzione LPC per fare l'aggiornamento.

Preparare il programma

- Collegare il cavo seriale tra PC e ricevitore.
- Eseguire il programma FTE_Upgrade.exe.
- Selezionare la porta di comunicazioni
- Selezionare il file .BIN da caricare sul ricevitore tramite il tasto <Browse>.
- Selezionare il tipo d'aggiornamento " Main Code"

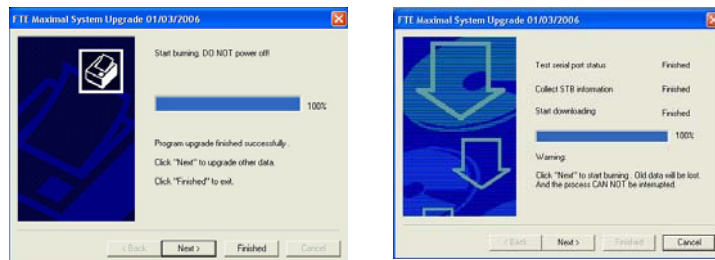


Aggiornamento del ricevitore

- Selezionare l'opzione NEXT nel programma FTE_Upgrade.exe
- Accendere il ricevitore e controllare che **non** sia impostato in modo Standby.
- Il software avvierà il controllo sia della porta seriale che del ricevitore. Se non Vi sono problemi, il PC inizierà l'invio dell'informazione al MAX.



- Una volta completata la progressione al 100%, confermare con il tasto " Next" per memorizzare il nuovo software.



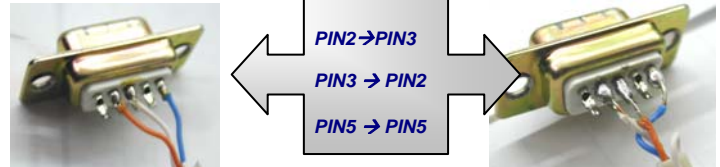
- Concluso l'aggiornamento, uscire del programma FTE_Upgrade.exe premendo il tasto " Finished" oppure avviare la procedura con un altro ricevitore premendo " Next".

⚠ATTENZIONE!!!! Si consiglia di spegnere e riaccendere il ricevitore una volta completato l'aggiornamento.

➤ Aggiornamento tra due ricevitori

Materiale:

- Un ricevitore "MASTER" con la versione software attuale.
- Cavetto seriale in configurazione "NULL MODEM".
- Un ricevitore "SLAVE" da aggiornare
- Collegare i ricevitore Master e Slave utilizzando il cavetto seriale.



Aggiornamento del ricevitore

NOTA: Tutti i ricevitori hanno la modalità del basso consumo (LPC) e se nel menu del ricevitore è attivato, il processo di aggiornamento non funziona.
Per Favore , disattivare l'opzione LPC per fare l'aggiornamento.

- Nel ricevitore Master, selezionare l'opzione Aggiornamento del Menù



- Selezionare il tipo d'aggiornamento da realizzare:
 - AllCode : caricare sul ricevitore Slave tutta l'informazione del ricevitore Master
 - MainCode: caricare sul ricevitore Slave la nuova versione software
 - Defaultdb: caricare sul ricevitore Slave la configurazione default del ricevitore Master
 - Userdb : caricare sul ricevitore Slave il data base dell'utente del ricevitore Master
- Per aggiornare la versione firmware del ricevitore Slave e memorizzare e memorizzare i canali sintonizzati nel Master, si deve realizzare un aggiornamento con l'opzione MainCode ed in un secondo tempo un'altra con l'opzione Userdb.

- Selezionare l'opzione "Avvia"
- Accendere il ricevitore "SLAVE" e controllare che **non** sia impostato in modo Standby




- Completato l'aggiornamento, uscire del menù "Aggiornamento" del ricevitore Master e ulteriormente spegnere il ricevitore Slave con il pulsante situato sulla parte posteriore.

➤ Update da ricevitore a ricevitore:

Materiale necessario:

- Un ricevitore con l'ultima versione. Il ricevitore deve essere chiamato Master
- Ricevitore da aggiornare. Deve essere chiamato SLAVE.
- Ricevitori entrambi spenti con il pulsante di accensione sul pannello posteriore.
- Collegare il master allo slave con un cavo seriale "NULL MODEM".



 **NOTA:** Tutti i ricevitori hanno la modalità del basso consumo (LPC) e se nel menu del ricevitore è attivato, il processo di aggiornamento non funziona. Per favore, disattivare l'opzione LPC per fare l'aggiornamento.

- Accendere il MASTER dall'interruttore posteriore e lasciarlo in stand-by premendo il pulsante POWER dal telecomando

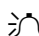
Aggiornare il ricevitore

Se tutti i passi sono stati eseguiti è possibile adesso aggiornare il ricevitore. L'upgrade si realizza mediante un codice inviato dal telecomando al ricevitore:

- [123](#) Aggiornamento del solo software
- [456](#) Aggiornamento del solo DATA BASE (configurazione inclusa)
- [369](#) Aggiornamento del software e del DATA BASE (configurazione inclusa)

Per aggiornare il software del ricevitore slave è necessario inviare al MASTER il codice 123.

- Adesso si può accendere il ricevitore SLAVE.

 **ATTENZIONE!!!!** Si consiglia di spegnere e riaccendere il ricevitore una volta completato l'aggiornamento.