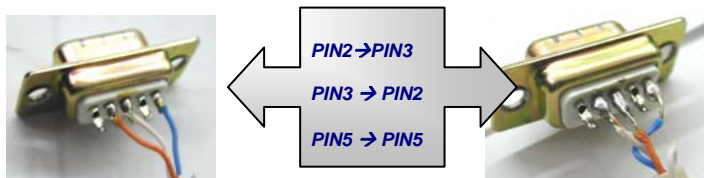
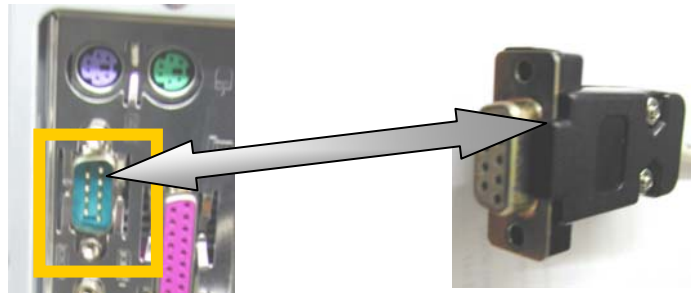


Procedimento para actualização Série MAX

➤ Actualização de PC a receptor com RS232:

Material necessário:

- FTE_Upgrade.exe.
- PC com porta série, COM_1 ou COM_2.
- Sistema operativo Windows 98 ou XP.
- Cabo porta série "NULL MODEM".

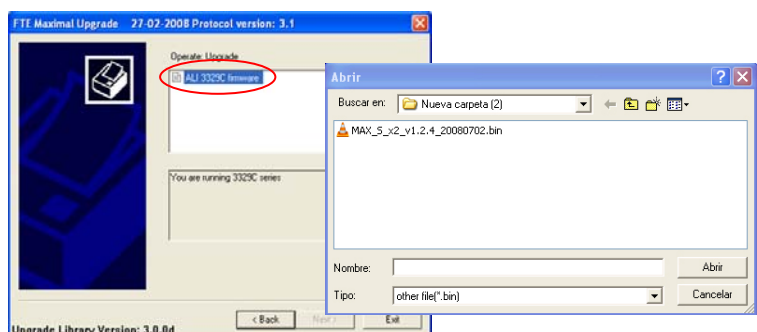
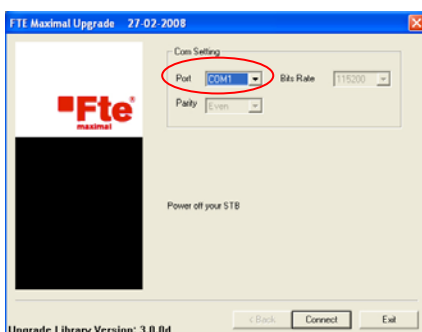
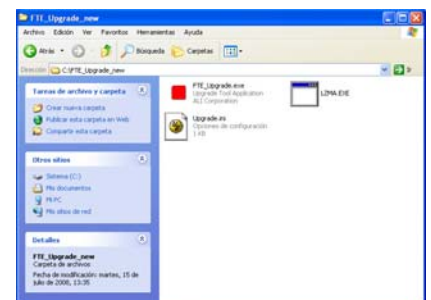


Actualização do software:

🔊 **NOTA:** Se o receptor / os receptores a actualizar tem modo de baixo consumo (LPC) e se encontra activado, o processo de actualização não iniciara. Por favor, desactive a opção LPC para a actualização.

Preparar o programa

- Conectar o cabo série entre o PC e o receptor.
- Extraia todo o conteúdo do arquivo .ZIP da pasta do computador.
- Executar FTE_Upgrade.exe.
- Seleccionar a porta de comunicações.
- Desligar o receptor.
- Selecciona a opção <Connect> no programa FTE_Upgrade.exe
- Ligue o receptor e certifique-se que este **não** se encontra em modo Standby.
- O programa realizará o teste da porta série e do receptor. Faça duplo click sobre o modelo detectado.
- Seleccionar o ficheiro .BIN a carregar.

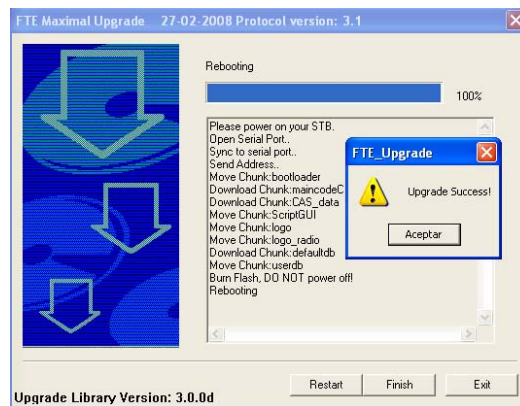


Actualizar o receptor

- Selecciona a opção NEXT no programa FTE_Upgrade.exe
- Se tudo estiver correcto inicia-se a passagem da informação.



- Quando a barra chegar aos 100% surgirá a mensagem “Upgrade Success”. Neste ponto a actualização do software estará finalizada.



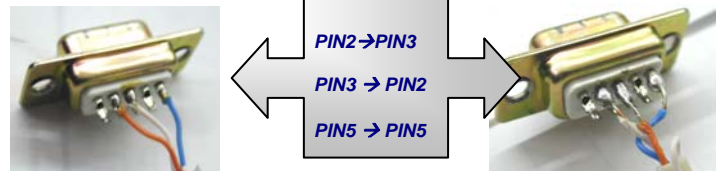
- Ao finalizar a actualização é possível sair do programa FTE_Upgrade.exe accionando “ Finish”, ou voltar a actualizar outro receptor accionando “ Restart”.

⚠️ATENÇÃO!!!! É recomendável desligar o receptor e voltar a ligá-lo depois de finalizada a actualização do receptor.

➤ Actualização de receptor a receptor

Material necessário:

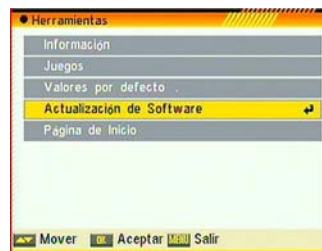
- Um receptor com a última versão ou com a versão mais recente - "MASTER".
- Cabo série "NULL MODEM".
- O receptor a actualizar "SLAVE".
- Conectar o receptor "Master" e o "Slave" com cabo porta série "NULL MODEM".



Actualizar o receptor

⚠ NOTA: Se o receptor / os receptores a actualizar tem modo de baixo consumo (LPC) e se encontra activado, o processo de actualização não iniciara. Por favor, desactive a opção LPC para a actualização.

- No receptor "Master" aceda ao menu "Actualização".



- Seleccione o tipo de actualização que deseja realizar:
 - AllCode : grava para o receptor "Slave" todo o código existente no receptor "Master"
 - MainCode: grava para o receptor "Slave" o novo software
 - Defaultdb: grava para o receptor "Slave" a base de dados por defeito do receptor "Master"
 - Userdb : grava para o receptor "Slave" a base de dados do utilizador do receptor "Master"

- Para actualizar a versão de firmware do receptor "Slave" e gravar os canais sintonizados no receptor "Master", primeiro deve ser efectuada uma actualização com a opção MainCode e a seguir uma segunda actualização com a opção Userdb.
- Seleccione a opção Comienzo. Ligue o receptor 'SLAVE' e certifique-se que este **não** se encontra em modo Standby.



- Uma vez realizada a actualização, sair do menu "Actualização " do receptor "Master" e desligar o receptor "Slave" no interruptor localizado na parte posterior.

➤ Actualização de receptor a receptor

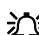
Material necessário:

- Um receptor com a última versão ou com a versão mais recente. Este receptor chama-mos “MASTER”.
- Cabo série “NULL MODEM”.
- O receptor a actualizar. Este receptor chama-mos “SLAVE”

Preparar os receptores

- Apaga os dois receptores com o interruptor da parte posterior.
- Conectar o receptor “Master” e o “Slave” com cabo porta série “NULL MODEM”.



 **NOTA:** Se o receptor / os receptores a actualizar tem modo de baixo consumo (LPC) e se encontra activado, o processo de actualização não iniciara. Por favor, desactive a opção LPC para a actualização.

- Ligue o receptor MASTER com o interruptor da parte posterior e em seguida coloque em STAND-BY pulsando a tecla POWER no telecomando.

Actualizar o receptor

Se seguiu os passos correctamente já se pode actualizar o receptor SLAVE.

A actualização por DATA TRANSFER se faz mediante um código que se envia ao receptor MASTER utilizando o telecomando.

O código pode ser um dos seguintes:

123 Actualiza só o software

456 Actualiza só a base de dados (inclui configuração)

369 Actualiza software e base de dados (inclui configuração)

Envia um dos códigos ao receptor MASTER (que esta em STAND-BY) e em seguida ligue o receptor SLAVE com o interruptor da parte posterior.

A transferência inicia-se quando os LED's dos dois receptores piscam rapidamente.

Esta operação fica concluída quando o LED do MASTER fica a piscar como em STAND-BY e o LED do SLAVE aceso.

Uma vês concluído a transferência dos dados, apague os dois receptores no interruptor da parte posterior.