


7

Actualização do IRD 400


Actualização de Software de Receptor para Receptor

- a) Ligar os dois receptores através de um cabo RS-232C (DB9-DB9 fêmea)
- b) Ligue o receptor principal (o que tenha o software principal).
- c) Ligue o receptor escravo(o que tenha o software antigo).
- d) A actualização inicia-se. Poderá visionar 4 dígitos que irão alterando até chegar a 0000. Uma vez finalizada a actualização, o receptor principal mostrará <End> e o escravo mostrará <Wait>.
- e) Espere até desaparecer a palavra <Wait>, desligue o cabo RS-232C e desligue/volte a ligar o receptor escravo. Faça "Reset" em <Valores por Defeito> do <Menu de Transponder> e desligue/volte a ligar o receptor de novo. O software já está actualizado com a nova versão.

 **ATENÇÃO!!!!** Para a actualização de software de Receptor a Receptor e para a Actualização da Base de Dados do Receptor, necessitará de um cabo FULL – DUPLEX com a seguinte configuração. PIN1 – PIN7, PIN2 – PIN3, PIN3 – PIN2, PIN4 – PIN6, PIN5 – PIN5, PIN6 – PIN4, PIN7 – PIN1, PIN8 – PIN1

Todas as versões anteriores a V3.2, actualizam-se através de PC.

Actualização de PC a receptor

 **ATENÇÃO!!!!** Ao actualizar o receptor para uma nova versão, serão apagados todos

os canais memorizados. Por esta razão, é necessário que uma vez finalizada a descarga do novo software, volte a sintonizar todos os canais de novo.

▪ **Material necessário:**

Para a actualização do software dos receptores é imprescindível:

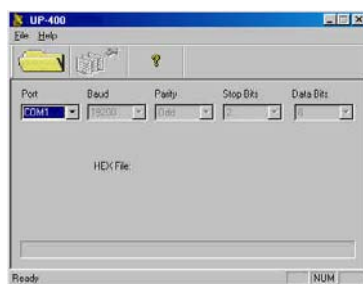
1. O programa de actualização, e o arquivo de actualização (*nomearquivo.HEX*)
2. Um computador PC compatível, com uma porta série livre (COM1 ou COM 2).
Com Windows 95 / 98 / NT.
3. Um cabo série com conectores DIN de 9 pins (fêmea-fêmea), PIN to PIN. PIN1 - PIN1, PIN2 - PIN2, PIN3 - PIN3 PIN8 - PIN8.
4. O receptor a actualizar.

Passos a seguir:

▪ **Preparar o programa**

Ligar o cabo série ao computador e ao receptor.

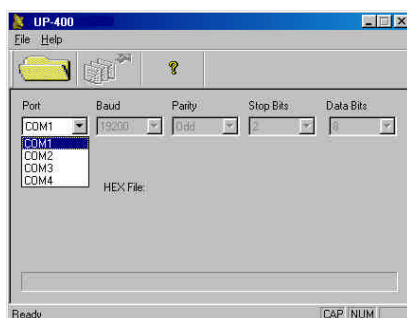
Executar o programa UP-400, fazendo duplo click no icone



7

Actualização do IRD 400

Seleccionar a porta de comunicação que vamos utilizar. Por exemplo, se seleccionar a porta COM1:



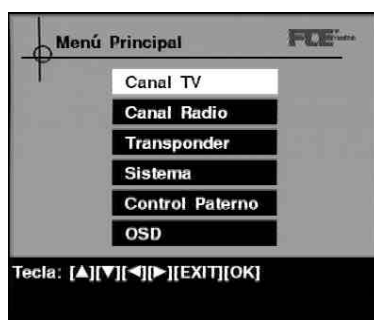
O resto dos parâmetros estão desactivados, uma vez que são os que o programa utiliza por defeito para uma correcta comunicação com o receptor.

Escolher o arquivo de actualização (com nome.HEX), seleccionando <Abrir> da barra de ferramentas.

▪ Preparar o IRD para a actualização de software:

Ligue o receptor.

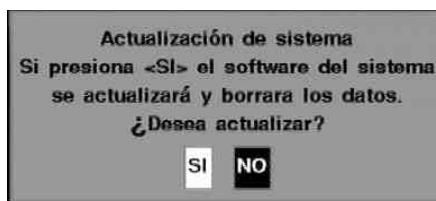
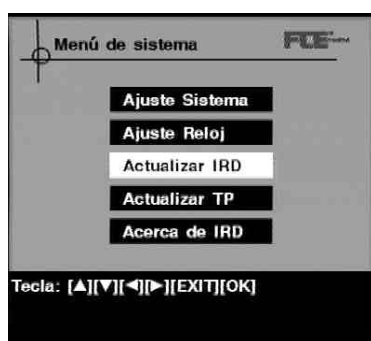
No *Menu Principal* seleccione a opção SISTEMA.



7

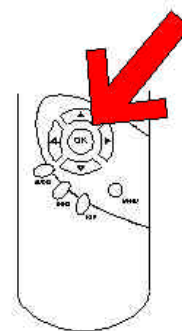
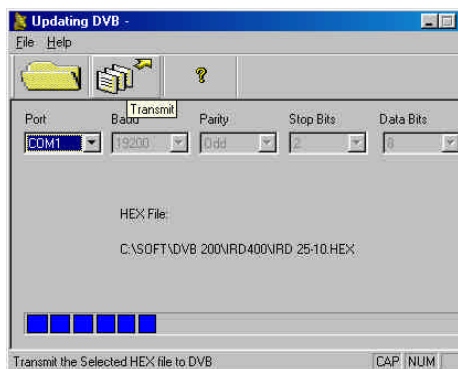
Actualização do IRD 400

Na opção *Sistema* escolher **ACTUALIZAR IRD**, e seleccionar a opção **SIM**, SEM PRESSIONAR A TECLA [OK] DO COMANDO À DISTNCIA.



▪ Actualizando o IRD:

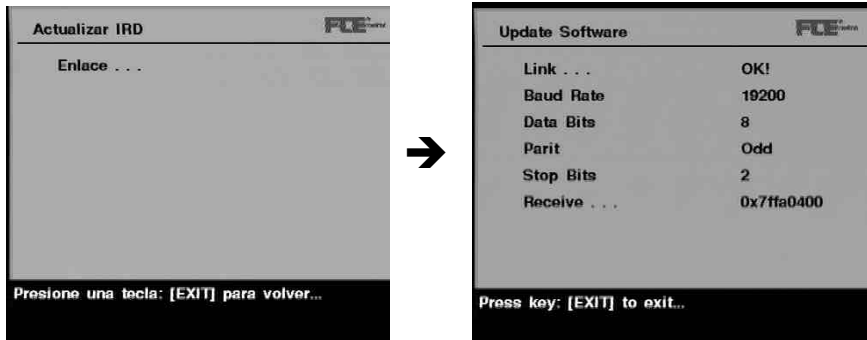
No programa UP-400, seleccionar na barra de ferramentas, Transmitir. A seguir, e a meio do processo de descarga (ver barra de processo), pressionar a tecla [OK] do comando à distância, na direcção do IRD 400.



Se os passos mencionados foram seguidos correctamente, começará a actualização do receptor.

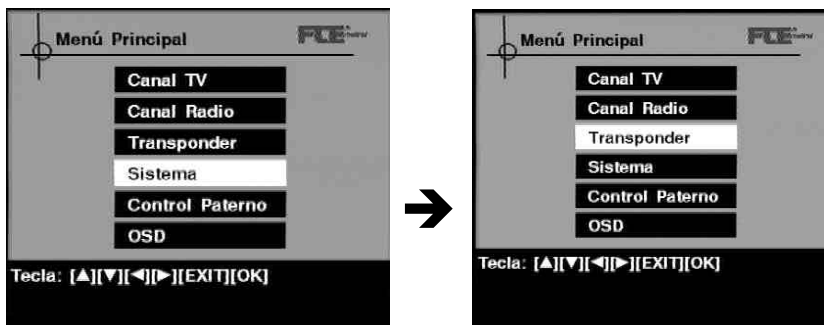
7

Actualização do IRD 400

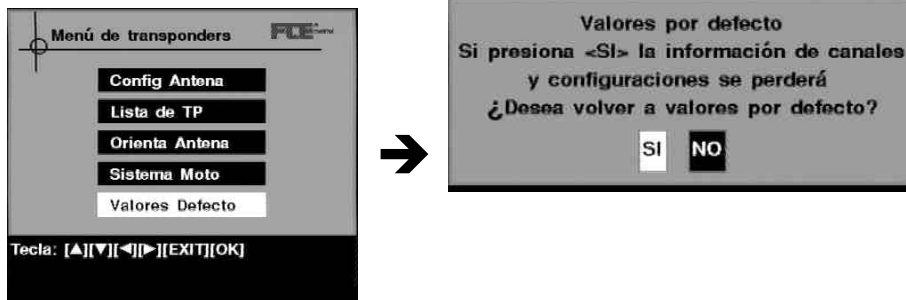


⚠️ ; ATENÇÃO!!!! Uma vez finalizado o processo de actualização, não toque no receptor enquanto aparecer a mensagem “Finalizando Processo de Actualização, Espere....”, uma vez que isso provocaria danos irreversíveis na memória do mesmo.

Quando aparece a mensagem “OK - Pressione uma tecla para voltar....” pressione a tecla [EXIT] e seleccione a opção TRANSPONDERS.



Reinicializa-se, fazendo “Reset” ao receptor, VALORES POR DEFEITO. Por último, desliga-se e volta a ligar-se o receptor.



Após valores por defeito, desligue e volte a ligar o receptor no Interruptor geral situado no painel traseiro do receptor.

O RECEPTOR JÁ ESTÁ ACTUALIZADO COM A NOVA VERSÃO. Lembre-se de sintonizar de novo os canais apagados durante o processo de actualização.

Actualização da Base de Dados

Seleccione <Actualização da Base de Dados> no <Menu Sistema> utilizando ▲▼, e pressionando OK. Aparecerá a seguinte janela.

IRD principal está preparado, por favor ligue o IRD escravo

Ligue á corrente o IRD escravo para começar a actualização. Passados uns segundos, os dados do satélite, Transponder, canal de TV e rádio serão transmitidos. Uma vez completa a actualização, o display mostrará <End>. Transcorridos alguns segundos o receptor escravo mostrará no display o nº máximo de canais transmitidos. Desligue e volte a ligar o receptor.

⚠️ ¡¡ ATENCIÓN!!!! Para a actualização da Base de Dados, necessitará de um cabo FULL - DUPLEX. Veja Actualização de software de Receptor a Receptor na página 31.